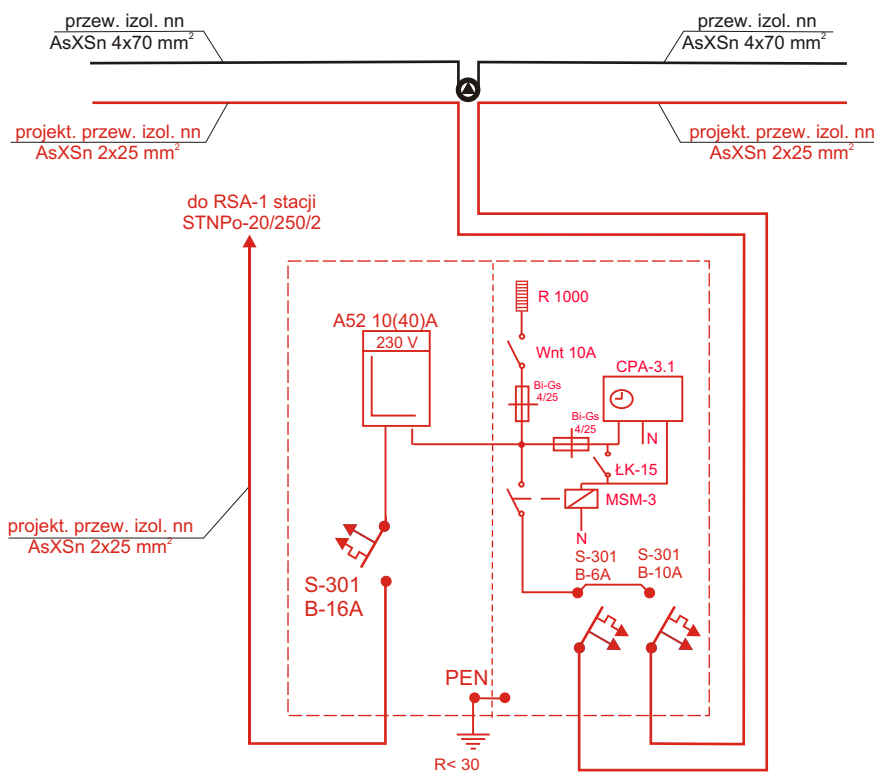
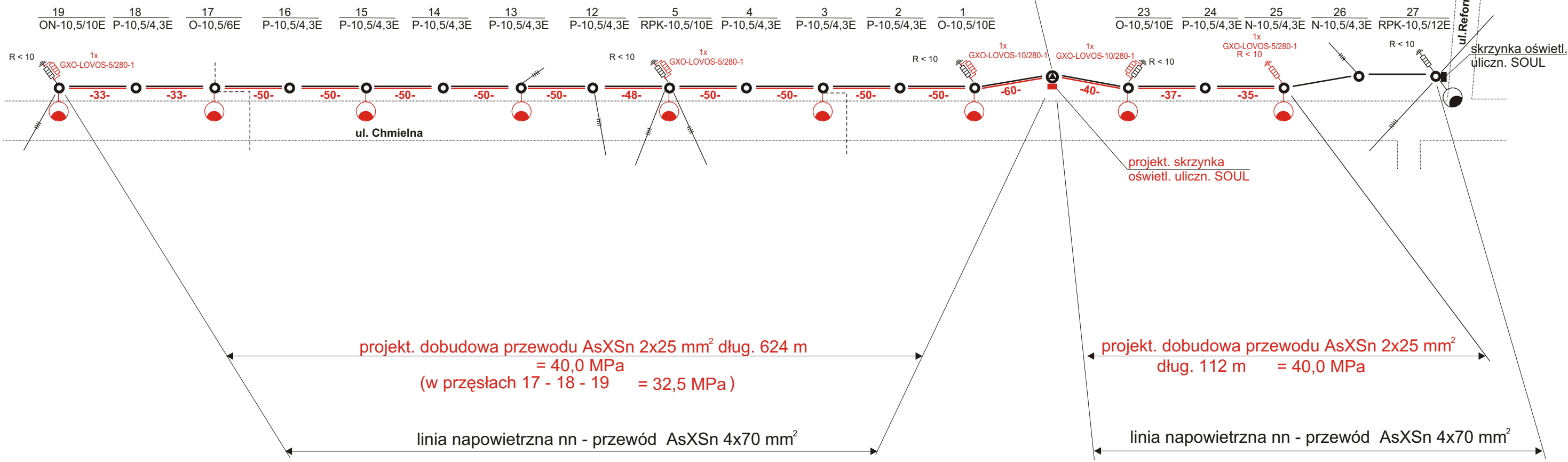
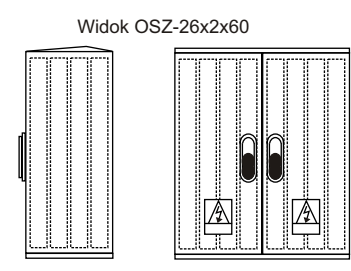


słupowa stacja transf. 15/0,4 kV  
typu STNPO-20/250/2



**Proj. skrzynka oświetlenia ulicznego SOUL**  
Obudowa z dwiema komorami "EMITER" OSZ-26x2x60



**Legenda**

- oprawa oświetleniowa SGS 102 100W (PHILIPS)

**układ "TN-C"**

Biuro Projektów Energetycznych "BIPREN" s.c. 42-200 Częstochowa, ul. Obrońców Westerplatte 21				
	Nazwisko	Data	Podpis	Nr Rys.:
Projektant	mgr inż. Janusz Borowik Nr upr. UAN-VIII/83861/136/89	07.2011		<b>3</b>
Sprawdził	mgr inż. Tomasz Bednarek Nr upr. UAN-VIII/7342/218/92	07.2011		
Skala %	<b>Schemat przebudowy linii napowietrznej nn (dobudowa oświetlenia ulicznego) w m-ci Parzymiechy przy ul. Chmielnej, gm. Lipie.</b>			