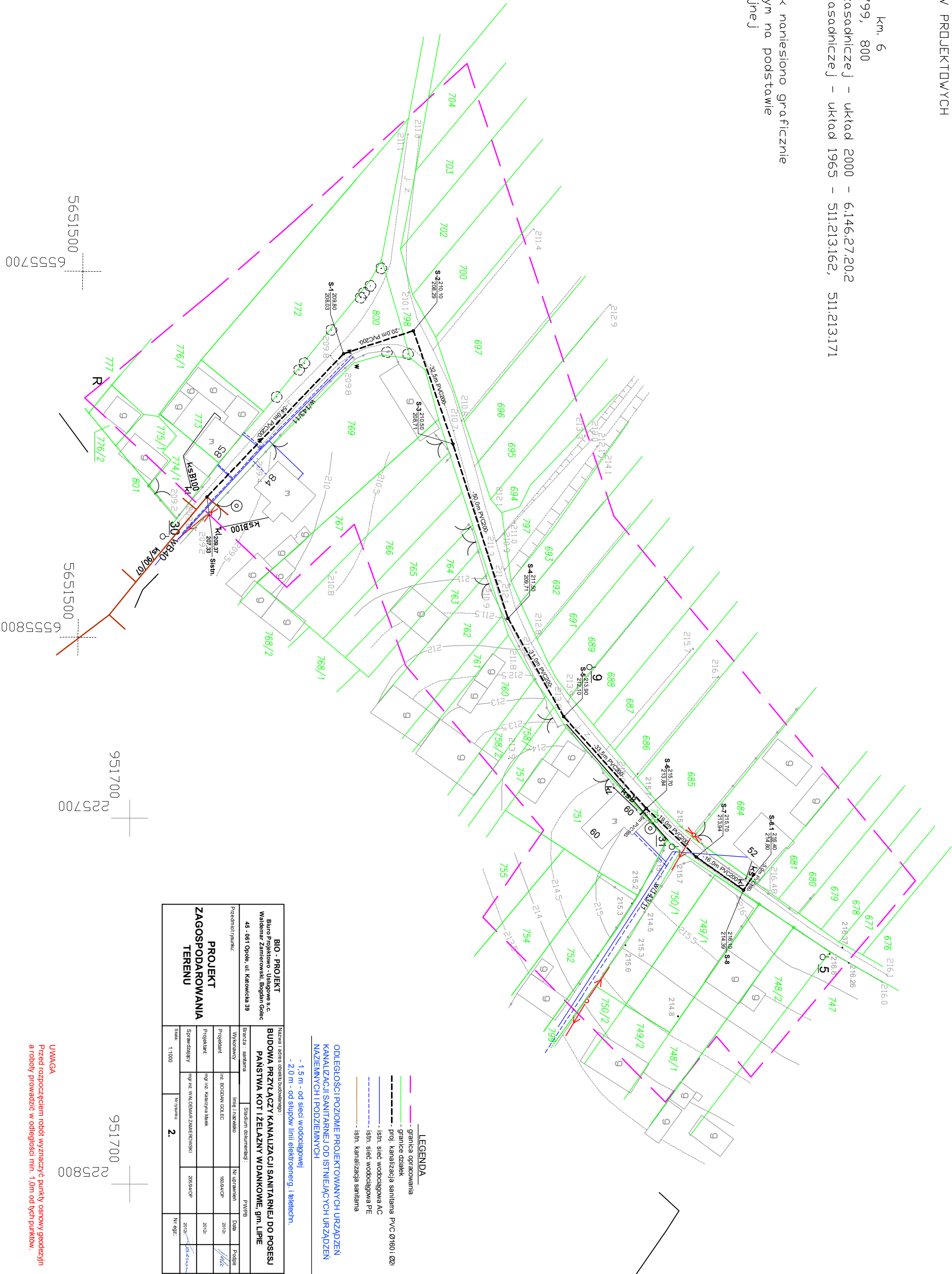


MAPA DO CELÓW PROJEKTOWYCH

woj. śląskie
pow. kłobucki
gm. Lipie
obwód Danków, km. 6
dz. nr 798, 799, 800
sekcja mapy zasadniczej – układ 2000 – 6.146.27.20.2
sekcja mapy zasadniczej – układ 1965 – 511.213.162, 511.213.171
skala 1: 1000

granicę działek naniesiono graficznie
kolorem zielonym na podstawie
mapy ewidencyjnej



ODLEGŁOŚCI POZIOME PROJEKTOWANYCH URZĄDZEŃ
KANALIZACJI SANITARNEJ OD ISTNIEJĄCYCH URZĄDZEŃ
NAZIEMNYCH I PODZIEMNYCH

- 1,5 m - od sieci wodociągowej
- 2,0 m - od słupów linii elektroenerg. i telekom.

BIO - PROJEKT		Nazwa i adres obiektu budowlanego:	
BUDOWA PRZYŁĄCZA KANALIZACJI SANITARNEJ DO POSESU PAŃSTWA KOTŁI ŻELĄZNY W DANKOWIE, gm. LIPIE		Biurowo Projektowo - Usługowe s.c. Waldemar Zamiatkowski, Bogdan Golec	
45 - 061 Opole, ul. Katowicka 39		Branża : sanitarna	
Przedmiot rysunku:		Stadium dokumentacji:	
PROJEKT ZAGOSPODAROWANIA TERENU		Wykonany	
		Imię i nazwisko	
		Nr uprawnień	
		Data	
		Podpis	
		mgr inż. BOGDAN GOLEC	
		16054/OP	
		2012	
		mgr inż. Katarzyna Młak	
		2012	
		mgr inż. WALDEMAR ZAMIATKOWSKI	
		20554/OP	
		2012	
		Skala: 1:1000	
		Wzrostek: 2.	
		Nr egz.: 1	

UWAGA

Przed rozpoczęciem robót wyznaczyć punkty osnowy geodezyjnej
a roboty prowadzić w odległości min. 1,0m od tych punktów.