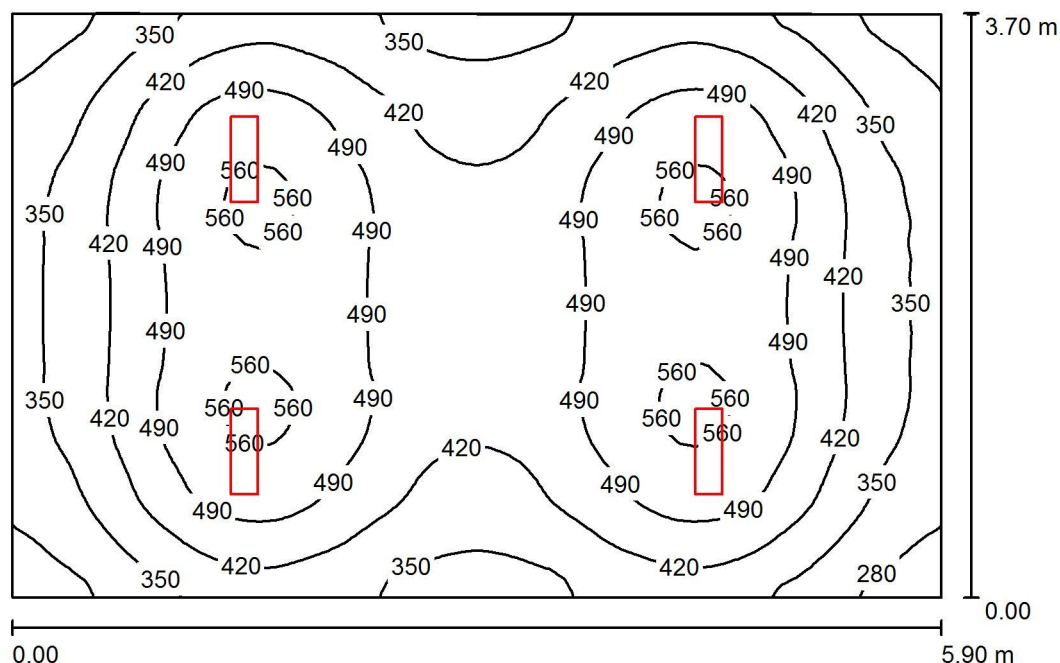


ES-SYSTEM S.A. o. Ślask

ul.W.Pola 16
44-100 GliwiceEdytor mgr inż Jacek Kubacki
Telefon 32 33 93 109, 691 701 031
faks
e-Mail jacek.kubacki@essystem.pl

16 / Podsumowanie

Wysokość pomieszczenia: 2.600 m, Wysokość montażu: 2.600 m,
Współczynnik konserwacji: 0.77

Wartości Lux, Skala 1:48

Powierzchnia	ρ [%]	E_m [lx]	E_{min} [lx]	E_{max} [lx]	E_{min} / E_m
Płaszczyzna pracy	/	437	242	575	0.554
Podłoga	20	345	231	415	0.670
Sufit	70	133	89	528	0.669
Ściany (4)	50	257	150	458	/

Płaszczyzna pracy:Wysokość: 0.850 m
Siatka: 64 x 64 Punkty
Margines: 0.000 m**Wykaz opraw**

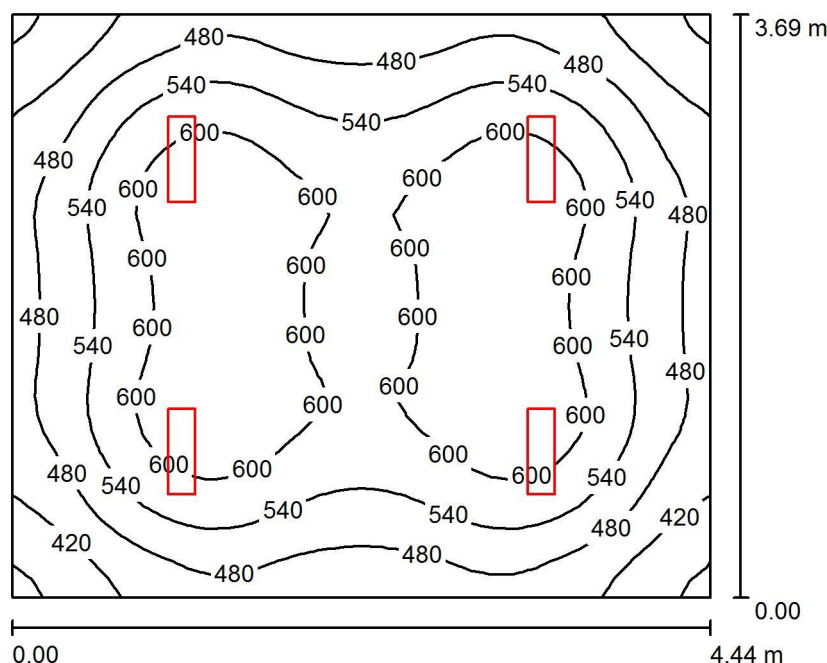
Nr.	Ilość	Etykieta (Czynnik korekcyjny)	Φ (Oprawa) [lm]	Φ (Lampy) [lm]	P [W]
1	4	ESSYSTEM 5859000 REGLUX 540.LED 840 4300lm OPAL (1.000)	4300	4300	40.0
W sumie:			17199	17200	160.0

Specyfikacja mocy przyłączeniowej: $7.34 \text{ W/m}^2 = 1.68 \text{ W/m}^2/100 \text{ lx}$ (Powierzchnia podstawowa: 21.81 m^2)

ES-SYSTEM S.A. o. Śląsk

ul. W. Pola 16
44-100 GliwiceEdytor mgr inż Jacek Kubacki
Telefon 32 33 93 109, 691 701 031
faks
e-Mail jacek.kubacki@essystem.pl

17 / Podsumowanie

Wysokość pomieszczenia: 2.600 m, Wysokość montażu: 2.600 m,
Współczynnik konserwacji: 0.77

Wartości Lux, Skala 1:48

Powierzchnia	ρ [%]	E_m [lx]	E_{min} [lx]	E_{max} [lx]	E_{min} / E_m
Płaszczyzna pracy	/	539	352	650	0.653
Podłoga	20	414	295	490	0.711
Sufit	70	171	122	570	0.712
Ściany (4)	50	328	196	508	/

Płaszczyzna pracy:Wysokość: 0.850 m
Siatka: 32 x 32 Punkty
Margines: 0.000 m**UGR**Lewa ściana 26
Dolna ściana 25
(CIE, SHR = 0.25.)

Wzdłuż-

W poprzek

do osi oświetlenia

Wykaz oprav

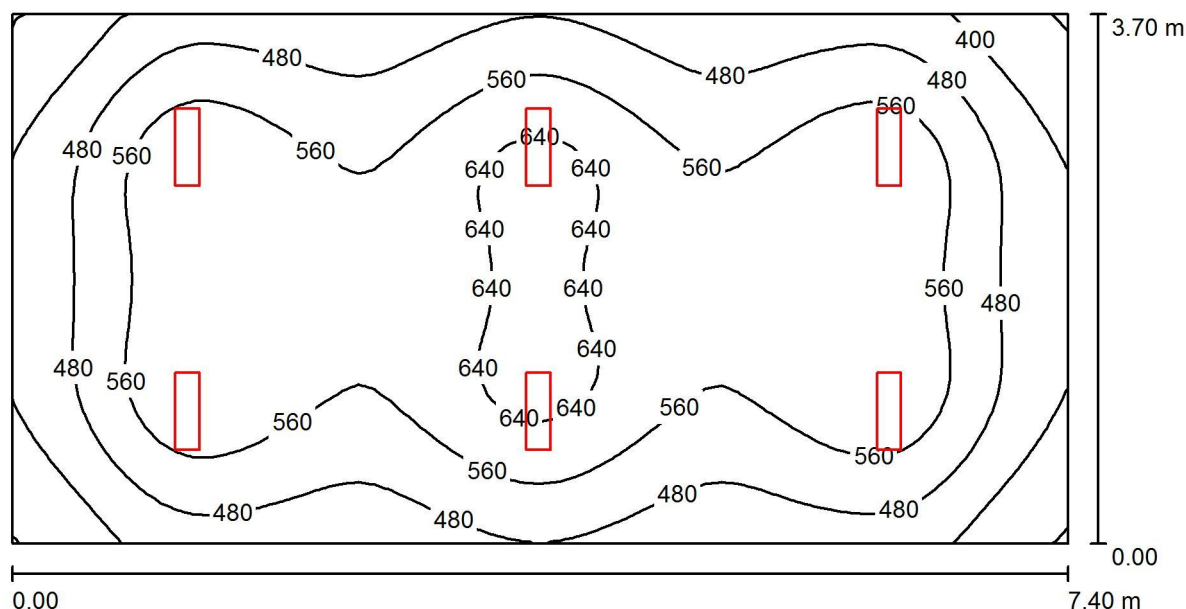
Nr.	Ilość	Etykieta (Czynnik korekcyjny)	Φ (Oprawa) [lm]	Φ (Lampy) [lm]	P [W]
1	4	ESSYSTEM 5859000 REGLUX 540.LED 840 4300lm OPAL (1.000)	4300	4300	40.0
W sumie:			17199	W sumie: 17200	160.0

Specyfikacja mocy przyłączeniowej: $9.77 \text{ W/m}^2 = 1.81 \text{ W/m}^2/100 \text{ lx}$ (Powierzchnia podstawowa: 16.38 m^2)

ES-SYSTEM S.A. o. Śląsk

ul. W. Pola 16
44-100 GliwiceEdytor mgr inż. Jacek Kubacki
Telefon 32 33 93 109, 691 701 031
faks
e-Mail jacek.kubacki@essystem.pl

18 / Podsumowanie

Wysokość pomieszczenia: 2.600 m, Wysokość montażu: 2.600 m,
Współczynnik konserwacji: 0.77

Wartości Lux, Skala 1:53

Powierzchnia	ρ [%]	E_m [lx]	E_{min} [lx]	E_{max} [lx]	E_{min} / E_m
Płaszczyzna pracy	/	533	315	672	0.590
Podłoga	20	428	283	520	0.660
Sufit	70	158	109	558	0.689
Ściany (4)	50	315	190	504	/

Płaszczyzna pracy:Wysokość: 0.850 m
Siatka: 64 x 32 Punkty
Margines: 0.000 m**UGR**Lewa ściana 26
Dolna ściana 27
(CIE, SHR = 0.25.)

Wzdłuż-

W poprzek

do osi oświetlenia

26 24
27 24**Wykaz opraw**

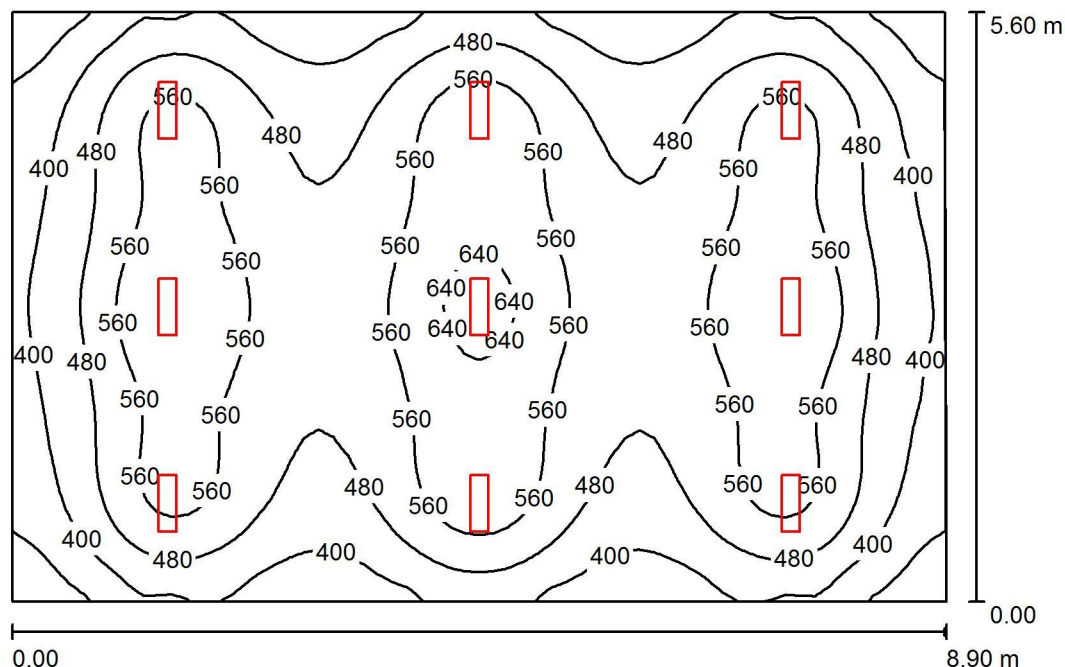
Nr.	Ilość	Etykieta (Czynnik korekcyjny)	Φ (Oprawa) [lm]	Φ (Lampy) [lm]	P [W]
1	6	ESSYSTEM 5859000 REGLUX 540.LED 840 4300lm OPAL (1.000)	4300	4300	40.0
W sumie:			25798	W sumie: 25800	240.0

Specyfikacja mocy przyłączeniowej: $8.77 \text{ W/m}^2 = 1.64 \text{ W/m}^2/100 \text{ lx}$ (Powierzchnia podstawowa: 27.38 m^2)

ES-SYSTEM S.A. o. Ślask

ul.W.Pola 16
44-100 GliwiceEdytor mgr inż Jacek Kubacki
Telefon 32 33 93 109, 691 701 031
faks
e-Mail jacek.kubacki@essystem.pl

19 / Podsumowanie

Wysokość pomieszczenia: 2.600 m, Wysokość montażu: 2.600 m,
Współczynnik konserwacji: 0.77

Wartości Lux, Skala 1:72

Powierzchnia	ρ [%]	E_m [lx]	E_{min} [lx]	E_{max} [lx]	E_{min} / E_m
Płaszczyzna pracy	/	495	276	665	0.559
Podłoga	20	420	266	518	0.634
Sufit	70	138	102	565	0.741
Ściany (4)	50	290	173	474	/

Płaszczyzna pracy:Wysokość: 0.850 m
Siatka: 64 x 64 Punkty
Margines: 0.000 m**Wykaz opraw**

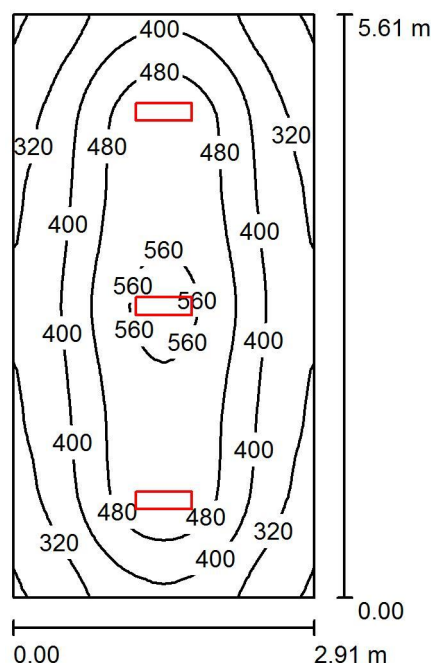
Nr.	Ilość	Etykieta (Czynnik korekcyjny)	Φ (Oprawa) [lm]	Φ (Lampy) [lm]	P [W]
1	9	ESSYSTEM 5859000 REGLUX 540.LED 840 4300lm OPAL (1.000)	4300	4300	40.0
W sumie:			38698	W sumie: 38700	360.0

Specyfikacja mocy przyłączeniowej: $7.23 \text{ W/m}^2 = 1.46 \text{ W/m}^2/100 \text{ lx}$ (Powierzchnia podstawowa: 49.79 m^2)

ES-SYSTEM S.A. o. Śląsk

ul.W.Pola 16
44-100 GliwiceEdytor mgr inż Jacek Kubacki
Telefon 32 33 93 109, 691 701 031
faks
e-Mail jacek.kubacki@essystem.pl

110 / Podsumowanie

Wysokość pomieszczenia: 2.600 m, Wysokość montażu: 2.600 m,
Współczynnik konserwacji: 0.77

Wartości Lux, Skala 1:73

Powierzchnia	ρ [%]	E_m [lx]	E_{min} [lx]	E_{max} [lx]	E_{min} / E_m
Płaszczyzna pracy	/	417	232	588	0.557
Podłoga	20	315	213	389	0.675
Sufit	70	124	81	524	0.650
Ściany (4)	50	234	126	545	/

Płaszczyzna pracy:Wysokość: 0.850 m
Siatka: 64 x 32 Punkty
Margines: 0.000 m**UGR**Lewa ściana 26
Dolna ściana 23
(CIE, SHR = 0.25.)

Wzdłuż-

W poprzek

do osi oświetlenia

Wykaz opraw

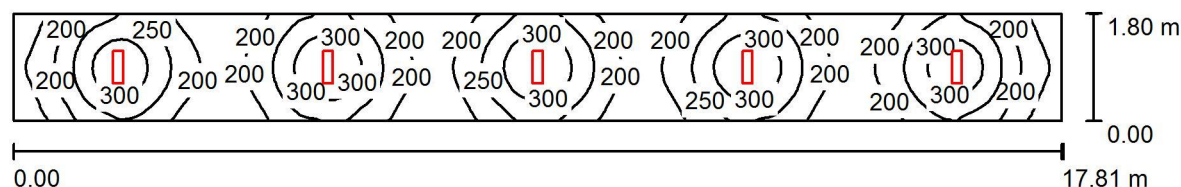
Nr.	Ilość	Etykieta (Czynnik korekcyjny)	Φ (Oprawa) [lm]	Φ (Lampy) [lm]	P [W]
1	3	ESSYSTEM 5859000 REGLUX 540.LED 840 4300lm OPAL (1.000)	4300	4300	40.0
W sumie:			12899	W sumie: 12900	120.0

Specyfikacja mocy przyłączeniowej: $7.36 \text{ W/m}^2 = 1.77 \text{ W/m}^2/100 \text{ lx}$ (Powierzchnia podstawowa: 16.31 m^2)

ES-SYSTEM S.A. o. Śląsk

ul.W.Pola 16
44-100 GliwiceEdytor mgr inż Jacek Kubacki
Telefon 32 33 93 109, 691 701 031
faks
e-Mail jacek.kubacki@essystem.pl

12 / Podsumowanie

Wysokość pomieszczenia: 2.600 m, Wysokość montażu: 2.600 m,
Współczynnik konserwacji: 0.77

Wartości Lux, Skala 1:128

Powierzchnia	ρ [%]	E_m [lx]	E_{min} [lx]	E_{max} [lx]	E_{min} / E_m
Płaszczyzna pracy	/	234	122	348	0.521
Podłoga	20	175	112	210	0.639
Sufit	70	77	50	384	0.656
Ściany (4)	50	138	68	322	/

Płaszczyzna pracy:Wysokość: 0.850 m
Siatka: 128 x 16 Punkty
Margines: 0.000 m**Wykaz opraw**

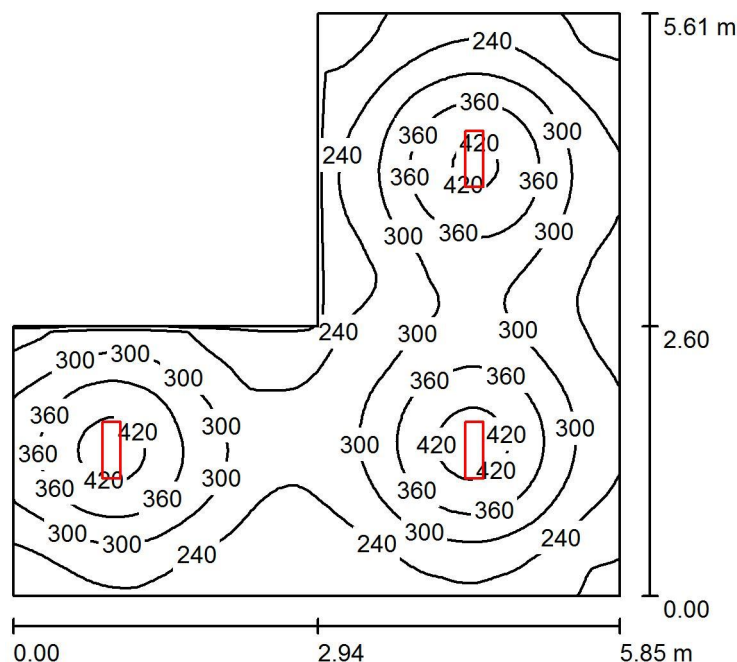
Nr.	Ilość	Etykieta (Czynnik korekcyjny)	Φ (Oprawa) [lm]	Φ (Lampy) [lm]	P [W]
1	5	ESSYSTEM 5859100 REGLUX 540.LED 840 3200lm OPAL (1.000)	3200	3200	30.0
W sumie:			15999	16000	150.0

Specyfikacja mocy przyłączeniowej: $4.68 \text{ W/m}^2 = 2.00 \text{ W/m}^2/100 \text{ lx}$ (Powierzchnia podstawowa: 32.06 m^2)

ES-SYSTEM S.A. o. Śląsk

ul.W.Pola 16
44-100 GliwiceEdytor mgr inż Jacek Kubacki
Telefon 32 33 93 109, 691 701 031
faks
e-Mail jacek.kubacki@essystem.pl

11 / Podsumowanie

Wysokość pomieszczenia: 2.600 m, Wysokość montażu: 2.600 m,
Współczynnik konserwacji: 0.77

Wartości Lux, Skala 1:73

Powierzchnia	ρ [%]	E_m [lx]	E_{min} [lx]	E_{max} [lx]	E_{min} / E_m
Płaszczyzna pracy	/	289	151	447	0.521
Podłoga	20	223	141	278	0.634
Sufit	70	86	57	512	0.664
Ściany (6)	50	168	90	482	/

Płaszczyzna pracy:Wysokość: 0.850 m
Siatka: 64 x 64 Punkty
Margines: 0.000 m**Wykaz oprav**

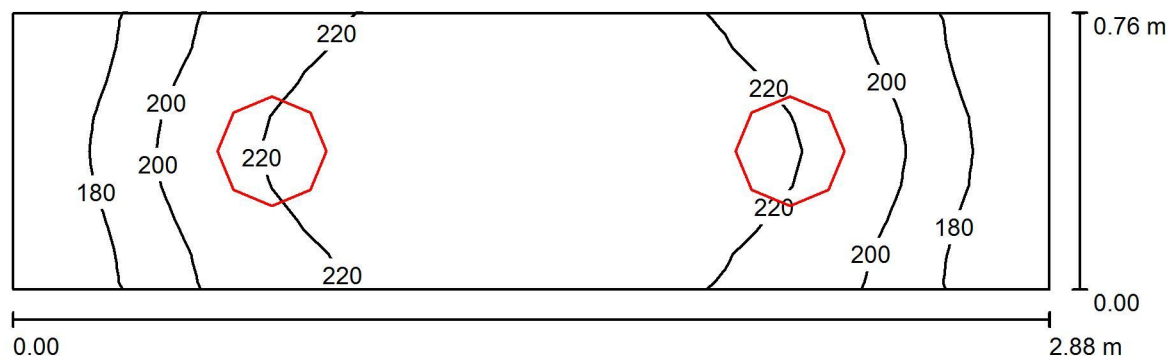
Nr.	Ilość	Etykieta (Czynnik korekcyjny)	Φ (Oprawa) [lm]	Φ (Lampy) [lm]	P [W]
1	3	ESSYSTEM 5859000 REGLUX 540.LED 840 4300lm OPAL (1.000)	4300	4300	40.0
W sumie:			12899	W sumie: 12900	120.0

Specyfikacja mocy przyłączeniowej: $5.00 \text{ W/m}^2 = 1.73 \text{ W/m}^2/100 \text{ lx}$ (Powierzchnia podstawowa: 23.99 m^2)

ES-SYSTEM S.A. o. Ślask

ul.W.Pola 16
44-100 GliwiceEdytor mgr inż Jacek Kubacki
Telefon 32 33 93 109, 691 701 031
faks
e-Mail jacek.kubacki@essystem.pl

13 / Podsumowanie

Wysokość pomieszczenia: 2.600 m, Wysokość montażu: 2.600 m,
Współczynnik konserwacji: 0.77

Wartości Lux, Skala 1:21

Powierzchnia	ρ [%]	E_m [lx]	E_{min} [lx]	E_{max} [lx]	E_{min} / E_m
Płaszczyzna pracy	/	208	161	235	0.772
Podłoga	20	117	99	131	0.846
Sufit	70	119	86	154	0.717
Ściany (4)	50	165	40	751	/

Płaszczyzna pracy:Wysokość: 0.850 m
Siatka: 32 x 8 Punkty
Margines: 0.000 m**Wykaz opraw**

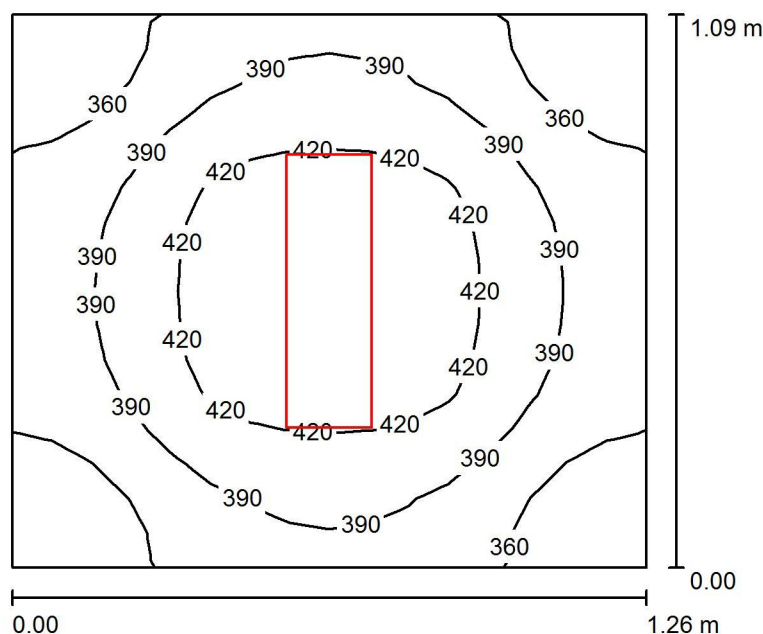
Nr.	Ilość	Etykieta (Czynnik korekcyjny)	Φ (Oprawa) [lm]	Φ (Lampy) [lm]	P [W]
1	2	ESSYSTEM 5877000 BASE LED IP44 302.LED 830 1200lm OPAL (1.000)	1200	1200	13.0
W sumie:			2401	2400	26.0

Specyfikacja mocy przyłączeniowej: $11.80 \text{ W/m}^2 = 5.66 \text{ W/m}^2/100 \text{ lx}$ (Powierzchnia podstawowa: 2.20 m^2)

ES-SYSTEM S.A. o. Śląsk

ul.W.Pola 16
44-100 GliwiceEdytor mgr inż Jacek Kubacki
Telefon 32 33 93 109, 691 701 031
faks
e-Mail jacek.kubacki@essystem.pl

15 / Podsumowanie

Wysokość pomieszczenia: 2.600 m, Wysokość montażu: 2.600 m,
Współczynnik konserwacji: 0.77

Wartości Lux, Skala 1:15

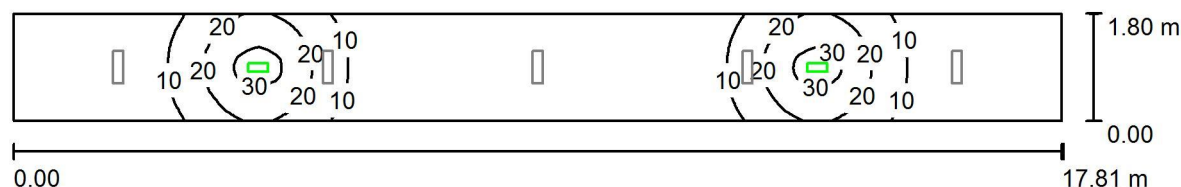
Powierzchnia	ρ [%]	E_m [lx]	E_{min} [lx]	E_{max} [lx]	E_{min} / E_m
Płaszczyzna pracy	/	391	324	442	0.830
Podłoga	20	200	183	214	0.915
Sufit	70	302	201	563	0.665
Ściany (4)	50	345	85	996	/

Płaszczyzna pracy:Wysokość: 0.850 m
Siatka: 16 x 16 Punkty
Margines: 0.000 m**Wykaz opraw**

Nr.	Ilość	Etykieta (Czynnik korekcyjny)	Φ (Oprawa) [lm]	Φ (Lampy) [lm]	P [W]
1	1	ESSYSTEM 5859100 REGLUX 540.LED 840 3200lm OPAL (1.000)	3200	3200	30.0
W sumie:			3200	3200	30.0

Specyfikacja mocy przyłączeniowej: $21.78 \text{ W/m}^2 = 5.57 \text{ W/m}^2/100 \text{ lx}$ (Powierzchnia podstawowa: 1.38 m^2)

ES-SYSTEM S.A. o. Śląsk

ul.W.Pola 16
44-100 GliwiceEdytor mgr inż Jacek Kubacki
Telefon 32 33 93 109, 691 701 031
faks
e-Mail jacek.kubacki@essystem.pl**12 AW / Scena świetlna 1 / Podsumowanie**Wysokość pomieszczenia: 2.600 m, Wysokość montażu: 2.600 m,
Współczynnik konserwacji: 0.77

Wartości Lux, Skala 1:128

Powierzchnia	ρ [%]	E_m [lx]	E_{min} [lx]	E_{max} [lx]	E_{min} / E_m
Płaszczyzna pracy	/	8.34	0.41	33	0.049
Podłoga	20	5.84	0.81	15	0.139
Sufit	70	0.07	0.00	4.93	0.011
Ściany (4)	50	3.13	0.01	33	/

Płaszczyzna pracy:Wysokość: 0.850 m
Siatka: 128 x 32 Punkty
Margines: 0.000 m**Scena oświetlenia awaryjnego (EN 1838):**Zostanie obliczone tylko światło bezpośrednie.
Współdziałanie odbitego światła nie jest uwzględnione.**Wykaz opraw**

Nr.	Ilość	Etykieta (Czynnik korekcyjny)	Φ (Oprawa) [lm]	Φ (Lampy) [lm]	P [W]
1	2	ESSYSTEM 8771310 OP3-S4x1TA1N (1.000)	330	330	3.6
W sumie:			660	660	7.2

Specyfikacja mocy przyłączeniowej: $0.22 \text{ W/m}^2 = 2.69 \text{ W/m}^2 / 100 \text{ lx}$ (Powierzchnia podstawowa: 32.06 m^2)

ES-SYSTEM S.A. o. Śląsk

ul.W.Pola 16
44-100 GliwiceEdytor mgr inż Jacek Kubacki
Telefon 32 33 93 109, 691 701 031
faks
e-Mail jacek.kubacki@essystem.pl**12 AW / Scena świetlna 1 / Podłoga / Izolinie (E)**

Wartości Lux, Skala 1 : 128

Położenie powierzchni w
pomieszczeniu:
Zaznaczony punkt:
(0.000 m, 5.994 m, 0.000 m)



Siatka: 128 x 32 Punkty

 E_m [lx]
5.84

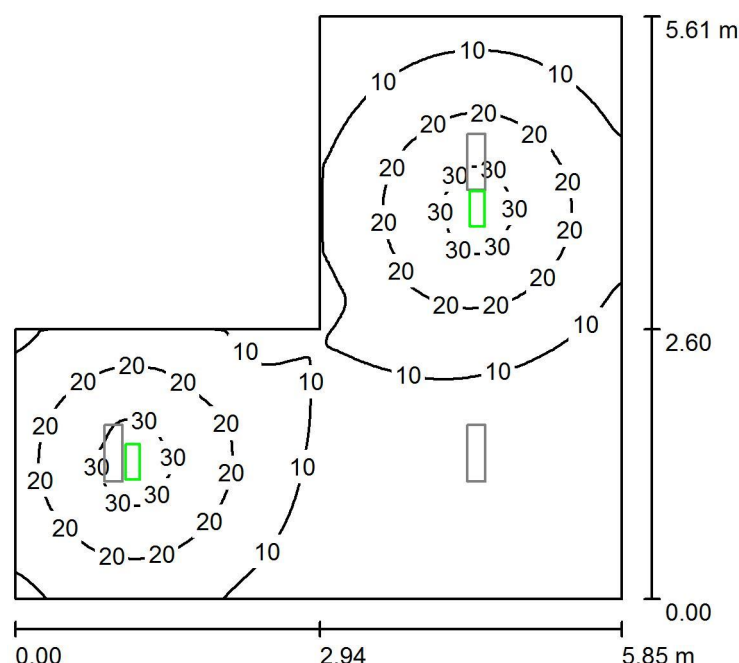
 E_{min} [lx]
0.81

 E_{max} [lx]
15

 E_{min} / E_m
0.139

 E_{min} / E_{max}
0.055

ES-SYSTEM S.A. o. Śląsk

ul.W.Pola 16
44-100 GliwiceEdytor mgr inż Jacek Kubacki
Telefon 32 33 93 109, 691 701 031
faks
e-Mail jacek.kubacki@essystem.pl**11 AW / Scena świetlna 1 / Podsumowanie**Wysokość pomieszczenia: 2.600 m, Wysokość montażu: 2.600 m,
Współczynnik konserwacji: 0.77

Wartości Lux, Skala 1:73

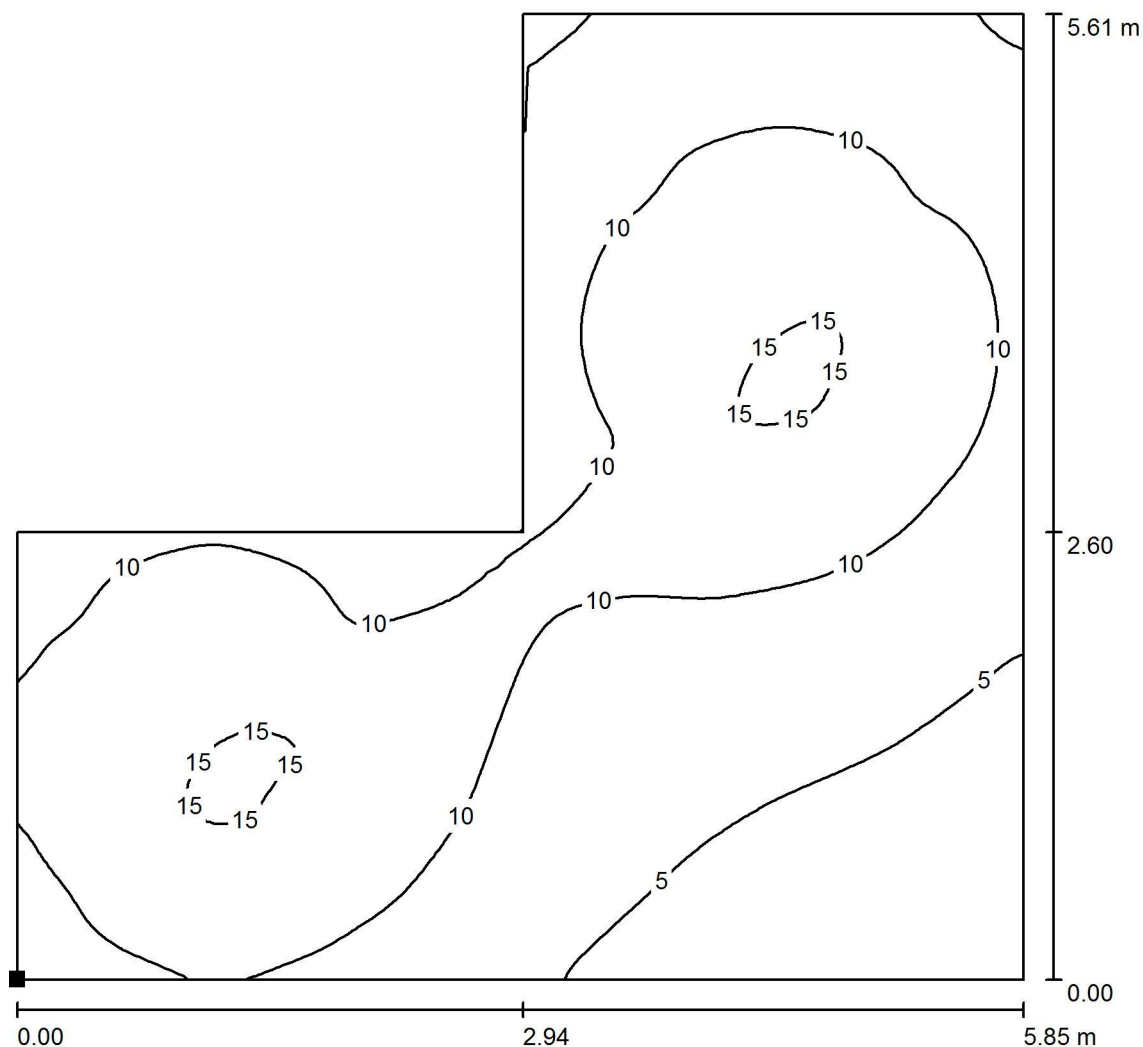
Powierzchnia	ρ [%]	E_m [lx]	E_{min} [lx]	E_{max} [lx]	E_{min} / E_m
Płaszczyzna pracy	/	13	0.58	33	0.044
Podłoga	20	9.31	1.61	16	0.173
Sufit	70	0.09	0.00	5.44	0.012
Ściany (6)	50	4.74	0.04	21	/

Płaszczyzna pracy:Wysokość: 0.850 m
Siatka: 128 x 128 Punkty
Margines: 0.000 m**Scena oświetlenia awaryjnego (EN 1838):**Zostanie obliczone tylko światło bezpośrednie.
Współdziałanie odbitego światła nie jest uwzględnione.**Wykaz opraw**

Nr.	Ilość	Etykieta (Czynnik korekcyjny)	Φ (Oprawa) [lm]	Φ (Lampy) [lm]	P [W]
1	2	ESSYSTEM 8771310 OP3-S4x1TA1N (1.000)	330	330	3.6
W sumie:			660	660	7.2

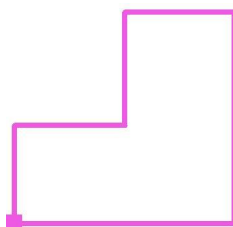
Specyfikacja mocy przyłączeniowej: $0.30 \text{ W/m}^2 = 2.26 \text{ W/m}^2/100 \text{ lx}$ (Powierzchnia podstawowa: 23.99 m^2)

ES-SYSTEM S.A. o. ślask

ul. W. Pola 16
44-100 GliwiceEdytor mgr inż Jacek Kubacki
Telefon 32 33 93 109, 691 701 031
faks
e-Mail jacek.kubacki@essystem.pl**11 AW / Scena świetlna 1 / Podłoga / Izolinie (E)**

Wartości Lux, Skala 1 : 44

Położenie powierzchni w
pomieszczeniu:
Zaznaczony punkt:
(0.000 m, 0.000 m, 0.000 m)



Siatka: 128 x 128 Punkty

 E_m [lx]
9.31

 E_{min} [lx]
1.61

 E_{max} [lx]
16

 E_{min} / E_m
0.173

 E_{min} / E_{max}
0.103