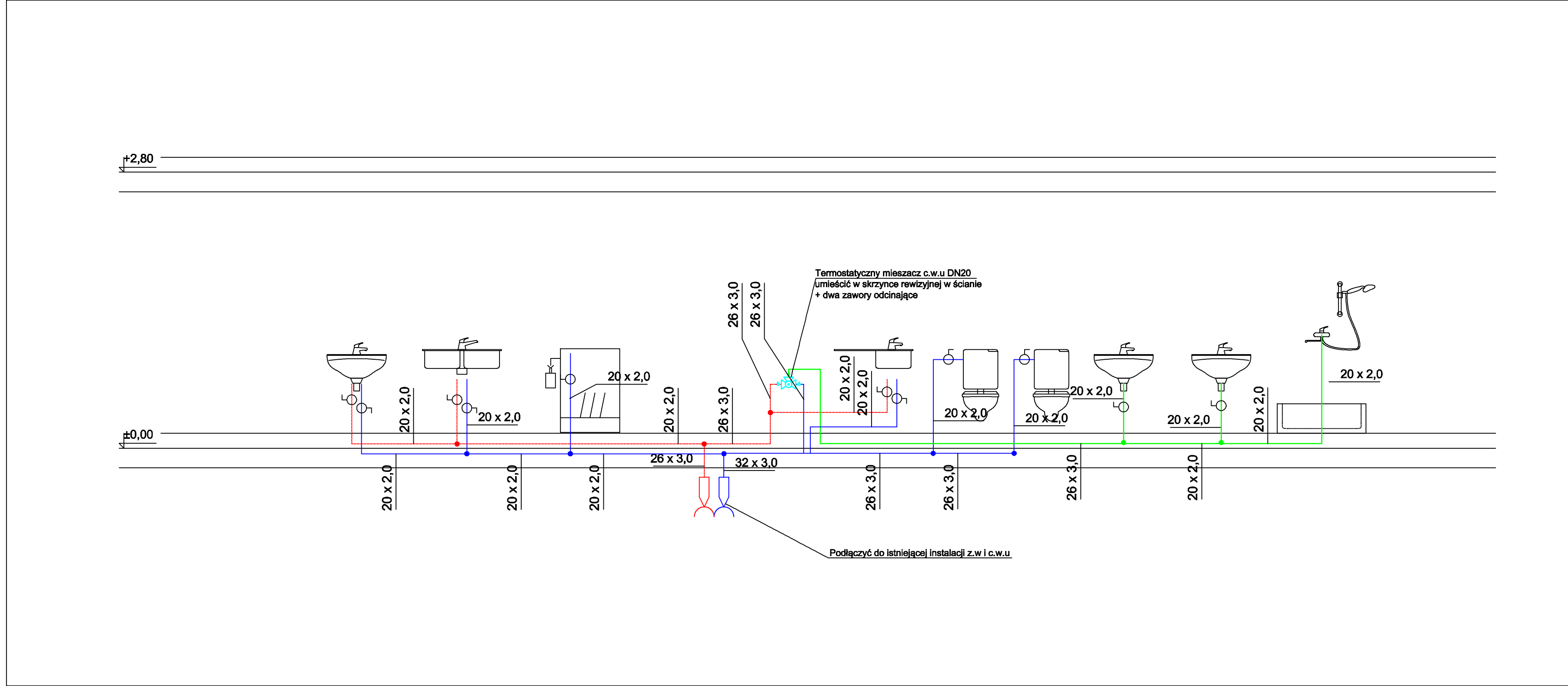
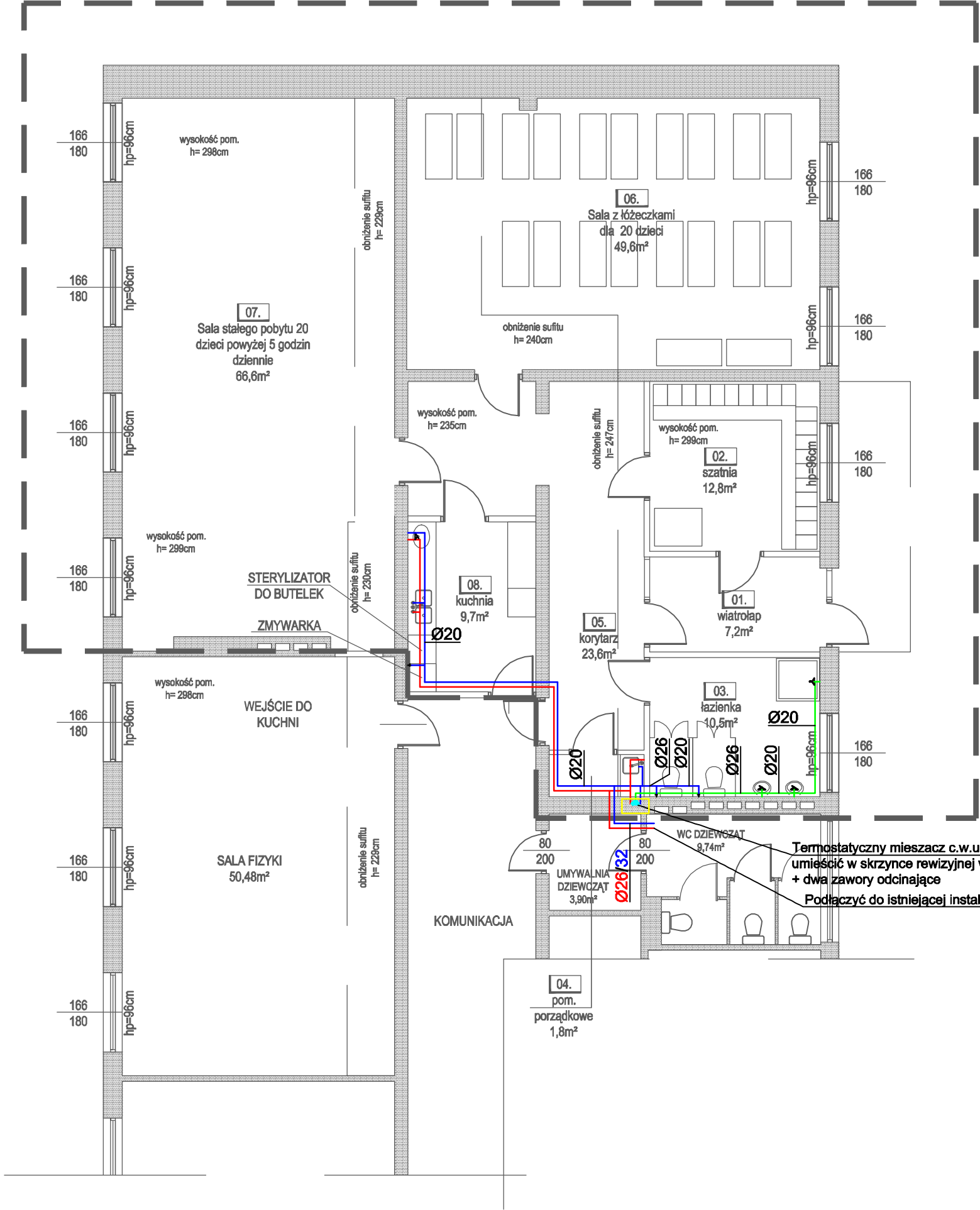


ROZWINIĘCIE INSTALACJI WODOCIĄGOWEJ



STAN PROJEKTOWANY



OZNACZENIA GRAFICZNE NA RYSUNKU	
	ŚCIANY ISTNIEJĄCE
	ŚCIANY PRZEZNACZONE DO WYBURZENIA
	ŚCIANY PROJEKTOWANE

ZESTAWIENIE POWIERZCHNI ŻŁOBKA		
l.p	nazwa pomieszczenia	pow. użytkowa
0.1	WIATROLAP	7,20 m²
0.2	SZATNIA	12,80 m²
0.3	ŁAZIENKA	10,50 m²
0.4	POM. PORZĄDKOWE	1,80 m²
0.5	KORYTARZ	23,60 m²
0.6	SALA DLA DZIECI- Z ŁÓŻECZKAMI	49,8 m²
0.7	SALA DLA DZIECI- STAŁY POBYT	66,60 m²
0.8	KUCHNIA	9,70 m²
RAZEM:		181,80 m²

LEGENDA:

- Instalacja wody mieszanej
- Instalacja wody zimnej
- Instalacja c.w.u
- Termostatyczny zawór mieszający c.w.u

UWAGI
- Podejścia wykonane w zakrytych bruzdach ściennych
- Instalacje prowadzić w posadzce na parterze oraz w bruzdach ściennych

PRACOWNIA PROJEKTOWA MMJ CONSTRUCTION MGR INŻ. MACIEJ JASZCZYK 42-233 LUBOJNA UL. ZIELONA 28 TEL. KONT. 728-464-282		
TEMAT:	PRZEBUDOWA I ZMIANA SPOSOBU UŻYTKOWANIA 3 SAL LEKCYJNYCH W BUDYNKU SZKOLNO - PRZEDSZKOLNYM W LIPU NA ŻŁOBEK	
ADRES OBIEKTU:	42-165 LIPIE UL. CZĘSTOCHOWSKA 31 DZIAŁKI NR EWID. 302/4 304/3 OBRĘB LIPIE	
INWESTOR:	Gmina Lipie ul. Częstochowska 29 42-165 Lipie	
UMOWA:	Umowa nr rej. ZP.272.33.2017	
FAZA:	PROJEKT WYKONAWCZY	
BRANŻA:	SANITARNĄ	
NAZWA RYSUNKU:	INSTALACJA WODOCIĄGOWA	
PROJEKTANT	MGR INŻ. DOROTA BĘDKOWSKA NR UP. LOD/2672/POOS/15	
SPRAWDZAJĄCY	MGR INŻ. MARIUSZ KOŚCIELNY NR UP. OPL/0546/POOS/09	
OPRACOWANIE:	MGR INŻ. KAMIL WOŚCZYK INŻ. MARTA BOROWIECKA	
Data:	Skala:	Nr rysunku:
GRUDZIEŃ 2017	1:100	S-02
WSZELKIE PRAWA AUTORSKIE ZASTRZEŻONE		