

GEZ

# KARTA ADRESOWA ZABYTKU NIERUCHOMEGO

3. Miejscowość

**GIĘTKOWIZNA**

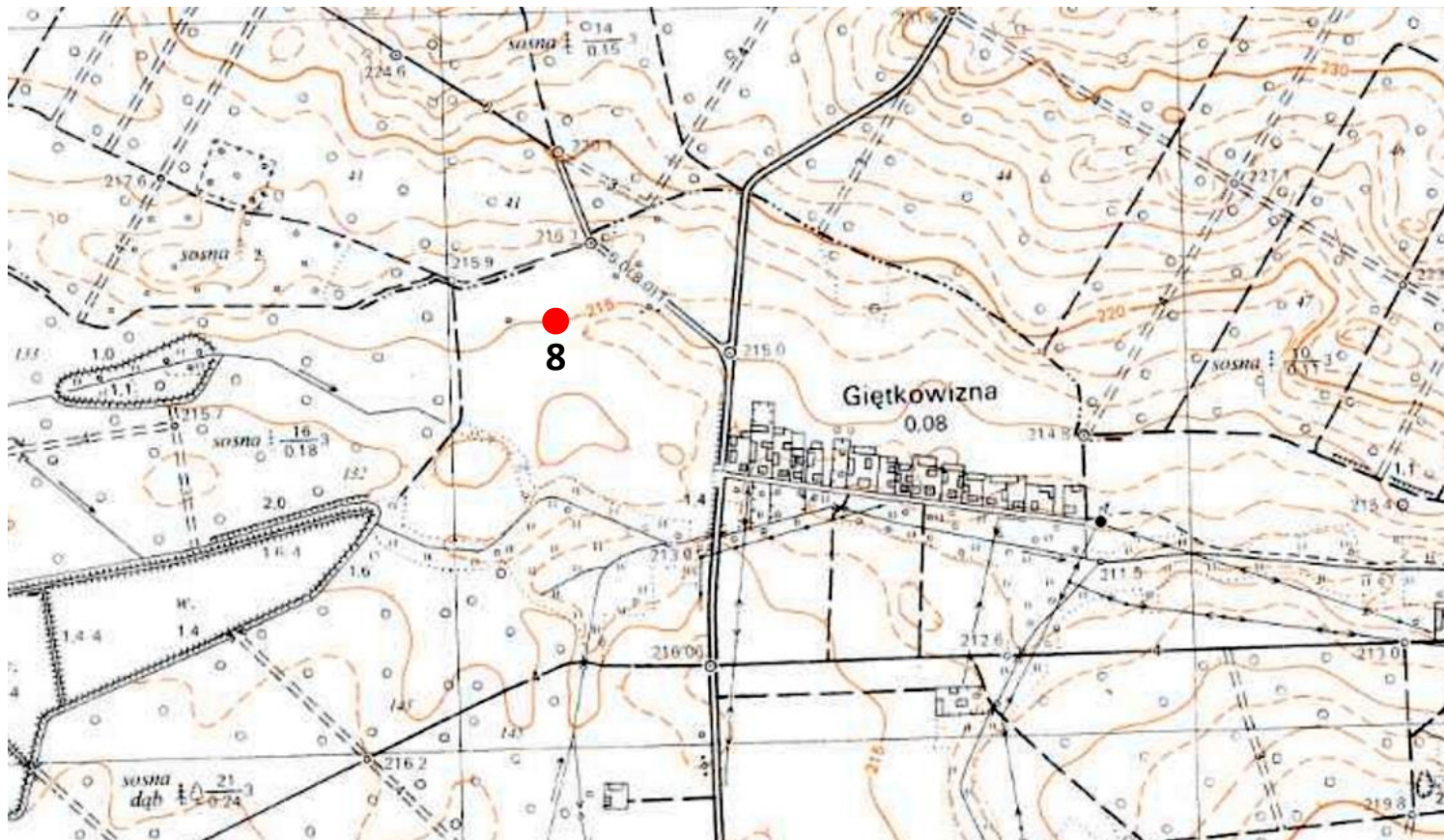
1. Nazwa

**STANOWISKO ARCHEOLOGICZNE**

2. Czas powstania

**Epoka kamienia - ślad osadnictwa**

8. Fotografia z opisem wskazującym orientację albo mapa z zaznaczonym stanowiskiem archeologicznym



Godło arkusza (nr i nazwa): 141.222, Parzymiechy

4. Adres

AZP: **81-45**  
Nr stanowiska w miejscowości: **8**  
**Nr stanowiska na obszarze: 8**

5. Przynależność administracyjna

województwo śląskie

powiat kłobucki

gmina Lipie

6. Formy ochrony

7. Opracowanie karty (autor, data i podpis)

Marta Mokanek, 06.06.2017 r.

*chokanek*