

GEZ

KARTA ADRESOWA ZABYTKU NIERUCHOMEGO

3. Miejscowość

LIPIE

1. Nazwa

STANOWISKO ARCHEOLOGICZNE

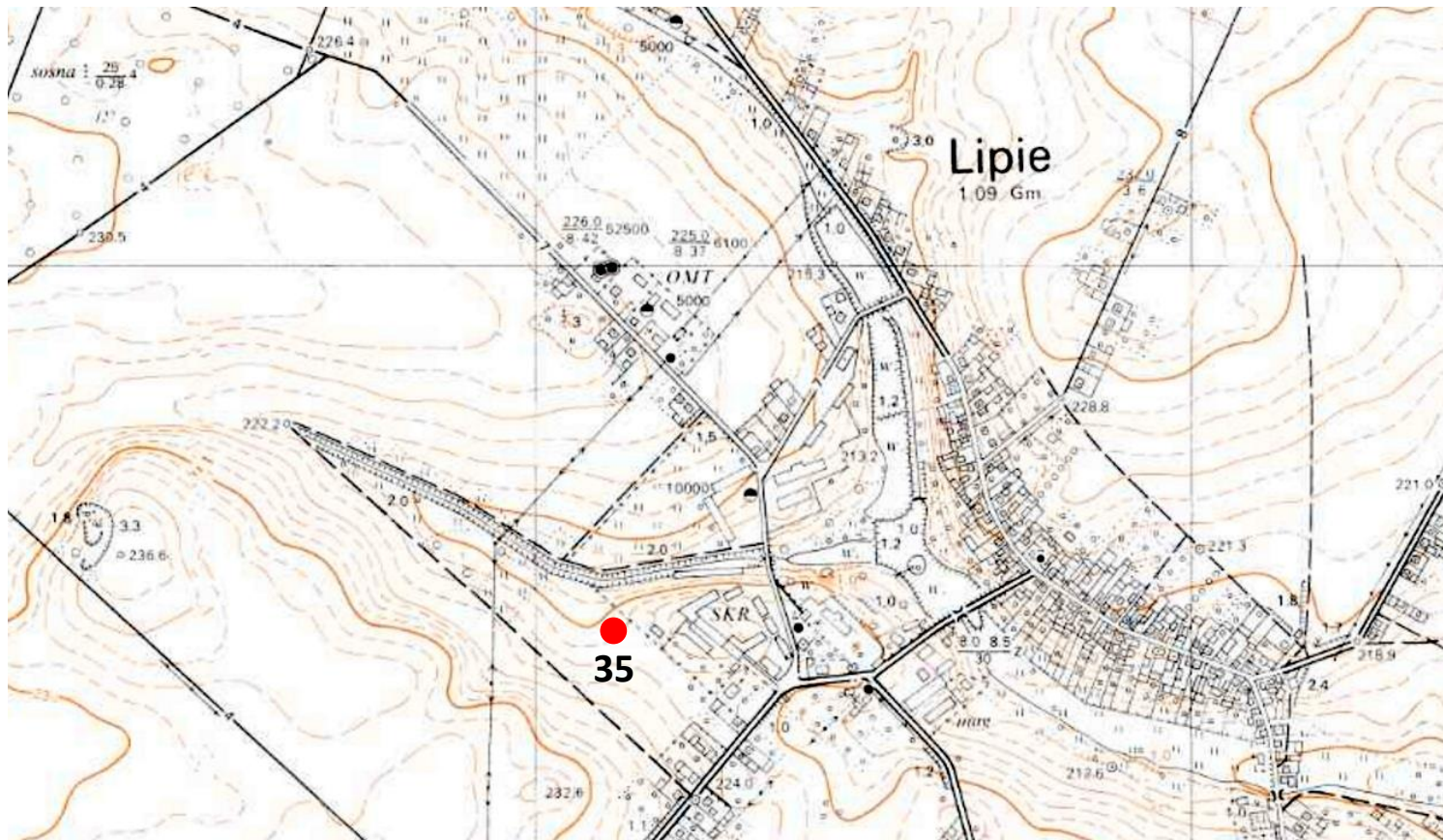
2. Czas powstania

Epoka kamienia? - ślad osadnictwa

Średniowiecze - ślad osadnictwa

Czasy nowożytne - ślad osadnictwa

8. Fotografia z opisem wskazującym orientację albo mapa z zaznaczonym stanowiskiem archeologicznym



Godło arkusza (nr i nazwa): 511.213, Lipie

4. Adres

AZP: **82-45**

Nr stanowiska w miejscowości: **10**

Nr stanowiska na obszarze: 35

5. Przynależność administracyjna

województwo śląskie

powiat kłobucki

gmina Lipie

6. Formy ochrony

7. Opracowanie karty (autor, data i podpis)

Marta Mokanek, 06.06.2017 r.

chokanek