

GEZ

KARTA ADRESOWA ZABYTKU NIERUCHOMEGO

1. Nazwa

STANOWISKO ARCHEOLOGICZNE

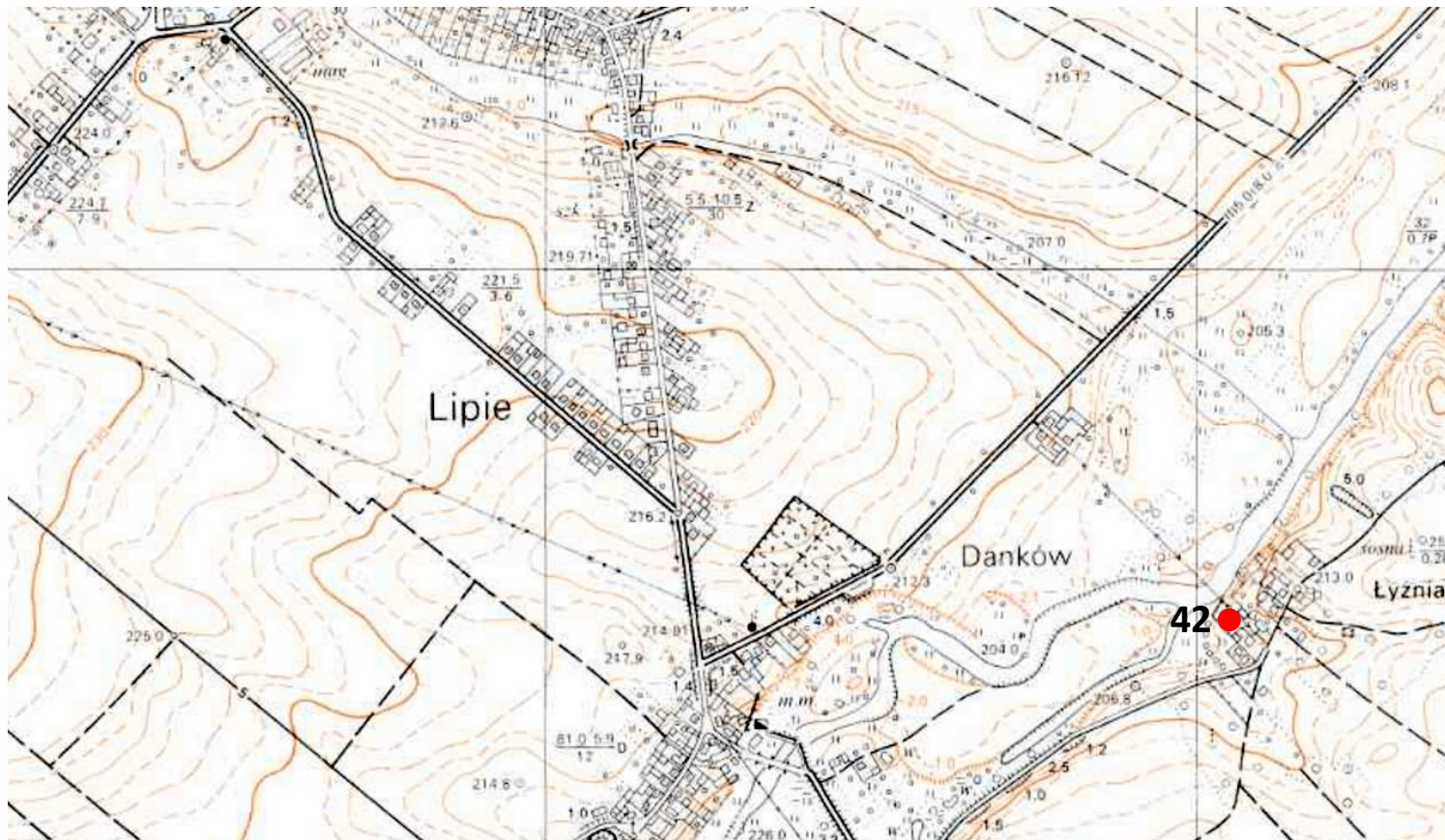
2. Czas powstania

**Epoka kamienia - ślad osadnictwa
(w czasie badań AZP nie znaleziono zabytków)**

3. Miejscowość

TRONINY (ŁYŻNIAKI)

8. Fotografia z opisem wskazującym orientację albo mapa z zaznaczonym stanowiskiem archeologicznym



Godło arkusza (nr i nazwa): 511.213, Lipie

4. Adres

AZP: **82-45**
Nr stanowiska w miejscowości: **2**
Nr stanowiska na obszarze: 42

5. Przynależność administracyjna

województwo śląskie
powiat kłobucki
gmina Lipie

6. Formy ochrony

7. Opracowanie karty (autor, data i podpis)

Marta Mokanek, 06.06.2017 r.

chokanek