

GEZ

# KARTA ADRESOWA ZABYTKU NIERUCHOMEGO

3. Miejscowość

# WAPIENNIK

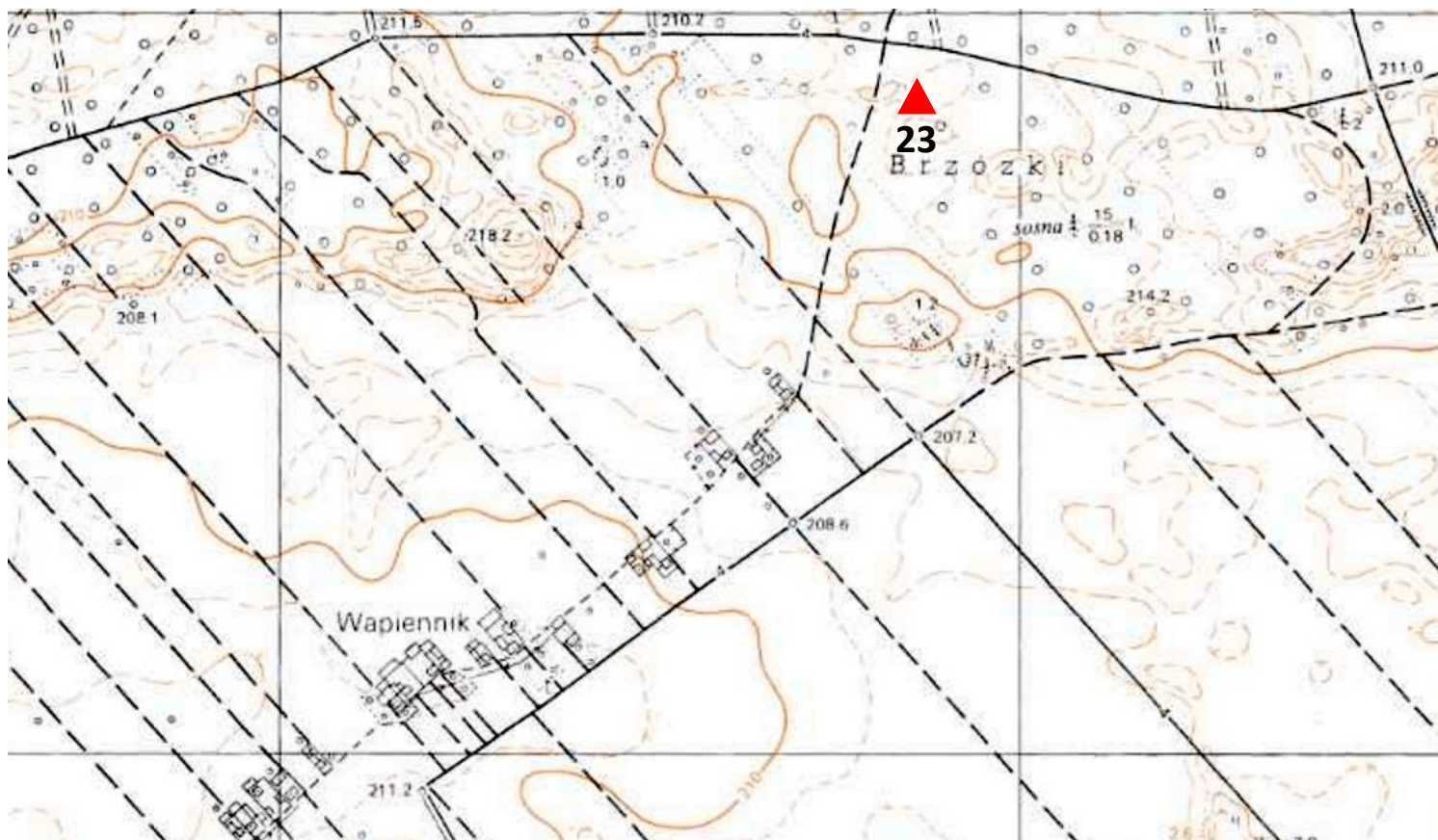
1. Nazwa

**STANOWISKO ARCHEOLOGICZNE**

2. Czas powstania

**Epoka kamienia - ślad osadnictwa**

8. Fotografia z opisem wskazującym orientację albo mapa z zaznaczonym stanowiskiem archeologicznym



Godło arkusza (nr i nazwa): 142.111, Popów

4. Adres

AZP: **81-46**  
Nr stanowiska w miejscowości: **3**  
**Nr stanowiska na obszarze: 23**

5. Przynależność administracyjna

województwo **śląskie**

powiat **kłobucki**

gmina **Lipie**

6. Formy ochrony

7. Opracowanie karty (autor, data i podpis)

Marta Mokanek, 06.06.2017 r.

*chokanek*