

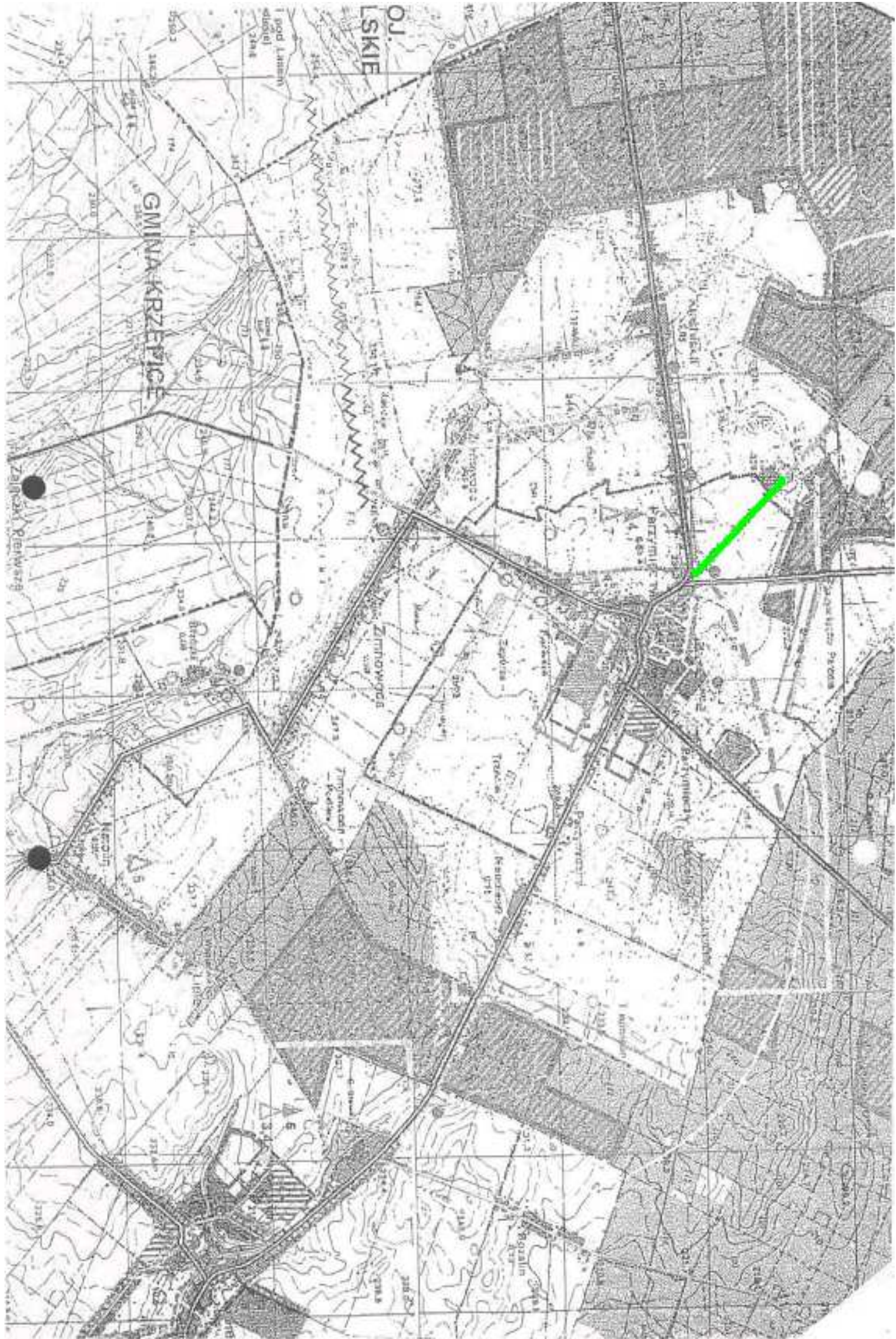
ZARZĄD GMINY LIPIE

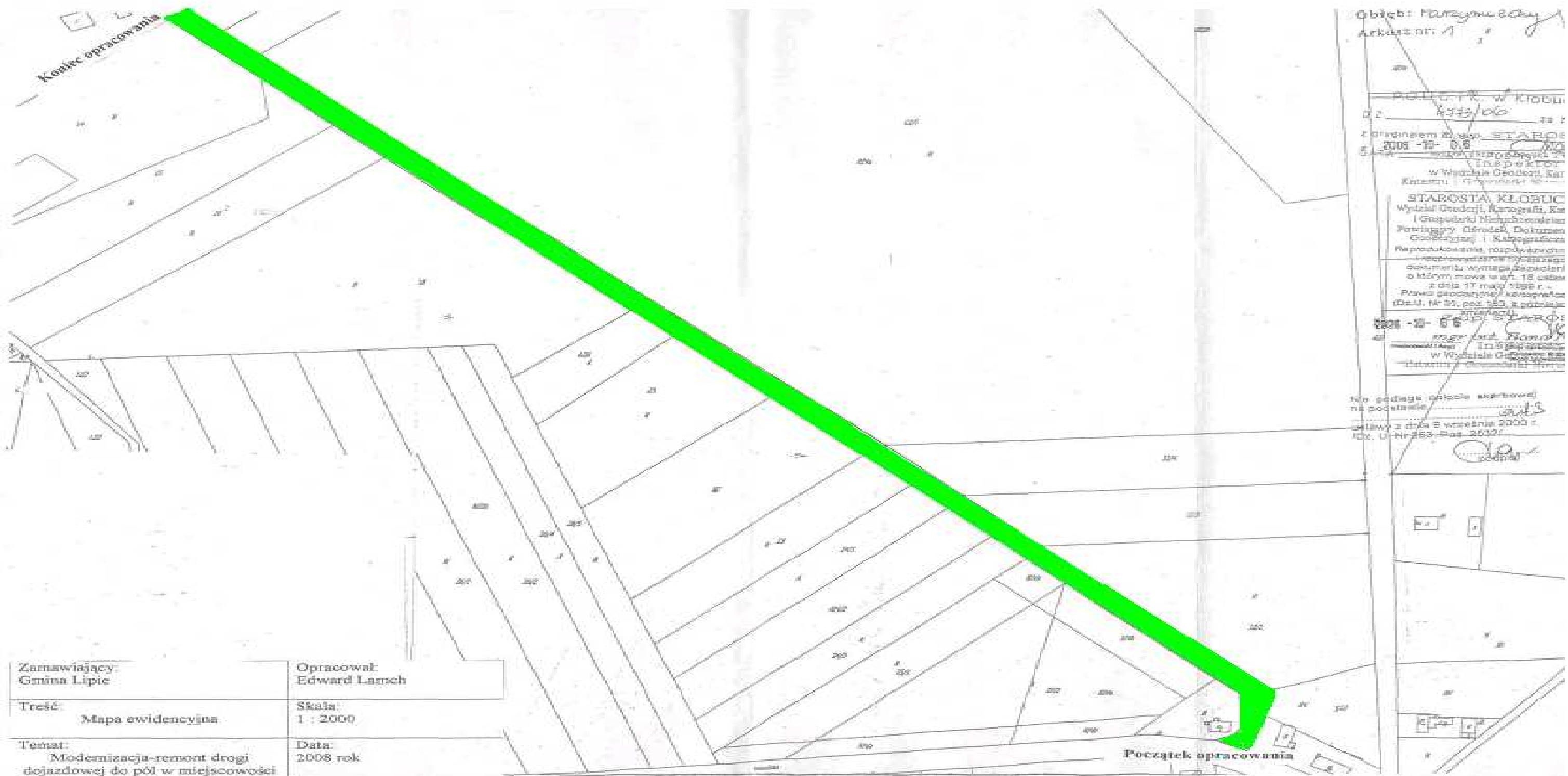


**G M I N A
LIPIE**

**STUDIUM UWARUNKOWAŃ I KIERUNKÓW
ZAGOSPODAROWANIA PRZESTRZENNEGO
SYNTEZA OPRACOWANIA**

LIPIE 2000





Obiekt: *Miejscowość Lipie*
 Arkusz nr: *1*

POLECENIE W KRODZIE
 2008-10-08
 2008-10-08
 Inspektor
 w Wydziale Geodezji Kart
 Katastru

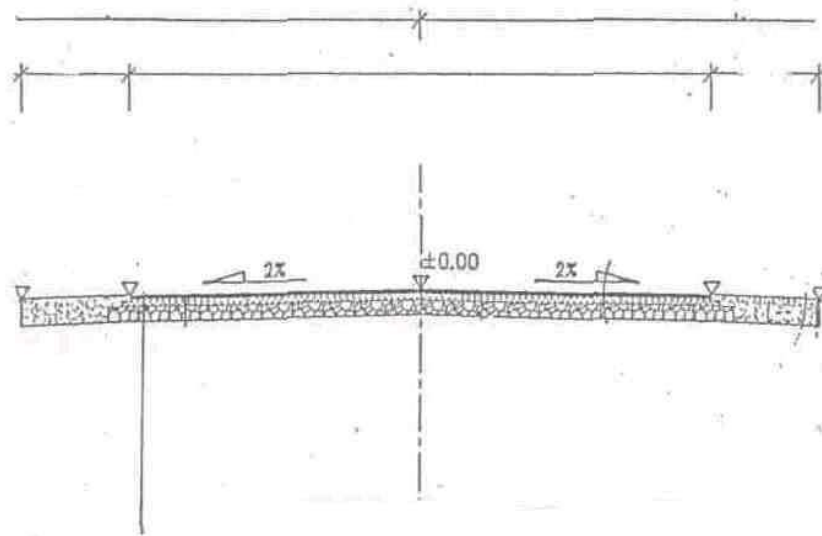
STAROSTA KŁOBUC
 Wydział Geodezji, Kartografii, Kart
 i Gospodarki Nieruchomościami
 Powiatowy Urząd Geodezji i Kartografii
 Reprodukowanie, rozprowadzenie
 i przechowywanie w formie
 dokumentu wymagalnego
 o którym mowa w art. 18 ustawy
 z dnia 17 marca 1999 r. -
 Prawo geodezyjne i kartograficzne
 (Dz.U. Nr 20, poz. 163, z późn.
 zmianami)

Na podstawie obrotu skartbowej
 na podstawie
 ustawy z dnia 5 września 2000 r.
 Dz.U. Nr 250, poz. 2037

Zamawiający: Gmina Lipie	Opracował: Edward Lamech
Treść: Mapa ewidencyjna	Skala: 1 : 2000
Temat: Modernizacja-remont drogi dojazdowej do pól w miejscowości	Data: 2008 rok

Początek opracowania

PRZEKRÓJ DROGOWY



PRZEKRÓJ DROGOWY
- spadek dwustronny
odwodnienie w kierunku przyległych gruntów

