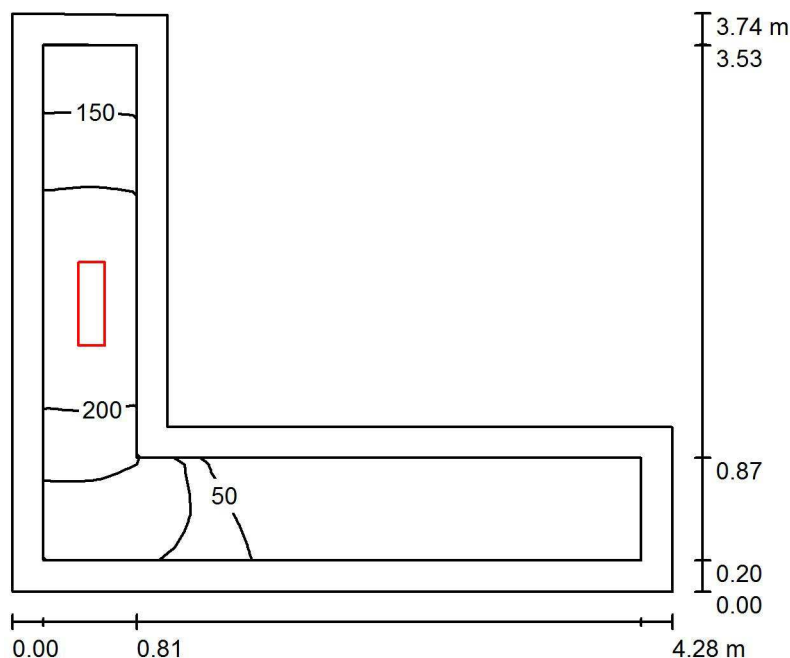


ES-SYSTEM SA
o. Gdańsk
ul. Biała 1
80-435 Gdańsk

Edytor
Telefon
faks
e-Mail

1.1 Komunikacja / Podsumowanie



Wysokość pomieszczenia: 2.200 m, Wysokość montażu: 2.200 m,
Współczynnik konserwacji: 0.77

Wartości Lux, Skala 1:49

Powierzchnia	ρ [%]	E_m [lx]	E_{min} [lx]	E_{max} [lx]	E_{min} / E_m
Płaszczyzna pracy	/	105	4.62	243	0.044
Podłoga	20	98	3.95	242	0.040
Sufit	70	65	3.41	466	0.052
Ściany (6)	50	99	3.05	1163	/

Płaszczyzna pracy:

Wysokość: 0.000 m
Siatka: 32 x 32 Punkty
Margines: 0.200 m

Wykaz oprav

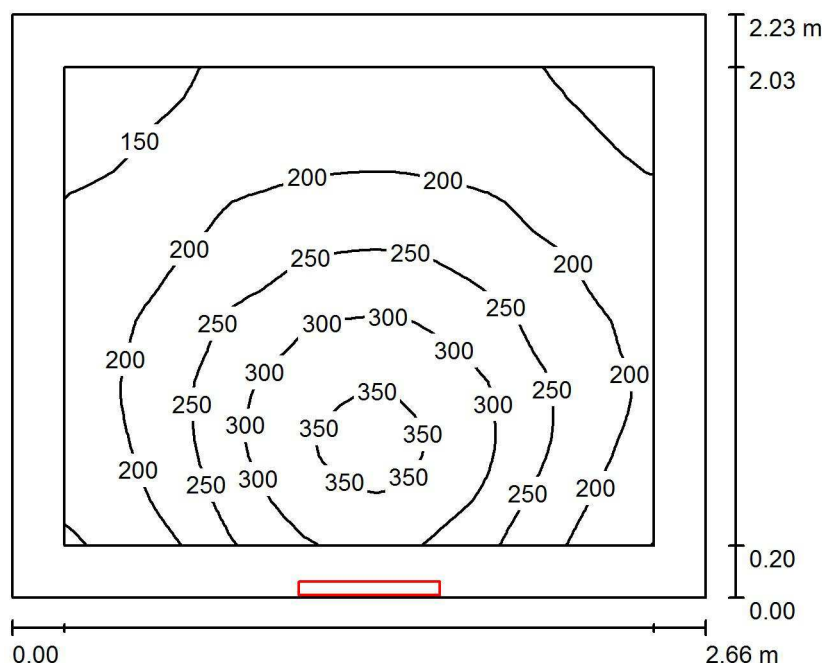
Nr.	Ilość	Etykieta (Czynnik korekcyjny)	Φ (Oprawa) [lm]	Φ (Lampy) [lm]	P [W]
1	1	ESSYSTEM 5856100 REGLUX 540.LED 830 3200lm OPAL (1.000)	3200	3200	30.0
W sumie:			3200	W sumie: 3200	30.0

Specyfikacja mocy przyłączeniowej: $4.14 \text{ W/m}^2 = 3.95 \text{ W/m}^2/100 \text{ lx}$ (Powierzchnia podstawowa: 7.25 m^2)

ES-SYSTEM SA
o. Gdańsk
ul. Biała 1
80-435 Gdańsk

Edytor
Telefon
faks
e-Mail

1.2 Piwnica / Podsumowanie



Wysokość pomieszczenia: 2.200 m, Wysokość montażu: 2.000 m,
Współczynnik konserwacji: 0.77

Wartości Lux, Skala 1:29

Powierzchnia	ρ [%]	E_m [lx]	E_{min} [lx]	E_{max} [lx]	E_{min} / E_m
Płaszczyzna pracy	/	225	132	368	0.586
Podłoga	20	130	89	164	0.689
Sufit	70	246	47	4213	0.193
Ściany (4)	50	130	44	958	/

Płaszczyzna pracy:

Wysokość: 0.850 m
Siatka: 32 x 32 Punkty
Margines: 0.200 m

UGR

Lewa ściana 24
Dolna ściana 25
(CIE, SHR = 0.25.)

Wzdłuż-

24
25

W poprzek

21
23

do osi oświetlenia

Wykaz opraw

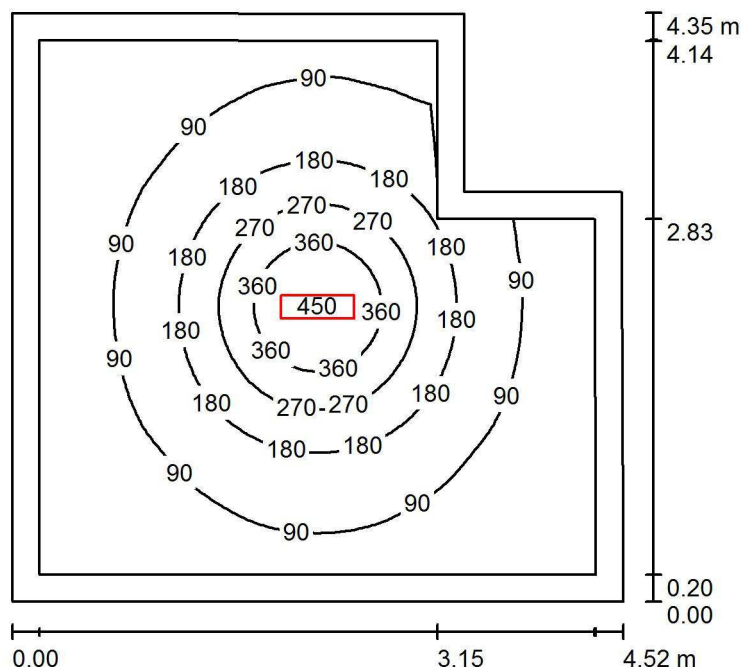
Nr.	Ilość	Etykieta (Czynnik korekcyjny)	Φ (Oprawa) [lm]	Φ (Lampy) [lm]	P [W]
1	1	ESSYSTEM 5856100 REGLUX 540.LED 830 3200lm OPAL (1.000)	3200	3200	30.0
W sumie:			3200	3200	30.0

Specyfikacja mocy przyłączeniowej: $5.06 \text{ W/m}^2 = 2.25 \text{ W/m}^2 / 100 \text{ lx}$ (Powierzchnia podstawowa: 5.93 m^2)

ES-SYSTEM SA
o. Gdańsk
ul. Biała 1
80-435 Gdańsk

Edytor
Telefon
faks
e-Mail

1.3 Piwnica / Podsumowanie



Wysokość pomieszczenia: 2.200 m, Wysokość montażu: 2.200 m,
Współczynnik konserwacji: 0.77

Wartości Lux, Skala 1:56

Powierzchnia	ρ [%]	E_m [lx]	E_{min} [lx]	E_{max} [lx]	E_{min} / E_m
Płaszczyzna pracy	/	134	34	452	0.253
Podłoga	20	93	40	182	0.428
Sufit	70	27	16	295	0.567
Ściany (6)	50	50	23	113	/

Płaszczyzna pracy:

Wysokość: 0.850 m
Siatka: 64 x 64 Punkty
Margines: 0.200 m

Wykaz opraw

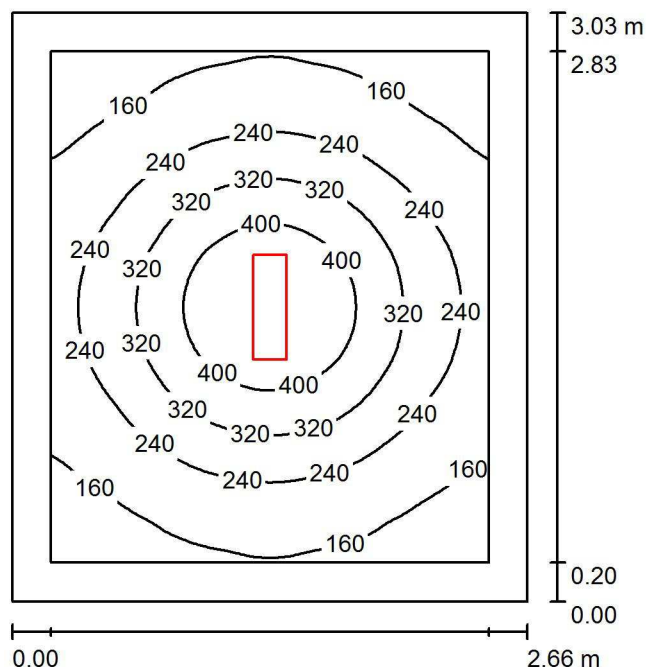
Nr.	Ilość	Etykieta (Czynnik korekcyjny)	Φ (Oprawa) [lm]	Φ (Lampy) [lm]	P [W]
1	1	ESSYSTEM 5856100 REGLUX 540.LED 830 3200lm OPAL (1.000)	3200	3200	30.0
W sumie:			3200	3200	30.0

Specyfikacja mocy przyłączeniowej: $1.66 \text{ W/m}^2 = 1.24 \text{ W/m}^2/100 \text{ lx}$ (Powierzchnia podstawowa: 18.09 m^2)

ES-SYSTEM SA
o. Gdańsk
ul. Biała 1
80-435 Gdańsk

Edytor
Telefon
faks
e-Mail

1.4 Piwnica / Podsumowanie



Wysokość pomieszczenia: 2.200 m, Wysokość montażu: 2.200 m,
Współczynnik konserwacji: 0.77

Wartości Lux, Skala 1:39

Powierzchnia	ρ [%]	E_m [lx]	E_{min} [lx]	E_{max} [lx]	E_{min} / E_m
Płaszczyzna pracy	/	253	113	477	0.448
Podłoga	20	151	97	209	0.640
Sufit	70	58	34	334	0.589
Ściany (4)	50	107	54	199	/

Płaszczyzna pracy:

Wysokość: 0.850 m
Siatka: 64 x 64 Punkty
Margines: 0.200 m

UGR

Lewa ściana 24
Dolna ściana 25
(CIE, SHR = 0.25.)

Wzdłuż-

24
25

W poprzek

21
23

do osi oświetlenia

Wykaz opraw

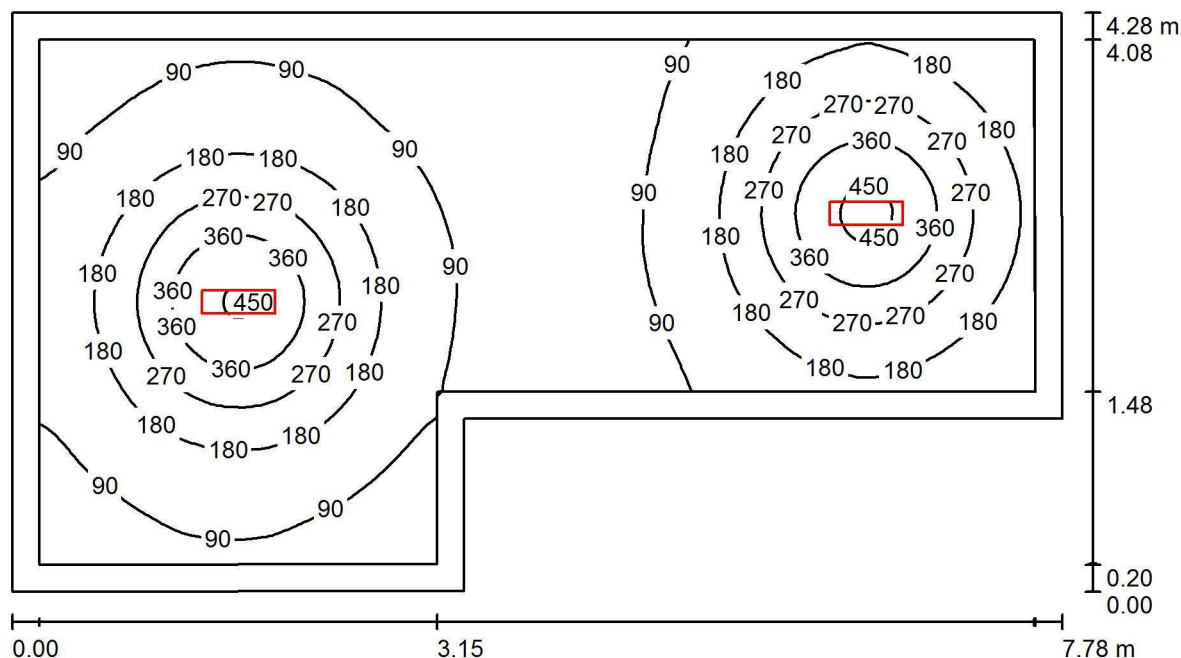
Nr.	Ilość	Etykieta (Czynnik korekcyjny)	Φ (Oprawa) [lm]	Φ (Lampy) [lm]	P [W]
1	1	ESSYSTEM 5856100 REGLUX 540.LED 830 3200lm OPAL (1.000)	3200	3200	30.0
W sumie:			3200	3200	30.0

Specyfikacja mocy przyłączeniowej: $3.72 \text{ W/m}^2 = 1.47 \text{ W/m}^2/100 \text{ lx}$ (Powierzchnia podstawowa: 8.06 m^2)

ES-SYSTEM SA
o. Gdańsk
ul. Biała 1
80-435 Gdańsk

Edytor
Telefon
faks
e-Mail

1.6 Kotłownia / Podsumowanie



Wysokość pomieszczenia: 2.200 m, Wysokość montażu: 2.200 m,
Współczynnik konserwacji: 0.77

Wartości Lux, Skala 1:56

Powierzchnia	ρ [%]	E_m [lx]	E_{min} [lx]	E_{max} [lx]	E_{min} / E_m
Płaszczyzna pracy	/	165	47	470	0.284
Podłoga	20	118	60	205	0.507
Sufit	70	38	23	367	0.604
Ściany (6)	50	76	35	163	/

Płaszczyzna pracy:

Wysokość: 0.850 m
Siatka: 128 x 64 Punkty
Margines: 0.200 m

Wykaz opraw

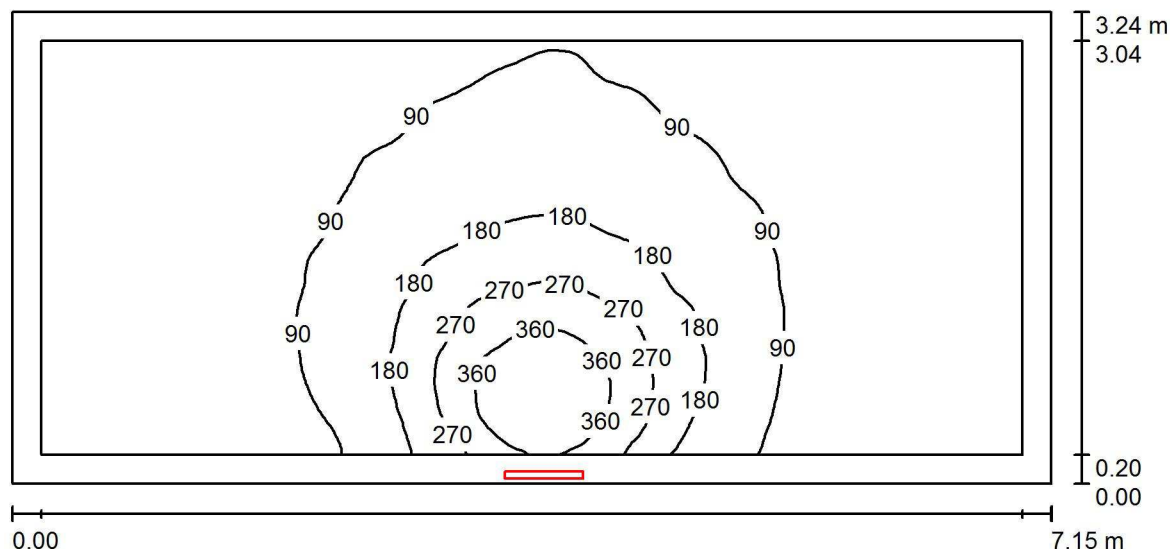
Nr.	Ilość	Etykieta (Czynnik korekcyjny)	Φ (Oprawa) [lm]	Φ (Lampy) [lm]	P [W]
1	2	ESSYSTEM 5856100 REGLUX 540.LED 830 3200lm OPAL (1.000)	3200	3200	30.0
W sumie:			6400	6400	60.0

Specyfikacja mocy przyłączeniowej: $2.17 \text{ W/m}^2 = 1.32 \text{ W/m}^2/100 \text{ lx}$ (Powierzchnia podstawowa: 27.61 m^2)

ES-SYSTEM SA
o. Gdańsk
ul. Biała 1
80-435 Gdańsk

Edytor
Telefon
faks
e-Mail

1.7 Bunkier na opał / Podsumowanie



Wysokość pomieszczenia: 2.200 m, Wysokość montażu: 2.000 m,
Współczynnik konserwacji: 0.77

Wartości Lux, Skala 1:52

Powierzchnia	ρ [%]	E_m [lx]	E_{min} [lx]	E_{max} [lx]	E_{min} / E_m
Płaszczyzna pracy	/	103	22	449	0.214
Podłoga	20	75	25	174	0.333
Sufit	70	91	12	5629	0.130
Ściany (4)	50	56	15	1031	/

Płaszczyzna pracy:

Wysokość: 0.850 m
Siatka: 128 x 64 Punkty
Margines: 0.200 m

UGR

Lewa ściana 27
Dolna ściana 29
(CIE, SHR = 0.25.)

Wzdłuż-

W poprzek

25
25

do osi oświetlenia

Wykaz opraw

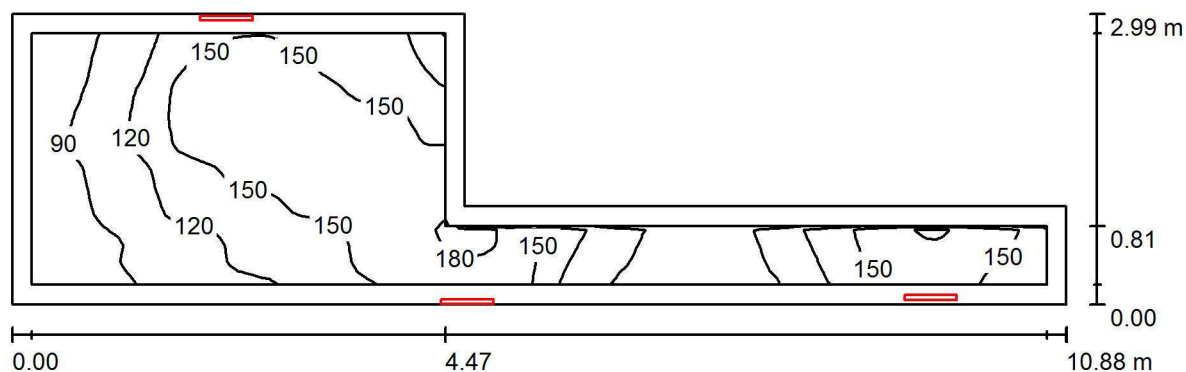
Nr.	Ilość	Etykieta (Czynnik korekcyjny)	Φ (Oprawa) [lm]	Φ (Lampy) [lm]	P [W]
1	1	ESSYSTEM 5856000 REGLUX 540.LED 830 4300lm OPAL (1.000)	4300	4300	40.0
W sumie:			4300	4300	40.0

Specyfikacja mocy przyłączeniowej: $1.73 \text{ W/m}^2 = 1.68 \text{ W/m}^2/100 \text{ lx}$ (Powierzchnia podstawowa: 23.17 m^2)

ES-SYSTEM SA
o. Gdańsk
ul. Biała 1
80-435 Gdańsk

Edytor
Telefon
faks
e-Mail

1.8 Komunikacja / Podsumowanie



Wysokość pomieszczenia: 2.200 m, Wysokość montażu: 2.000 m,
Współczynnik konserwacji: 0.77

Wartości Lux, Skala 1:78

Powierzchnia	ρ [%]	E_m [lx]	E_{min} [lx]	E_{max} [lx]	E_{min} / E_m
Płaszczyzna pracy	/	132	72	190	0.547
Podłoga	20	126	64	185	0.510
Sufit	70	217	30	4229	0.138
Ściany (6)	50	133	39	1100	/

Płaszczyzna pracy:

Wysokość: 0.000 m
Siatka: 128 x 32 Punkty
Margines: 0.200 m

Wykaz opraw

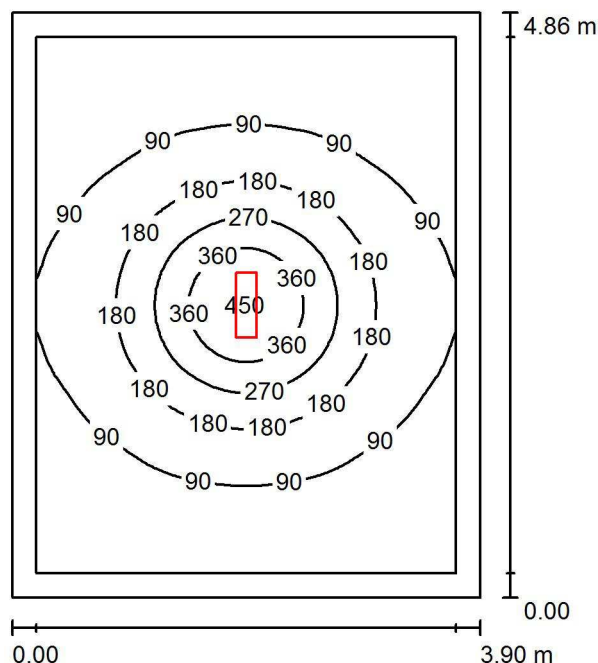
Nr.	Ilość	Etykieta (Czynnik korekcyjny)	Φ (Oprawa) [lm]	Φ (Lampy) [lm]	P [W]
1	3	ESSYSTEM 5856100 REGLUX 540.LED 830 3200lm OPAL (1.000)	3200	3200	30.0
W sumie:			9599	9600	90.0

Specyfikacja mocy przyłączeniowej: $4.45 \text{ W/m}^2 = 3.37 \text{ W/m}^2/100 \text{ lx}$ (Powierzchnia podstawowa: 20.21 m^2)

ES-SYSTEM SA
o. Gdańsk
ul. Biała 1
80-435 Gdańsk

Edytor
Telefon
faks
e-Mail

1.9 Magazyn / Podsumowanie



Wysokość pomieszczenia: 2.200 m, Wysokość montażu: 2.200 m,
Współczynnik konserwacji: 0.77

Wartości Lux, Skala 1:63

Powierzchnia	ρ [%]	E_m [lx]	E_{min} [lx]	E_{max} [lx]	E_{min} / E_m
Płaszczyzna pracy	/	129	34	452	0.261
Podłoga	20	90	39	182	0.432
Sufit	70	27	15	339	0.567
Ściany (4)	50	48	23	93	/

Płaszczyzna pracy:

Wysokość: 0.850 m
Siatka: 64 x 64 Punkty
Margines: 0.200 m

UGR

Lewa ściana 26
Dolna ściana 27
(CIE, SHR = 0.25.)

Wzdłuż-

26
27

W poprzek

23
24

do osi oświetlenia

Wykaz opraw

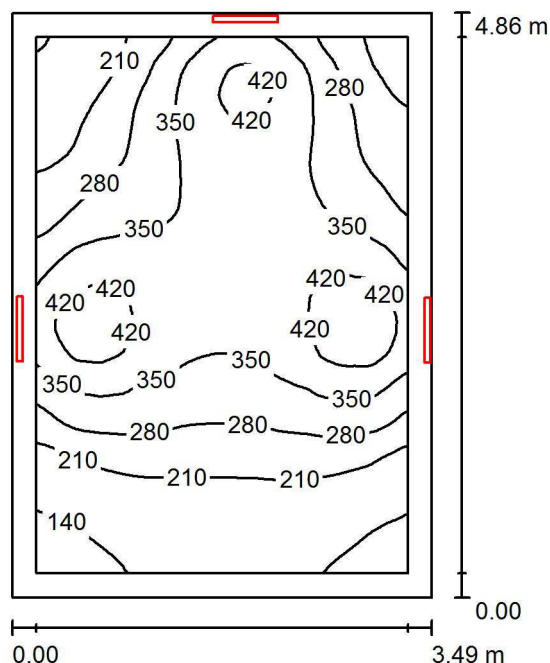
Nr.	Ilość	Etykieta (Czynnik korekcyjny)	Φ (Oprawa) [lm]	Φ (Lampy) [lm]	P [W]
1	1	ESSYSTEM 5856100 REGLUX 540.LED 830 3200lm OPAL (1.000)	3200	3200	30.0
W sumie:			3200	3200	30.0

Specyfikacja mocy przyłączeniowej: $1.58 \text{ W/m}^2 = 1.23 \text{ W/m}^2/100 \text{ lx}$ (Powierzchnia podstawowa: 18.95 m^2)

ES-SYSTEM SA
o. Gdańsk
ul. Biała 1
80-435 Gdańsk

Edytor
Telefon
faks
e-Mail

1.10 Archiwum / Podsumowanie



Wysokość pomieszczenia: 2.200 m, Wysokość montażu: 2.000 m,
Współczynnik konserwacji: 0.77

Wartości Lux, Skala 1:63

Powierzchnia	ρ [%]	E_m [lx]	E_{min} [lx]	E_{max} [lx]	E_{min} / E_m
Płaszczyzna pracy	/	298	120	463	0.402
Podłoga	20	212	111	297	0.525
Sufit	70	273	55	4246	0.201
Ściany (4)	50	168	89	1029	/

Płaszczyzna pracy:

Wysokość: 0.850 m
Siatka: 64 x 64 Punkty
Margines: 0.200 m

Wykaz opraw

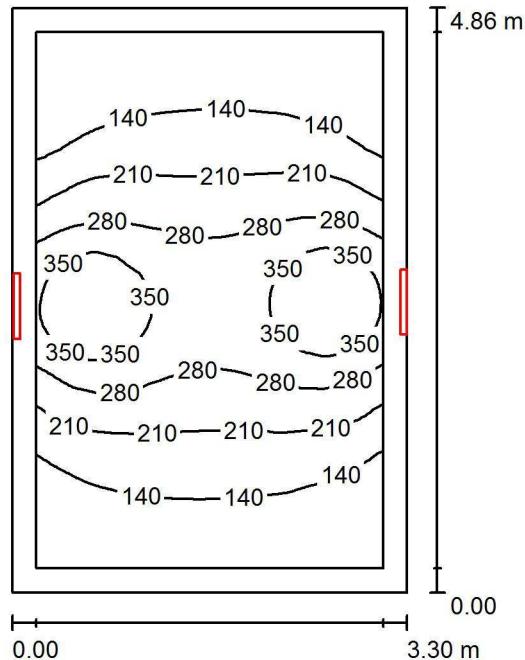
Nr.	Ilość	Etykieta (Czynnik korekcyjny)	Φ (Oprawa) [lm]	Φ (Lampy) [lm]	P [W]
1	3	ESSYSTEM 5856100 REGLUX 540.LED 830 3200lm OPAL (1.000)	3200	3200	30.0
W sumie:			9599	9600	90.0

Specyfikacja mocy przyłączeniowej: $5.30 \text{ W/m}^2 = 1.78 \text{ W/m}^2/100 \text{ lx}$ (Powierzchnia podstawowa: 16.98 m^2)

ES-SYSTEM SA
o. Gdańsk
ul. Biała 1
80-435 Gdańsk

Edytor
Telefon
faks
e-Mail

1.11 Archiwum / Podsumowanie



Wysokość pomieszczenia: 2.200 m, Wysokość montażu: 2.000 m,
Współczynnik konserwacji: 0.77

Wartości Lux, Skala 1:63

Powierzchnia	ρ [%]	E_m [lx]	E_{min} [lx]	E_{max} [lx]	E_{min} / E_m
Płaszczyzna pracy	/	212	82	407	0.388
Podłoga	20	148	78	226	0.525
Sufit	70	192	39	4237	0.203
Ściany (4)	50	116	65	1033	/

Płaszczyzna pracy:

Wysokość: 0.850 m
Siatka: 64 x 64 Punkty
Margines: 0.200 m

Wykaz opraw

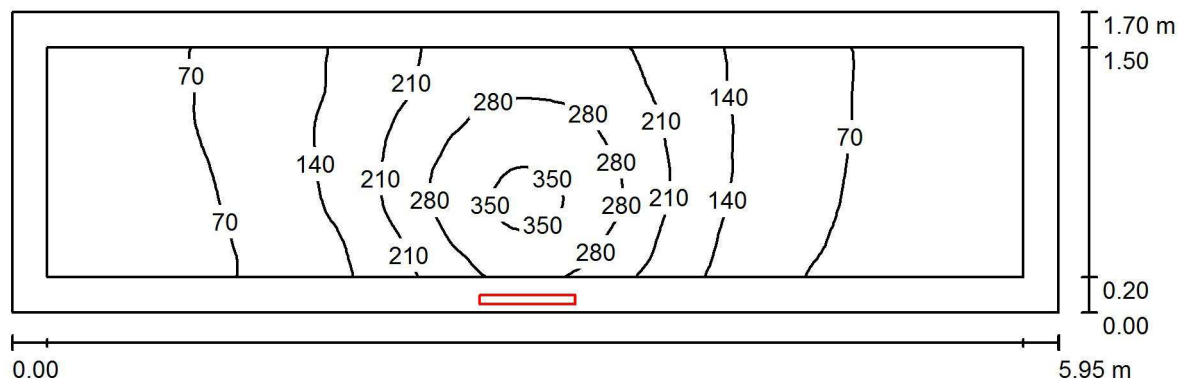
Nr.	Ilość	Etykieta (Czynnik korekcyjny)	Φ (Oprawa) [lm]	Φ (Lampy) [lm]	P [W]
1	2	ESSYSTEM 5856100 REGLUX 540.LED 830 3200lm OPAL (1.000)	3200	3200	30.0
W sumie:			6400	6400	60.0

Specyfikacja mocy przyłączeniowej: $3.75 \text{ W/m}^2 = 1.77 \text{ W/m}^2/100 \text{ lx}$ (Powierzchnia podstawowa: 16.01 m^2)

ES-SYSTEM SA
o. Gdańsk
ul. Biała 1
80-435 Gdańsk

Edytor
Telefon
faks
e-Mail

1.12 Magazyn / Podsumowanie



Wysokość pomieszczenia: 2.200 m, Wysokość montażu: 2.000 m,
Współczynnik konserwacji: 0.77

Wartości Lux, Skala 1:43

Powierzchnia	ρ [%]	E_m [lx]	E_{min} [lx]	E_{max} [lx]	E_{min} / E_m
Płaszczyzna pracy	/	140	32	366	0.227
Podłoga	20	85	33	156	0.388
Sufit	70	146	17	4162	0.119
Ściany (4)	50	79	20	678	/

Płaszczyzna pracy:

Wysokość: 0.850 m
Siatka: 128 x 32 Punkty
Margines: 0.200 m

UGR

Lewa ściana
Dolna ściana
(CIE, SHR = 0.25.)

Wzdłuż-

27

W poprzek

23

do osi oświetlenia

24

Wykaz opraw

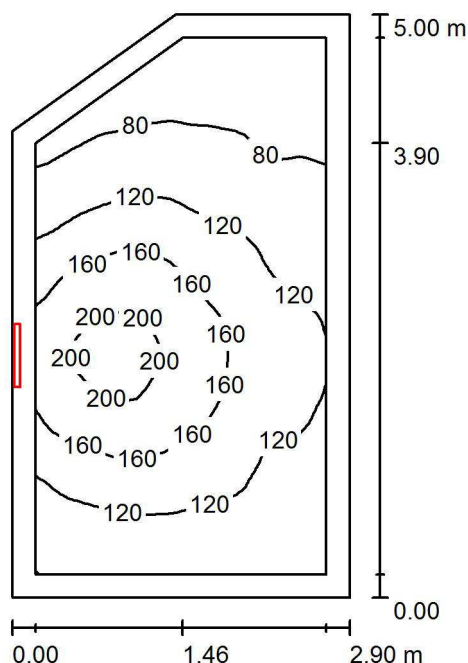
Nr.	Ilość	Etykieta (Czynnik korekcyjny)	Φ (Oprawa) [lm]	Φ (Lampy) [lm]	P [W]
1	1	ESSYSTEM 5856100 REGLUX 540.LED 830 3200lm OPAL (1.000)	3200	3200	30.0
W sumie:			3200	3200	30.0

Specyfikacja mocy przyłączeniowej: $2.97 \text{ W/m}^2 = 2.12 \text{ W/m}^2/100 \text{ lx}$ (Powierzchnia podstawowa: 10.11 m^2)

ES-SYSTEM SA
o. Gdańsk
ul. Biała 1
80-435 Gdańsk

Edytor
Telefon
faks
e-Mail

1.13 Korytarz / Podsumowanie



Wysokość pomieszczenia: 2.050 m, Wysokość montażu: 1.800 m,
Współczynnik konserwacji: 0.77

Wartości Lux, Skala 1:65

Powierzchnia	ρ [%]	E_m [lx]	E_{min} [lx]	E_{max} [lx]	E_{min} / E_m
Płaszczyzna pracy	/	124	56	212	0.452
Podłoga	20	116	49	214	0.423
Sufit	70	147	29	4147	0.200
Ściany (5)	50	91	33	985	/

Płaszczyzna pracy:

Wysokość: 0.000 m
Siatka: 32 x 64 Punkty
Margines: 0.200 m

Wykaz opraw

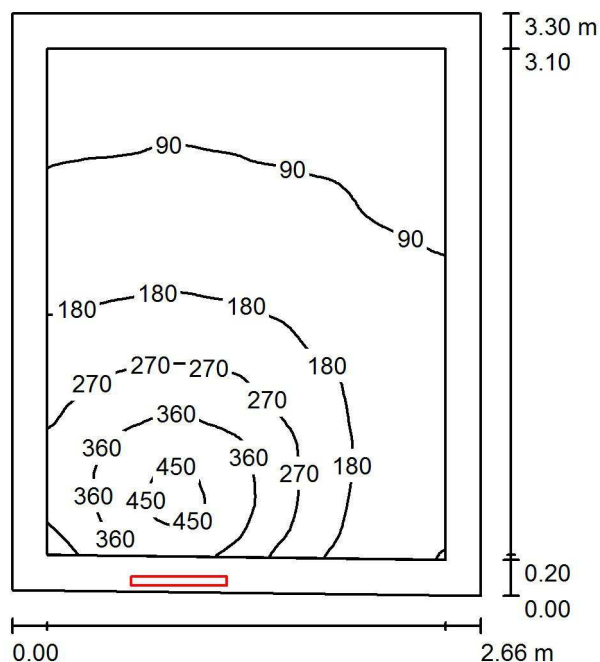
Nr.	Ilość	Etykieta (Czynnik korekcyjny)	Φ (Oprawa) [lm]	Φ (Lampy) [lm]	P [W]
1	1	ESSYSTEM 5856000 REGLUX 540.LED 830 4300lm OPAL (1.000)	4300	4300	40.0
W sumie:			4300	4300	40.0

Specyfikacja mocy przyłączeniowej: $2.90 \text{ W/m}^2 = 2.33 \text{ W/m}^2/100 \text{ lx}$ (Powierzchnia podstawowa: 13.80 m^2)

ES-SYSTEM SA
o. Gdańsk
ul. Biała 1
80-435 Gdańsk

Edytor
Telefon
faks
e-Mail

1.14 Magazyn / Podsumowanie



Wysokość pomieszczenia: 2.050 m, Wysokość montażu: 1.800 m,
Współczynnik konserwacji: 0.77

Wartości Lux, Skala 1:43

Powierzchnia	ρ [%]	E_m [lx]	E_{min} [lx]	E_{max} [lx]	E_{min} / E_m
Płaszczyzna pracy	/	177	63	477	0.355
Podłoga	20	112	60	176	0.539
Sufit	70	167	33	3093	0.197
Ściany (4)	50	101	35	645	/

Płaszczyzna pracy:

Wysokość: 0.850 m
Siatka: 64 x 64 Punkty
Margines: 0.200 m

Wykaz opraw

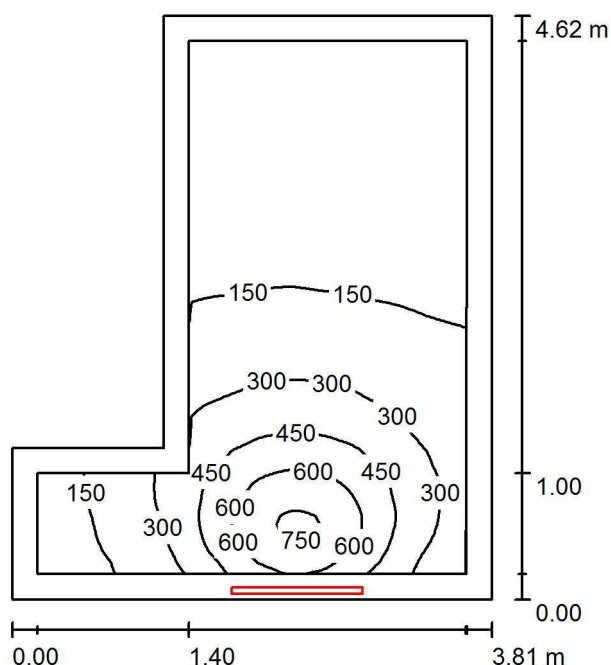
Nr.	Ilość	Etykieta (Czynnik korekcyjny)	Φ (Oprawa) [lm]	Φ (Lampy) [lm]	P [W]
1	1	ESSYSTEM 5856100 REGLUX 540.LED 830 3200lm OPAL (1.000)	3200	3200	30.0
W sumie:			3200	3200	30.0

Specyfikacja mocy przyłączeniowej: $3.43 \text{ W/m}^2 = 1.94 \text{ W/m}^2/100 \text{ lx}$ (Powierzchnia podstawowa: 8.74 m^2)

ES-SYSTEM SA
o. Gdańsk
ul. Biała 1
80-435 Gdańsk

Edytor
Telefon
faks
e-Mail

1.15 Archiwum / Podsumowanie



Wysokość pomieszczenia: 2.050 m, Wysokość montażu: 1.800 m,
Współczynnik konserwacji: 0.77

Wartości Lux, Skala 1:60

Powierzchnia	ρ [%]	E_m [lx]	E_{min} [lx]	E_{max} [lx]	E_{min} / E_m
Płaszczyzna pracy	/	231	60	777	0.258
Podłoga	20	153	63	295	0.408
Sufit	70	207	38	3440	0.184
Ściany (6)	50	124	49	765	/

Płaszczyzna pracy:

Wysokość: 0.850 m
Siatka: 64 x 64 Punkty
Margines: 0.200 m

Wykaz opraw

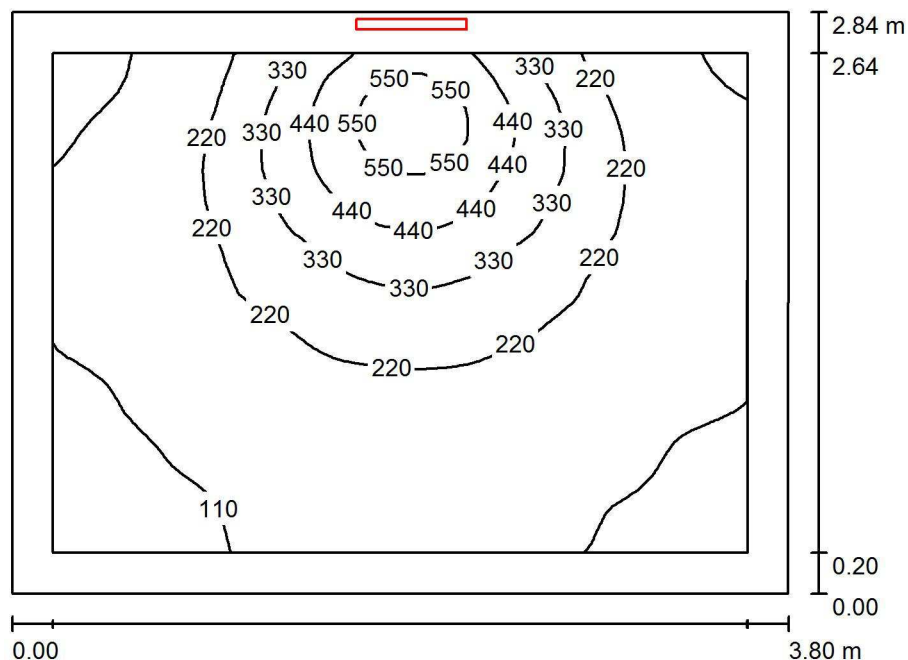
Nr.	Ilość	Etykieta (Czynnik korekcyjny)	Φ (Oprawa) [lm]	Φ (Lampy) [lm]	P [W]
1	1	ESSYSTEM 5857100 REGLUX 1040.LED 830 6000lm OPAL (1.000)	6000	6000	50.0
W sumie:			6000	6000	50.0

Specyfikacja mocy przyłączeniowej: $3.71 \text{ W/m}^2 = 1.60 \text{ W/m}^2/100 \text{ lx}$ (Powierzchnia podstawowa: 13.47 m^2)

ES-SYSTEM SA
o. Gdańsk
ul. Biała 1
80-435 Gdańsk

Edytor
Telefon
faks
e-Mail

1.16 Archiwum / Podsumowanie



Wysokość pomieszczenia: 2.050 m, Wysokość montażu: 1.800 m,
Współczynnik konserwacji: 0.77

Wartości Lux, Skala 1:37

Powierzchnia	ρ [%]	E_m [lx]	E_{min} [lx]	E_{max} [lx]	E_{min} / E_m
Płaszczyzna pracy	/	213	88	611	0.414
Podłoga	20	137	75	220	0.544
Sufit	70	185	35	4104	0.191
Ściany (4)	50	112	41	823	/

Płaszczyzna pracy:

Wysokość: 0.850 m
Siatka: 64 x 64 Punkty
Margines: 0.200 m

Wykaz opraw

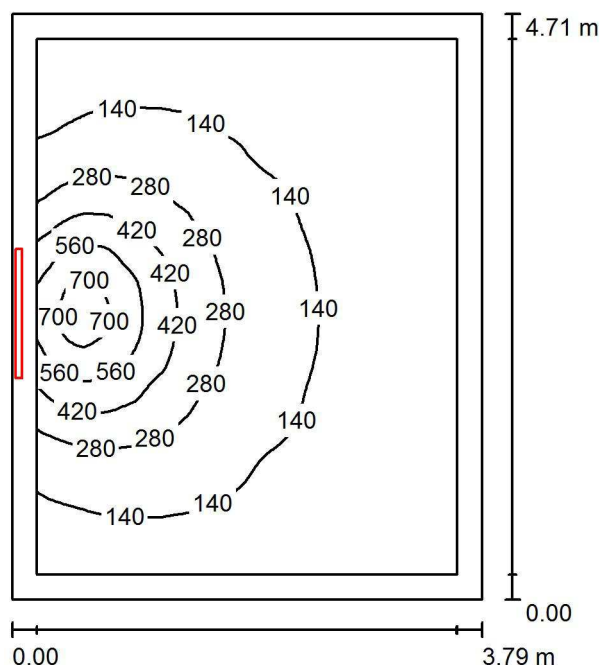
Nr.	Ilość	Etykieta (Czynnik korekcyjny)	Φ (Oprawa) [lm]	Φ (Lampy) [lm]	P [W]
1	1	ESSYSTEM 5856000 REGLUX 540.LED 830 4300lm OPAL (1.000)	4300	4300	40.0
W sumie:			4300	4300	40.0

Specyfikacja mocy przyłączeniowej: $3.71 \text{ W/m}^2 = 1.74 \text{ W/m}^2/100 \text{ lx}$ (Powierzchnia podstawowa: 10.78 m^2)

ES-SYSTEM SA
o. Gdańsk
ul. Biała 1
80-435 Gdańsk

Edytor
Telefon
faks
e-Mail

1.17 Archiwum / Podsumowanie



Wysokość pomieszczenia: 2.050 m, Wysokość montażu: 1.800 m,
Współczynnik konserwacji: 0.77

Wartości Lux, Skala 1:61

Powierzchnia	ρ [%]	E_m [lx]	E_{min} [lx]	E_{max} [lx]	E_{min} / E_m
Płaszczyzna pracy	/	192	65	765	0.339
Podłoga	20	137	66	277	0.485
Sufit	70	161	32	3413	0.202
Ściany (4)	50	103	35	796	/

Płaszczyzna pracy:

Wysokość: 0.850 m
Siatka: 64 x 64 Punkty
Margines: 0.200 m

Wykaz opraw

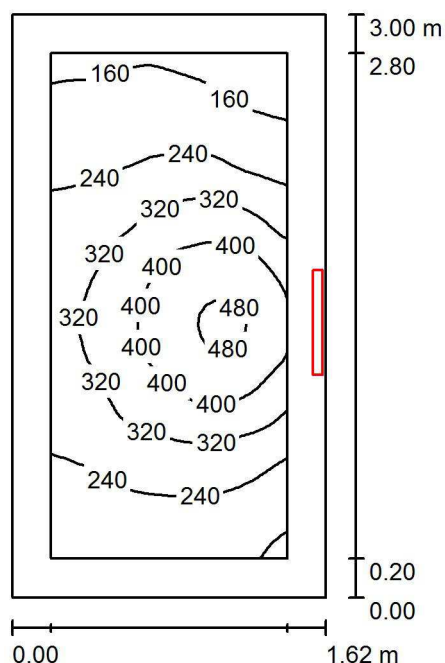
Nr.	Ilość	Etykieta (Czynnik korekcyjny)	Φ (Oprawa) [lm]	Φ (Lampy) [lm]	P [W]
1	1	ESSYSTEM 5857100 REGLUX 1040.LED 830 6000lm OPAL (1.000)	6000	6000	50.0
W sumie:			6000	6000	50.0

Specyfikacja mocy przyłączeniowej: $2.80 \text{ W/m}^2 = 1.46 \text{ W/m}^2/100 \text{ lx}$ (Powierzchnia podstawowa: 17.86 m^2)

ES-SYSTEM SA
o. Gdańsk
ul. Biała 1
80-435 Gdańsk

Edytor
Telefon
faks
e-Mail

1.18 Magazyn / Podsumowanie



Wysokość pomieszczenia: 2.050 m, Wysokość montażu: 1.800 m,
Współczynnik konserwacji: 0.77

Wartości Lux, Skala 1:39

Powierzchnia	ρ [%]	E_m [lx]	E_{min} [lx]	E_{max} [lx]	E_{min} / E_m
Płaszczyzna pracy	/	287	124	492	0.433
Podłoga	20	149	89	199	0.599
Sufit	70	287	52	3089	0.182
Ściany (4)	50	154	52	800	/

Płaszczyzna pracy:

Wysokość: 0.850 m
Siatka: 64 x 32 Punkty
Margines: 0.200 m

UGR

Lewa ściana 25
Dolna ściana 26
(CIE, SHR = 0.25.)

Wzdłuż-

25
26

W poprzek

23
23

do osi oświetlenia

Wykaz opraw

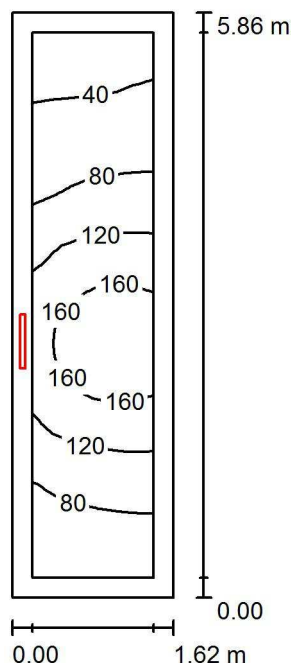
Nr.	Ilość	Etykieta (Czynnik korekcyjny)	Φ (Oprawa) [lm]	Φ (Lampy) [lm]	P [W]
1	1	ESSYSTEM 5856100 REGLUX 540.LED 830 3200lm OPAL (1.000)	3200	3200	30.0
W sumie:			3200	3200	30.0

Specyfikacja mocy przyłączeniowej: $6.17 \text{ W/m}^2 = 2.15 \text{ W/m}^2/100 \text{ lx}$ (Powierzchnia podstawowa: 4.86 m^2)

ES-SYSTEM SA
o. Gdańsk
ul. Biała 1
80-435 Gdańsk

Edytor
Telefon
faks
e-Mail

1.19 Korytarz / Podsumowanie



Wysokość pomieszczenia: 2.050 m, Wysokość montażu: 1.800 m,
Współczynnik konserwacji: 0.77

Wartości Lux, Skala 1:76

Powierzchnia	ρ [%]	E_m [lx]	E_{min} [lx]	E_{max} [lx]	E_{min} / E_m
Płaszczyzna pracy	/	101	31	183	0.304
Podłoga	20	93	26	183	0.280
Sufit	70	151	16	3061	0.104
Ściany (4)	50	86	18	468	/

Płaszczyzna pracy:

Wysokość: 0.000 m
Siatka: 64 x 16 Punkty
Margines: 0.200 m

UGR

Lewa ściana 26
Dolna ściana 27
(CIE, SHR = 0.25.)

Wzdłuż-

26
27

W poprzek

24
23

do osi oświetlenia

Wykaz opraw

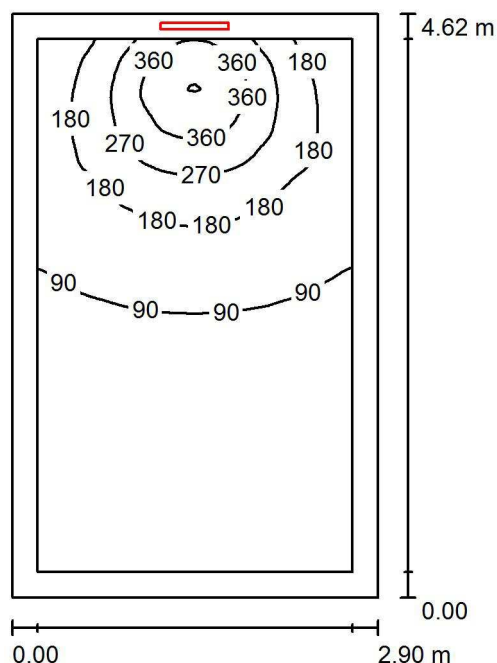
Nr.	Ilość	Etykieta (Czynnik korekcyjny)	Φ (Oprawa) [lm]	Φ (Lampy) [lm]	P [W]
1	1	ESSYSTEM 5856100 REGLUX 540.LED 830 3200lm OPAL (1.000)	3200	3200	30.0
W sumie:			3200	3200	30.0

Specyfikacja mocy przyłączeniowej: $3.16 \text{ W/m}^2 = 3.14 \text{ W/m}^2 / 100 \text{ lx}$ (Powierzchnia podstawowa: 9.50 m^2)

ES-SYSTEM SA
o. Gdańsk
ul. Biała 1
80-435 Gdańsk

Edytor
Telefon
faks
e-Mail

1.20 Magazyn / Podsumowanie



Wysokość pomieszczenia: 2.050 m, Wysokość montażu: 1.800 m,
Współczynnik konserwacji: 0.77

Wartości Lux, Skala 1:60

Powierzchnia	ρ [%]	E_m [lx]	E_{min} [lx]	E_{max} [lx]	E_{min} / E_m
Płaszczyzna pracy	/	126	33	454	0.264
Podłoga	20	85	34	164	0.405
Sufit	70	112	20	3081	0.181
Ściany (4)	50	71	29	485	/

Płaszczyzna pracy:

Wysokość: 0.850 m
Siatka: 64 x 64 Punkty
Margines: 0.200 m

UGR

Lewa ściana 26
Dolna ściana 28
(CIE, SHR = 0.25.)

Wzdłuż-

26
28

W poprzek

24
24

do osi oświetlenia

Wykaz opraw

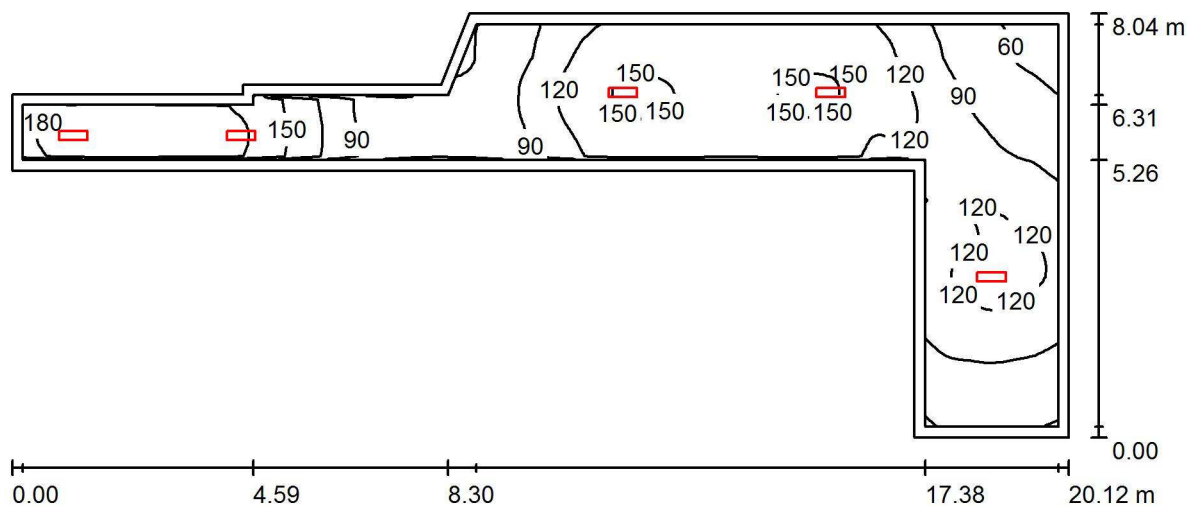
Nr.	Ilość	Etykieta (Czynnik korekcyjny)	Φ (Oprawa) [lm]	Φ (Lampy) [lm]	P [W]
1	1	ESSYSTEM 5856100 REGLUX 540.LED 830 3200lm OPAL (1.000)	3200	3200	30.0
W sumie:			3200	3200	30.0

Specyfikacja mocy przyłączeniowej: $2.24 \text{ W/m}^2 = 1.78 \text{ W/m}^2/100 \text{ lx}$ (Powierzchnia podstawowa: 13.40 m^2)

ES-SYSTEM SA
o. Gdańsk
ul. Biała 1
80-435 Gdańsk

Edytor
Telefon
faks
e-Mail

0.1 0.2 Komunikacja / Podsumowanie



Wysokość pomieszczenia: 3.300 m, Wysokość montażu: 3.300 m,
Współczynnik konserwacji: 0.77

Wartości Lux, Skala 1:144

Powierzchnia	ρ [%]	E_m [lx]	E_{min} [lx]	E_{max} [lx]	E_{min} / E_m
Płaszczyzna pracy	/	117	51	200	0.438
Podłoga	20	115	49	201	0.425
Sufit	70	54	20	571	0.365
Ściany (11)	50	105	26	914	/

Płaszczyzna pracy:

Wysokość: 0.000 m
Siatka: 64 x 128 Punkty
Margines: 0.200 m

Wykaz oprav

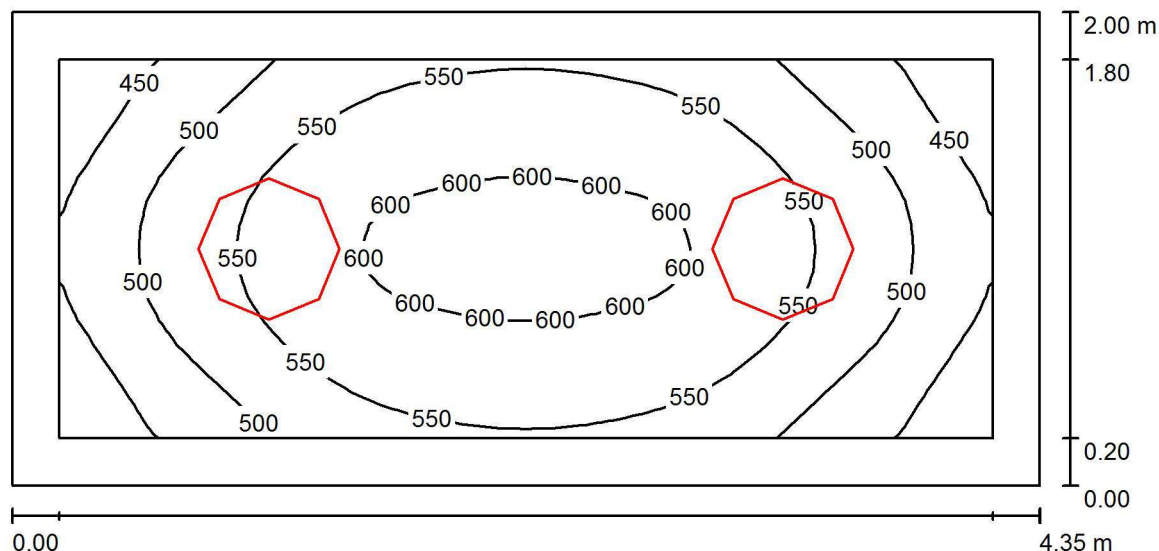
Nr.	Ilość	Etykieta (Czynnik korekcyjny)	Φ (Oprawa) [lm]	Φ (Lampy) [lm]	P [W]
1	5	ESSYSTEM 5856000 REGLUX 540.LED 830 4300lm OPAL (1.000)	4300	4300	40.0
W sumie:			21499	21500	200.0

Specyfikacja mocy przyłączeniowej: $3.19 \text{ W/m}^2 = 2.72 \text{ W/m}^2/100 \text{ lx}$ (Powierzchnia podstawowa: 62.63 m^2)

ES-SYSTEM SA
o. Gdańsk
ul. Biała 1
80-435 Gdańsk

Edytor
Telefon
faks
e-Mail

0.3 Biuro / Podsumowanie



Wysokość pomieszczenia: 3.300 m, Wysokość montażu: 3.300 m,
Współczynnik konserwacji: 0.77

Wartości Lux, Skala 1:32

Powierzchnia	ρ [%]	E_m [lx]	E_{min} [lx]	E_{max} [lx]	E_{min} / E_m
Płaszczyzna pracy	/	535	402	615	0.752
Podłoga	20	371	271	435	0.732
Sufit	70	125	87	138	0.698
Ściany (4)	50	271	107	505	/

Płaszczyzna pracy:

Wysokość: 0.850 m
Siatka: 32 x 16 Punkty
Margines: 0.200 m

Wykaz opraw

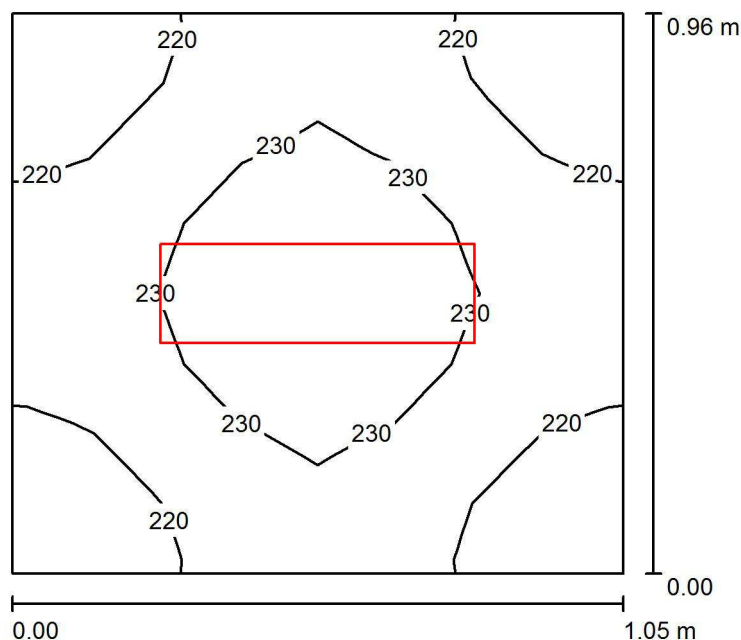
Nr.	Ilość	Etykieta (Czynnik korekcyjny)	Φ (Oprawa) [lm]	Φ (Lampy) [lm]	P [W]
1	2	ES-SYSTEM S.A. 59532_1 KTE LED 597 5500lm (1.000)	5597	5600	51.0
W sumie:			11195	W sumie: 11200	102.0

Specyfikacja mocy przyłączeniowej: $11.72 \text{ W/m}^2 = 2.19 \text{ W/m}^2/100 \text{ lx}$ (Powierzchnia podstawowa: 8.70 m^2)

ES-SYSTEM SA
o. Gdańsk
ul. Biała 1
80-435 Gdańsk

Edytor
Telefon
faks
e-Mail

0.4 WC / Podsumowanie



Wysokość pomieszczenia: 3.300 m, Wysokość montażu: 3.300 m,
Współczynnik konserwacji: 0.77

Wartości Lux, Skala 1:13

Powierzchnia	ρ [%]	E_m [lx]	E_{min} [lx]	E_{max} [lx]	E_{min} / E_m
Płaszczyzna pracy	/	225	210	239	0.934
Podłoga	20	122	118	126	0.967
Sufit	70	408	261	681	0.640
Ściany (4)	50	338	45	1381	/

Płaszczyzna pracy:

Wysokość: 0.850 m
Siatka: 8 x 8 Punkty
Margines: 0.000 m

Wykaz opraw

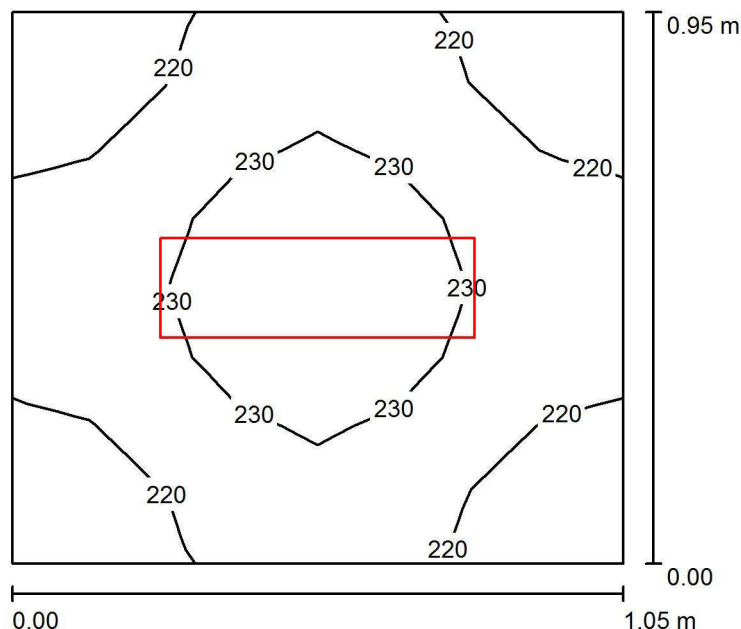
Nr.	Ilość	Etykieta (Czynnik korekcyjny)	Φ (Oprawa) [lm]	Φ (Lampy) [lm]	P [W]
1	1	ESSYSTEM 5856100 REGLUX 540.LED 830 3200lm OPAL (1.000)	3200	3200	30.0
W sumie:			3200	3200	30.0

Specyfikacja mocy przyłączeniowej: $29.76 \text{ W/m}^2 = 13.23 \text{ W/m}^2/100 \text{ lx}$ (Powierzchnia podstawowa: 1.01 m^2)

ES-SYSTEM SA
o. Gdańsk
ul. Biała 1
80-435 Gdańsk

Edytor
Telefon
faks
e-Mail

0.5 Pom. gosp. / Podsumowanie



Wysokość pomieszczenia: 3.300 m, Wysokość montażu: 3.300 m,
Współczynnik konserwacji: 0.77

Wartości Lux, Skala 1:13

Powierzchnia	ρ [%]	E_m [lx]	E_{min} [lx]	E_{max} [lx]	E_{min} / E_m
Płaszczyzna pracy	/	225	210	238	0.933
Podłoga	20	122	117	126	0.963
Sufit	70	408	276	643	0.677
Ściany (4)	50	340	44	1414	/

Płaszczyzna pracy:

Wysokość: 0.850 m
Siatka: 8 x 8 Punkty
Margines: 0.000 m

Wykaz opraw

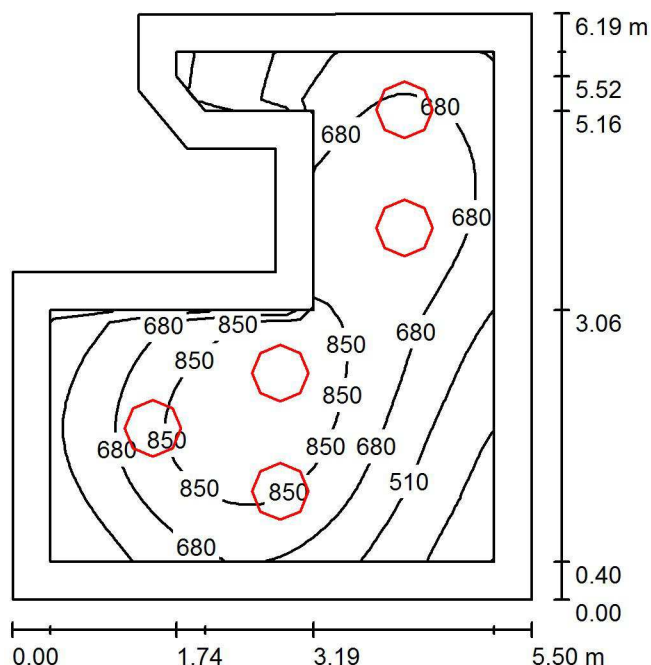
Nr.	Ilość	Etykieta (Czynnik korekcyjny)	Φ (Oprawa) [lm]	Φ (Lampy) [lm]	P [W]
1	1	ESSYSTEM 5856100 REGLUX 540.LED 830 3200lm OPAL (1.000)	3200	3200	30.0
W sumie:			3200	3200	30.0

Specyfikacja mocy przyłączeniowej: $30.22 \text{ W/m}^2 = 13.45 \text{ W/m}^2/100 \text{ lx}$ (Powierzchnia podstawowa: 0.99 m^2)

ES-SYSTEM SA
o. Gdańsk
ul. Biała 1
80-435 Gdańsk

Edytor
Telefon
faks
e-Mail

0.6 Urząd pocztowy / Podsumowanie



Wysokość pomieszczenia: 3.300 m, Wysokość montażu: 3.300 m,
Współczynnik konserwacji: 0.77

Wartości Lux, Skala 1:80

Powierzchnia	ρ [%]	E_m [lx]	E_{min} [lx]	E_{max} [lx]	E_{min} / E_m
Płaszczyzna pracy	/	670	155	989	0.232
Podłoga	20	480	117	711	0.243
Sufit	70	107	52	141	0.486
Ściany (9)	50	226	60	518	/

Płaszczyzna pracy:

Wysokość: 0.850 m
Siatka: 32 x 32 Punkty
Margines: 0.400 m

Wykaz opraw

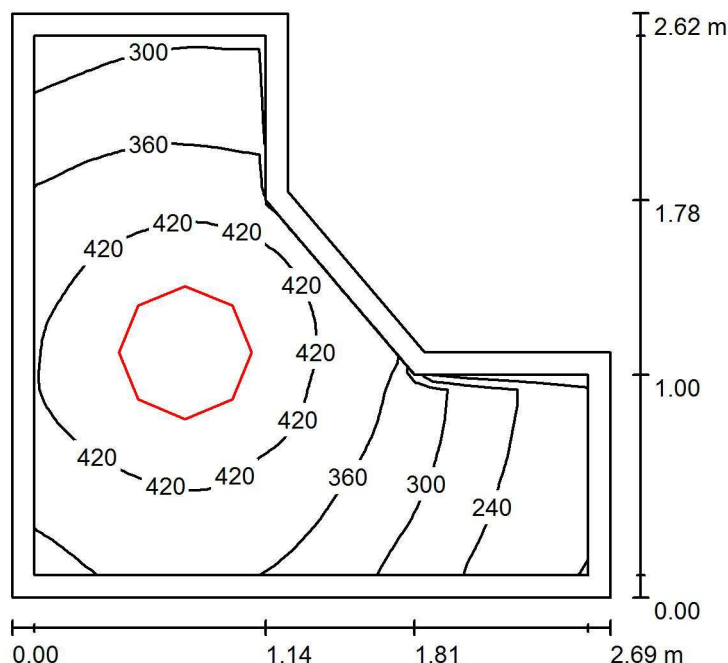
Nr.	Ilość	Etykieta (Czynnik korekcyjny)	Φ (Oprawa) [lm]	Φ (Lampy) [lm]	P [W]
1	5	ES-SYSTEM S.A. 59532_1 KTE LED 597 5500lm (1.000)	5597	5600	51.0
W sumie:			27987	W sumie: 28000	255.0

Specyfikacja mocy przyłączeniowej: $9.01 \text{ W/m}^2 = 1.35 \text{ W/m}^2/100 \text{ lx}$ (Powierzchnia podstawowa: 28.29 m^2)

ES-SYSTEM SA
o. Gdańsk
ul. Biała 1
80-435 Gdańsk

Edytor
Telefon
faks
e-Mail

0.7 Zaplecze / Podsumowanie



Wysokość pomieszczenia: 3.300 m, Wysokość montażu: 3.300 m,
Współczynnik konserwacji: 0.77

Wartości Lux, Skala 1:34

Powierzchnia	ρ [%]	E_m [lx]	E_{min} [lx]	E_{max} [lx]	E_{min} / E_m
Płaszczyzna pracy	/	367	179	466	0.488
Podłoga	20	237	122	284	0.515
Sufit	70	96	47	164	0.496
Ściany (7)	50	189	50	694	/

Płaszczyzna pracy:

Wysokość: 0.850 m
Siatka: 32 x 32 Punkty
Margines: 0.100 m

Wykaz opraw

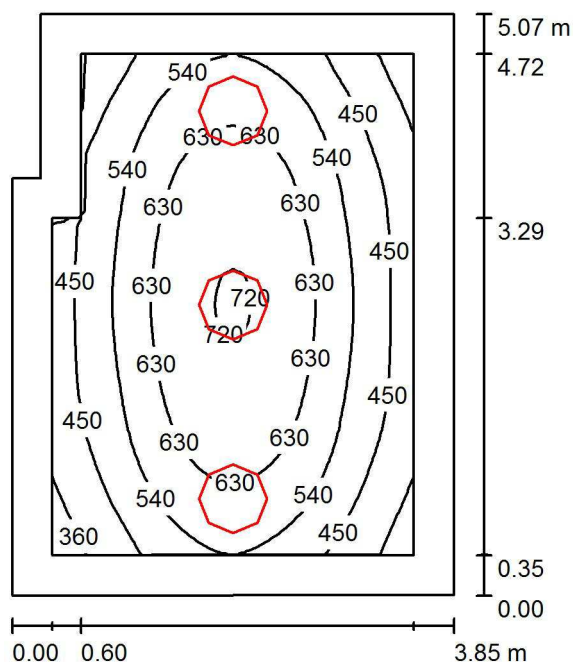
Nr.	Ilość	Etykieta (Czynnik korekcyjny)	Φ (Oprawa) [lm]	Φ (Lampy) [lm]	P [W]
1	1	ES-SYSTEM S.A. 59532_1 KTE LED 597 5500lm (1.000)	5597	5600	51.0
W sumie:			5597	5600	51.0

Specyfikacja mocy przyłączeniowej: $10.07 \text{ W/m}^2 = 2.75 \text{ W/m}^2/100 \text{ lx}$ (Powierzchnia podstawowa: 5.07 m^2)

ES-SYSTEM SA
o. Gdańsk
ul. Biała 1
80-435 Gdańsk

Edytor
Telefon
faks
e-Mail

0.8 Biuro / Podsumowanie



Wysokość pomieszczenia: 3.300 m, Wysokość montażu: 3.300 m,
Współczynnik konserwacji: 0.77

Wartości Lux, Skala 1:66

Powierzchnia	ρ [%]	E_m [lx]	E_{min} [lx]	E_{max} [lx]	E_{min} / E_m
Płaszczyzna pracy	/	550	313	727	0.569
Podłoga	20	398	247	521	0.622
Sufit	70	95	67	124	0.701
Ściany (6)	50	211	75	637	/

Płaszczyzna pracy:

Wysokość: 0.850 m
Siatka: 32 x 32 Punkty
Margines: 0.350 m

Wykaz opraw

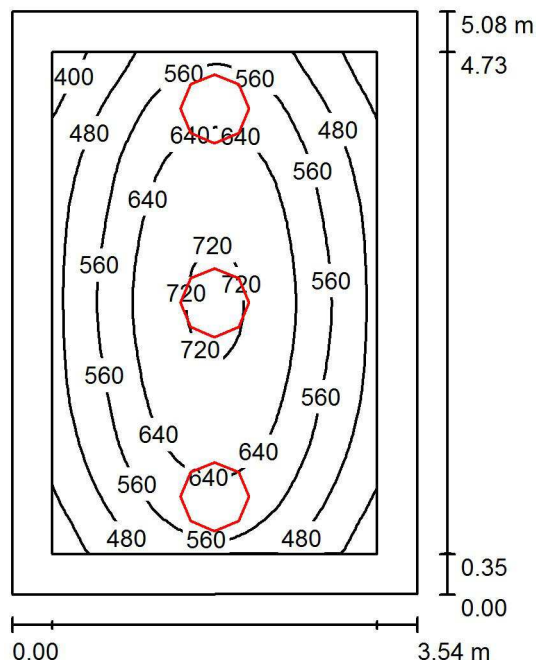
Nr.	Ilość	Etykieta (Czynnik korekcyjny)	Φ (Oprawa) [lm]	Φ (Lampy) [lm]	P [W]
1	3	ES-SYSTEM S.A. 59532_1 KTE LED 597 5500lm (1.000)	5597	5600	51.0
W sumie:			16792	W sumie: 16800	153.0

Specyfikacja mocy przyłączeniowej: $7.99 \text{ W/m}^2 = 1.45 \text{ W/m}^2/100 \text{ lx}$ (Powierzchnia podstawowa: 19.14 m^2)

ES-SYSTEM SA
o. Gdańsk
ul. Biała 1
80-435 Gdańsk

Edytor
Telefon
faks
e-Mail

0.9 Biuro / Podsumowanie



Wysokość pomieszczenia: 3.300 m, Wysokość montażu: 3.300 m,
Współczynnik konserwacji: 0.77

Wartości Lux, Skala 1:66

Powierzchnia	ρ [%]	E_m [lx]	E_{min} [lx]	E_{max} [lx]	E_{min} / E_m
Płaszczyzna pracy	/	571	351	735	0.615
Podłoga	20	412	270	529	0.655
Sufit	70	102	71	131	0.694
Ściany (5)	50	228	78	636	/

Płaszczyzna pracy:

Wysokość: 0.850 m
Siatka: 32 x 32 Punkty
Margines: 0.350 m

Wykaz opraw

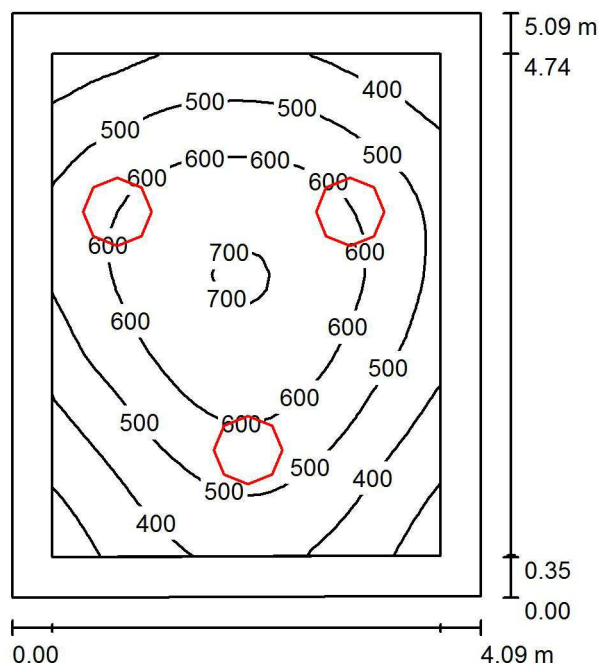
Nr.	Ilość	Etykieta (Czynnik korekcyjny)	Φ (Oprawa) [lm]	Φ (Lampy) [lm]	P [W]
1	3	ES-SYSTEM S.A. 59532_1 KTE LED 597 5500lm (1.000)	5597	5600	51.0
W sumie:			16792	16800	153.0

Specyfikacja mocy przyłączeniowej: $8.53 \text{ W/m}^2 = 1.49 \text{ W/m}^2/100 \text{ lx}$ (Powierzchnia podstawowa: 17.94 m^2)

ES-SYSTEM SA
o. Gdańsk
ul. Biała 1
80-435 Gdańsk

Edytor
Telefon
faks
e-Mail

0.10 Biuro / Podsumowanie



Wysokość pomieszczenia: 3.300 m, Wysokość montażu: 3.300 m,
Współczynnik konserwacji: 0.77

Wartości Lux, Skala 1:66

Powierzchnia	ρ [%]	E_m [lx]	E_{min} [lx]	E_{max} [lx]	E_{min} / E_m
Płaszczyzna pracy	/	520	250	709	0.482
Podłoga	20	382	213	519	0.557
Sufit	70	90	61	112	0.683
Ściany (4)	50	199	68	550	/

Płaszczyzna pracy:

Wysokość: 0.850 m
Siatka: 32 x 32 Punkty
Margines: 0.350 m

Wykaz opraw

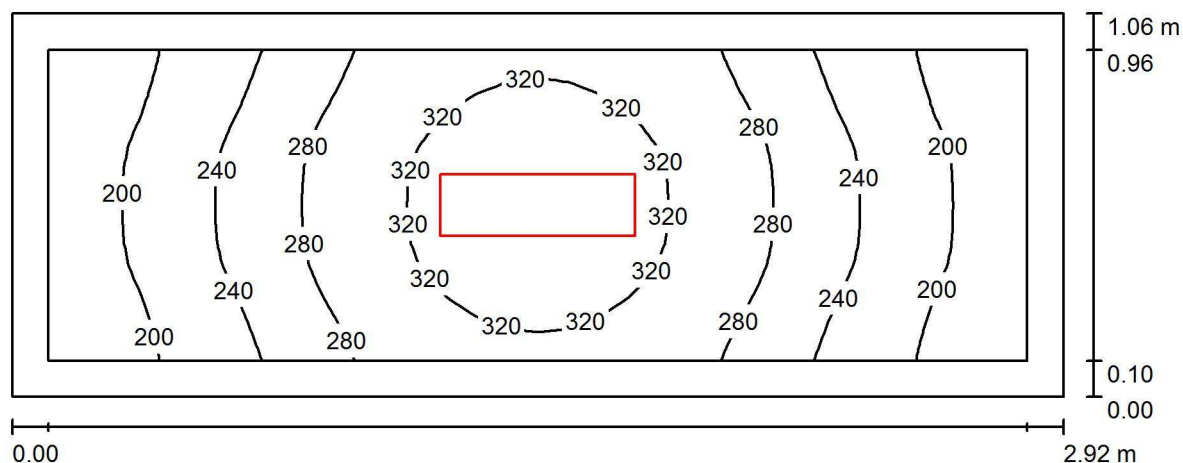
Nr.	Ilość	Etykieta (Czynnik korekcyjny)	Φ (Oprawa) [lm]	Φ (Lampy) [lm]	P [W]
1	3	ES-SYSTEM S.A. 59532_1 KTE LED 597 5500lm (1.000)	5597	5600	51.0
W sumie:			16792	16800	153.0

Specyfikacja mocy przyłączeniowej: $7.36 \text{ W/m}^2 = 1.42 \text{ W/m}^2/100 \text{ lx}$ (Powierzchnia podstawowa: 20.78 m^2)

ES-SYSTEM SA
o. Gdańsk
ul. Biała 1
80-435 Gdańsk

Edytor
Telefon
faks
e-Mail

0.11 WC / Podsumowanie



Wysokość pomieszczenia: 2.700 m, Wysokość montażu: 2.700 m,
Współczynnik konserwacji: 0.77

Wartości Lux, Skala 1:21

Powierzchnia	ρ [%]	E_m [lx]	E_{min} [lx]	E_{max} [lx]	E_{min} / E_m
Płaszczyzna pracy	/	263	171	341	0.652
Podłoga	20	149	117	174	0.784
Sufit	70	141	58	454	0.411
Ściany (4)	50	181	55	1029	/

Płaszczyzna pracy:

Wysokość: 0.850 m
Siatka: 16 x 32 Punkty
Margines: 0.100 m

UGR

Wzdłuż- W poprzek do osi oświetlenia
Lewa ściana 22 20
Dolna ściana 22 20
(CIE, SHR = 0.25.)

Wykaz opraw

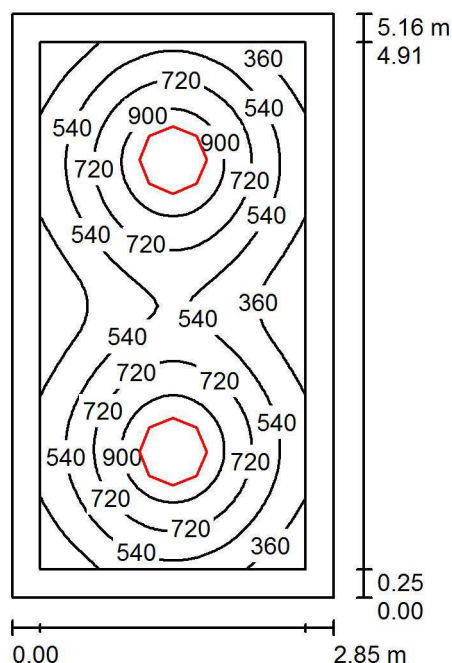
Nr.	Ilość	Etykieta (Czynnik korekcyjny)	Φ (Oprawa) [lm]	Φ (Lampy) [lm]	P [W]
1	1	ESSYSTEM 5856100 REGLUX 540.LED 830 3200lm OPAL (1.000)	3200	3200	30.0
W sumie:			3200	3200	30.0

Specyfikacja mocy przyłączeniowej: $9.67 \text{ W/m}^2 = 3.68 \text{ W/m}^2/100 \text{ lx}$ (Powierzchnia podstawowa: 3.10 m^2)

ES-SYSTEM SA
o. Gdańsk
ul. Biała 1
80-435 Gdańsk

Edytor
Telefon
faks
e-Mail

0.12 Biuro / Podsumowanie



Wysokość pomieszczenia: 2.300 m, Wysokość montażu: 2.300 m,
Współczynnik konserwacji: 0.77

Wartości Lux, Skala 1:67

Powierzchnia	ρ [%]	E_m [lx]	E_{min} [lx]	E_{max} [lx]	E_{min} / E_m
Płaszczyzna pracy	/	608	218	1083	0.359
Podłoga	20	408	224	533	0.549
Sufit	70	84	56	94	0.668
Ściany (4)	50	186	66	315	/

Płaszczyzna pracy:

Wysokość: 0.850 m
Siatka: 32 x 64 Punkty
Margines: 0.250 m

UGR

Lewa ściana
Dolna ściana
(CIE, SHR = 0.25.)

Wzdłuż-

18
18

W poprzek

18
18

do osi oświetlenia

Wykaz opraw

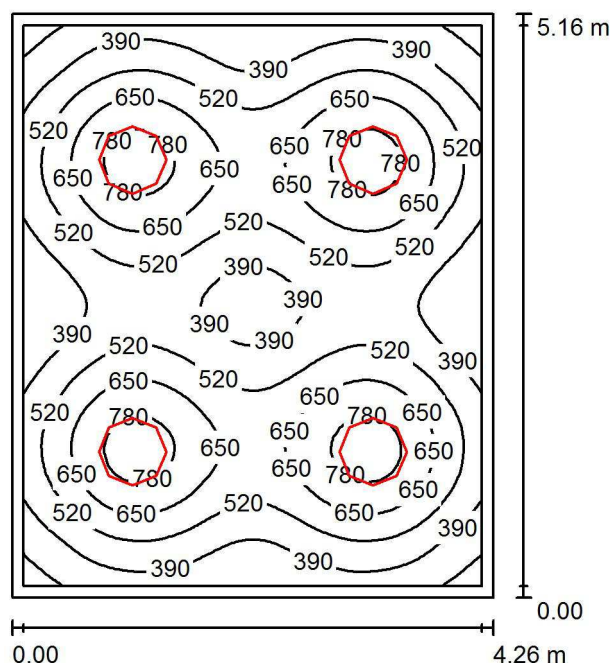
Nr.	Ilość	Etykieta (Czynnik korekcyjny)	Φ (Oprawa) [lm]	Φ (Lampy) [lm]	P [W]
1	2	ES-SYSTEM S.A. 59532_1 KTE LED 597 5500lm (1.000)	5597	5600	51.0
W sumie:			11195	W sumie: 11200	102.0

Specyfikacja mocy przyłączeniowej: $6.94 \text{ W/m}^2 = 1.14 \text{ W/m}^2/100 \text{ lx}$ (Powierzchnia podstawowa: 14.71 m^2)

ES-SYSTEM SA
o. Gdańsk
ul. Biała 1
80-435 Gdańsk

Edytor
Telefon
faks
e-Mail

0.13 Biuro / Podsumowanie



Wysokość pomieszczenia: 2.300 m, Wysokość montażu: 2.300 m,
Współczynnik konserwacji: 0.77

Wartości Lux, Skala 1:67

Powierzchnia	ρ [%]	E_m [lx]	E_{min} [lx]	E_{max} [lx]	E_{min} / E_m
Płaszczyzna pracy	/	533	208	839	0.391
Podłoga	20	419	245	511	0.584
Sufit	70	91	61	99	0.675
Ściany (4)	50	201	73	336	/

Płaszczyzna pracy:

Wysokość: 0.850 m
Siatka: 64 x 64 Punkty
Margines: 0.100 m

UGR

Lewa ściana 18
Dolna ściana 18
(CIE, SHR = 0.25.)

Wzdłuż-

W poprzek

18
18

do osi oświetlenia

Wykaz opraw

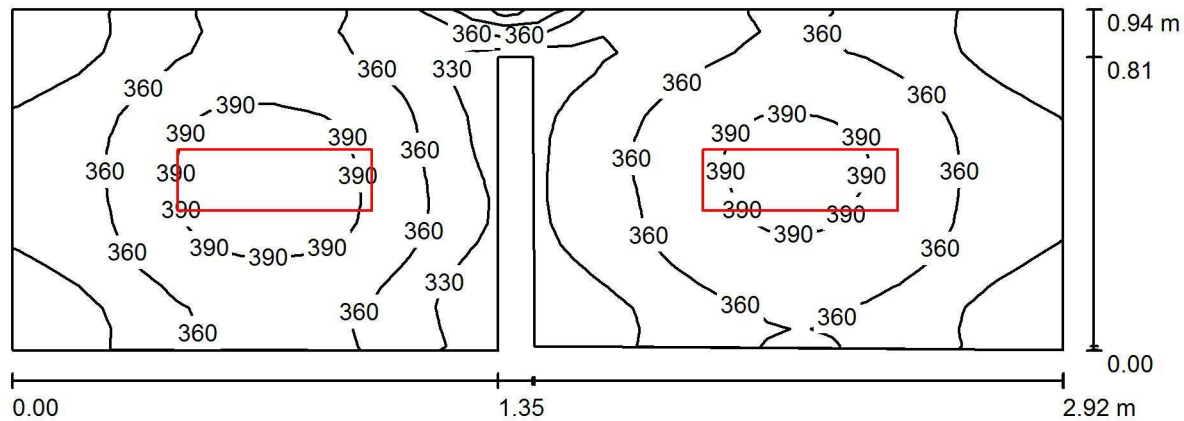
Nr.	Ilość	Etykieta (Czynnik korekcyjny)	Φ (Oprawa) [lm]	Φ (Lampy) [lm]	P [W]
1	4	ES-SYSTEM S.A. 59518_1 KTE LED 597 4000lm (1.000)	3998	4000	40.0
W sumie:			15993	16000	160.0

Specyfikacja mocy przyłączeniowej: $7.27 \text{ W/m}^2 = 1.37 \text{ W/m}^2/100 \text{ lx}$ (Powierzchnia podstawowa: 22.00 m^2)

ES-SYSTEM SA
o. Gdańsk
ul. Biała 1
80-435 Gdańsk

Edytor
Telefon
faks
e-Mail

0.14 WC / Podsumowanie



Wysokość pomieszczenia: 2.700 m, Wysokość montażu: 2.700 m,
Współczynnik konserwacji: 0.77

Wartości Lux, Skala 1:21

Powierzchnia	ρ [%]	E_m [lx]	E_{min} [lx]	E_{max} [lx]	E_{min} / E_m
Płaszczyzna pracy	/	357	298	440	0.833
Podłoga	20	186	147	258	0.791
Sufit	70	311	150	580	0.481
Ściany (8)	50	339	23	1367	/

Płaszczyzna pracy:

Wysokość: 0.850 m
Siatka: 16 x 32 Punkty
Margines: 0.000 m

Wykaz opraw

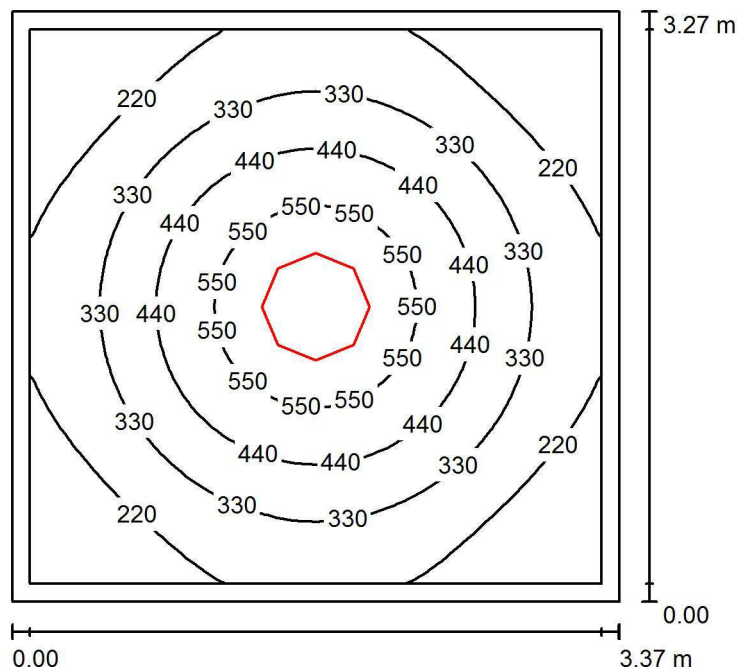
Nr.	Ilość	Etykieta (Czynnik korekcyjny)	Φ (Oprawa) [lm]	Φ (Lampy) [lm]	P [W]
1	2	ESSYSTEM 5856100 REGLUX 540.LED 830 3200lm OPAL (1.000)	3200	3200	30.0
W sumie:			6400	6400	60.0

Specyfikacja mocy przyłączeniowej: $22.51 \text{ W/m}^2 = 6.30 \text{ W/m}^2/100 \text{ lx}$ (Powierzchnia podstawowa: 2.67 m^2)

ES-SYSTEM SA
o. Gdańsk
ul. Biała 1
80-435 Gdańsk

Edytor
Telefon
faks
e-Mail

0.15 Telekomunikacja / Podsumowanie



Wysokość pomieszczenia: 2.700 m, Wysokość montażu: 2.700 m,
Współczynnik konserwacji: 0.77

Wartości Lux, Skala 1:42

Powierzchnia	ρ [%]	E_m [lx]	E_{min} [lx]	E_{max} [lx]	E_{min} / E_m
Płaszczyzna pracy	/	339	111	652	0.326
Podłoga	20	241	137	337	0.568
Sufit	70	50	36	57	0.720
Ściany (4)	50	112	38	190	/

Płaszczyzna pracy:

Wysokość: 0.850 m
Siatka: 32 x 32 Punkty
Margines: 0.100 m

UGR

Lewa ściana 17
Dolna ściana 17
(CIE, SHR = 0.25.)

Wzdłuż-

W poprzek

17
17

do osi oświetlenia

Wykaz opraw

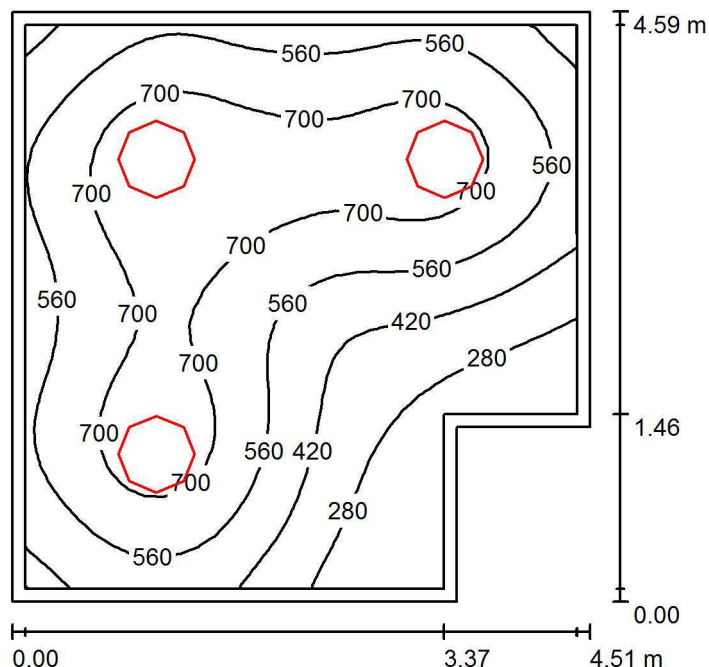
Nr.	Ilość	Etykieta (Czynnik korekcyjny)	Φ (Oprawa) [lm]	Φ (Lampy) [lm]	P [W]
1	1	ES-SYSTEM S.A. 59532_1 KTE LED 597 5500lm (1.000)	5597	5600	51.0
W sumie:			5597	5600	51.0

Specyfikacja mocy przyłączeniowej: $4.63 \text{ W/m}^2 = 1.36 \text{ W/m}^2/100 \text{ lx}$ (Powierzchnia podstawowa: 11.02 m^2)

ES-SYSTEM SA
o. Gdańsk
ul. Biała 1
80-435 Gdańsk

Edytor
Telefon
faks
e-Mail

0.17 Biuro / Podsumowanie



Wysokość pomieszczenia: 2.700 m, Wysokość montażu: 2.700 m,
Współczynnik konserwacji: 0.77

Wartości Lux, Skala 1:59

Powierzchnia	ρ [%]	E_m [lx]	E_{min} [lx]	E_{max} [lx]	E_{min} / E_m
Płaszczyzna pracy	/	564	149	830	0.264
Podłoga	20	439	174	600	0.397
Sufit	70	101	67	119	0.661
Ściany (6)	50	226	76	418	/

Płaszczyzna pracy:

Wysokość: 0.850 m
Siatka: 32 x 32 Punkty
Margines: 0.100 m

Wykaz opraw

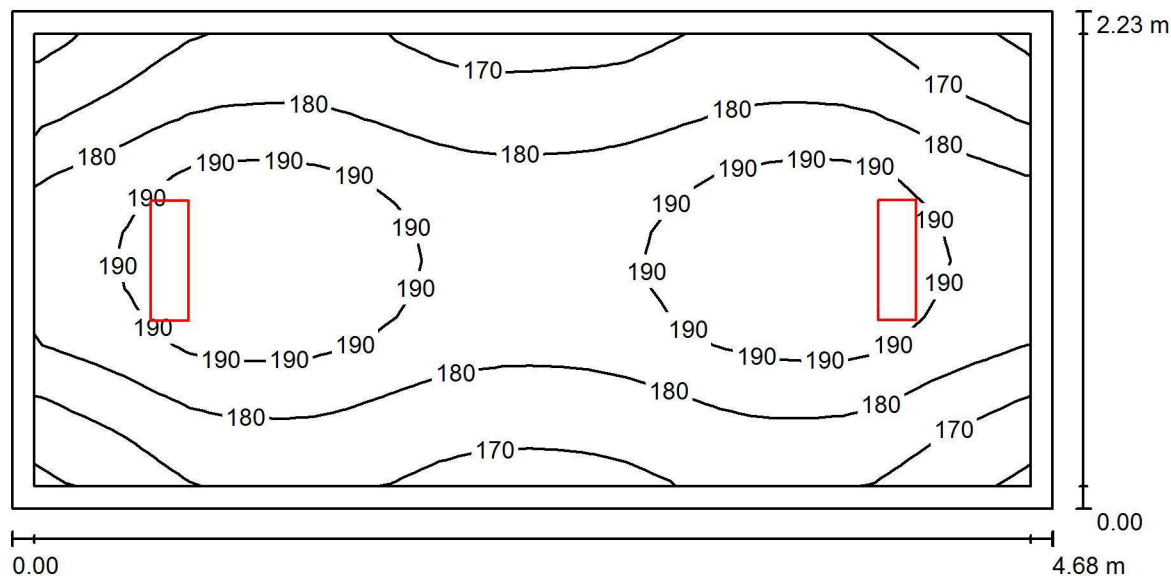
Nr.	Ilość	Etykieta (Czynnik korekcyjny)	Φ (Oprawa) [lm]	Φ (Lampy) [lm]	P [W]
1	3	ES-SYSTEM S.A. 59532_1 KTE LED 597 5500lm (1.000)	5597	5600	51.0
W sumie:			16792	16800	153.0

Specyfikacja mocy przyłączeniowej: $7.94 \text{ W/m}^2 = 1.41 \text{ W/m}^2/100 \text{ lx}$ (Powierzchnia podstawowa: 19.27 m^2)

ES-SYSTEM SA
o. Gdańsk
ul. Biała 1
80-435 Gdańsk

Edytor
Telefon
faks
e-Mail

0.18 Komunikacja / Podsumowanie



Wysokość pomieszczenia: 2.700 m, Wysokość montażu: 2.700 m,
Współczynnik konserwacji: 0.77

Wartości Lux, Skala 1:34

Powierzchnia	ρ [%]	E_m [lx]	E_{min} [lx]	E_{max} [lx]	E_{min} / E_m
Płaszczyzna pracy	/	182	157	198	0.866
Podłoga	20	179	145	197	0.810
Sufit	70	95	60	426	0.629
Ściany (4)	50	167	87	613	/

Płaszczyzna pracy:

Wysokość: 0.000 m
Siatka: 32 x 16 Punkty
Margines: 0.100 m

Wykaz opraw

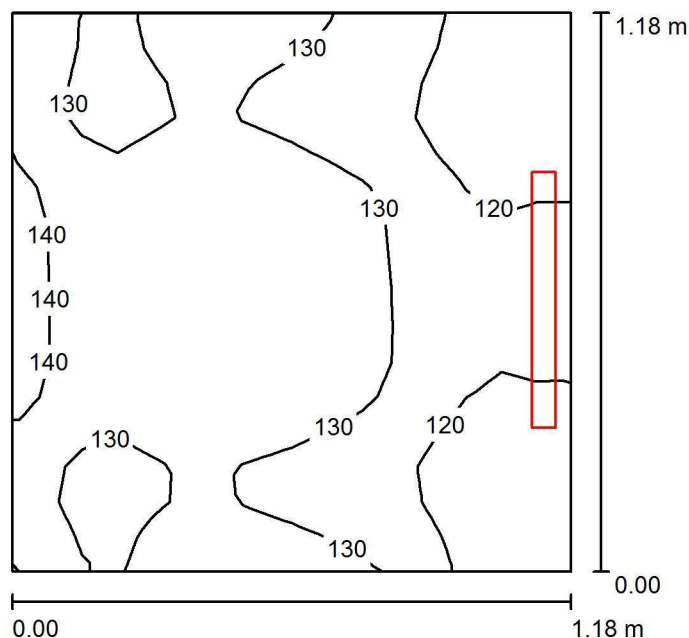
Nr.	Ilość	Etykieta (Czynnik korekcyjny)	Φ (Oprawa) [lm]	Φ (Lampy) [lm]	P [W]
1	2	ESSYSTEM 5856100 REGLUX 540.LED 830 3200lm OPAL (1.000)	3200	3200	30.0
W sumie:			6400	6400	60.0

Specyfikacja mocy przyłączeniowej: $5.75 \text{ W/m}^2 = 3.16 \text{ W/m}^2/100 \text{ lx}$ (Powierzchnia podstawowa: 10.44 m^2)

ES-SYSTEM SA
o. Gdańsk
ul. Biała 1
80-435 Gdańsk

Edytor
Telefon
faks
e-Mail

0.19 Komunikacja / Podsumowanie



Wysokość pomieszczenia: 2.700 m, Wysokość montażu: 2.600 m,
Współczynnik konserwacji: 0.77

Wartości Lux, Skala 1:16

Powierzchnia	ρ [%]	E_m [lx]	E_{min} [lx]	E_{max} [lx]	E_{min} / E_m
Płaszczyzna pracy	/	129	110	145	0.857
Podłoga	20	129	113	143	0.880
Sufit	70	1039	193	10486	0.186
Ściany (4)	50	296	51	1387	/

Płaszczyzna pracy:

Wysokość: 0.000 m
Siatka: 16 x 16 Punkty
Margines: 0.000 m

Wykaz opraw

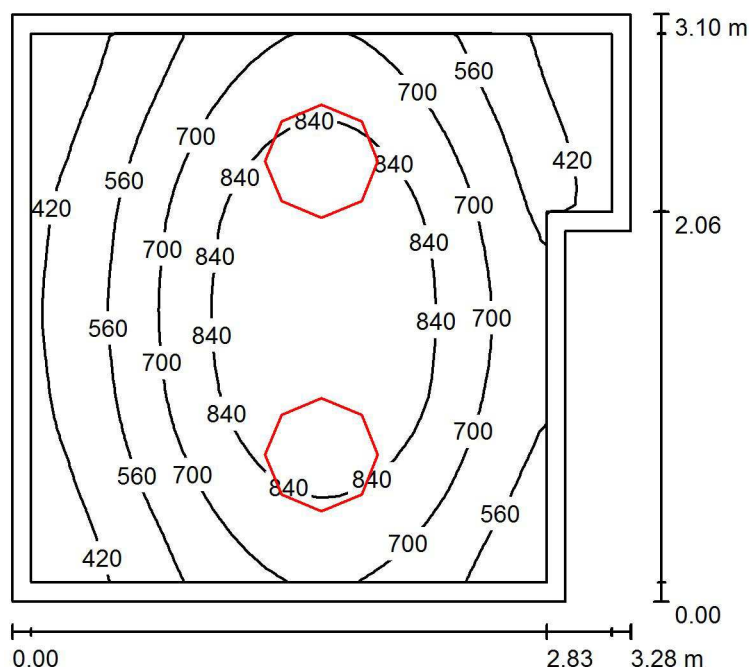
Nr.	Ilość	Etykieta (Czynnik korekcyjny)	Φ (Oprawa) [lm]	Φ (Lampy) [lm]	P [W]
1	1	ESSYSTEM 5856100 REGLUX 540.LED 830 3200lm OPAL (1.000)	3200	3200	30.0
W sumie:			3200	3200	30.0

Specyfikacja mocy przyłączeniowej: $21.53 \text{ W/m}^2 = 16.74 \text{ W/m}^2/100 \text{ lx}$ (Powierzchnia podstawowa: 1.39 m^2)

ES-SYSTEM SA
o. Gdańsk
ul. Biała 1
80-435 Gdańsk

Edytor
Telefon
faks
e-Mail

0.20 Biuro / Podsumowanie



Wysokość pomieszczenia: 2.700 m, Wysokość montażu: 2.700 m,
Współczynnik konserwacji: 0.77

Wartości Lux, Skala 1:40

Powierzchnia	ρ [%]	E_m [lx]	E_{min} [lx]	E_{max} [lx]	E_{min} / E_m
Płaszczyzna pracy	/	681	311	983	0.457
Podłoga	20	480	286	612	0.596
Sufit	70	122	78	153	0.636
Ściany (6)	50	269	88	751	/

Płaszczyzna pracy:

Wysokość: 0.850 m
Siatka: 32 x 32 Punkty
Margines: 0.100 m

Wykaz opraw

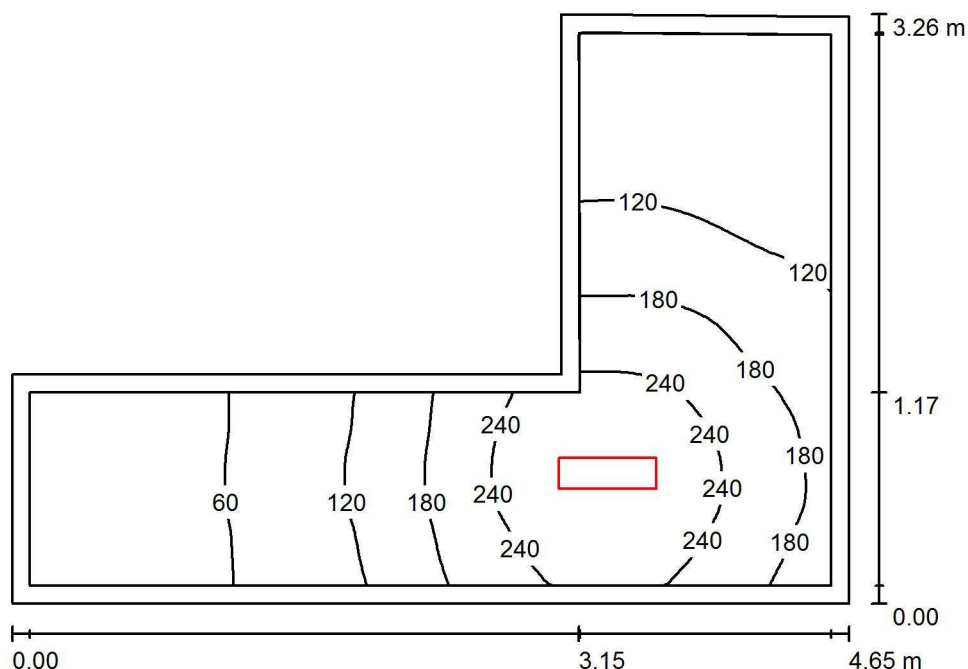
Nr.	Ilość	Etykieta (Czynnik korekcyjny)	Φ (Oprawa) [lm]	Φ (Lampy) [lm]	P [W]
1	2	ES-SYSTEM S.A. 59532_1 KTE LED 597 5500lm (1.000)	5597	5600	51.0
W sumie:			11195	W sumie: 11200	102.0

Specyfikacja mocy przyłączeniowej: $10.77 \text{ W/m}^2 = 1.58 \text{ W/m}^2/100 \text{ lx}$ (Powierzchnia podstawowa: 9.47 m^2)

ES-SYSTEM SA
o. Gdańsk
ul. Biała 1
80-435 Gdańsk

Edytor
Telefon
faks
e-Mail

0.21 Zaplecze / Podsumowanie



Wysokość pomieszczenia: 2.700 m, Wysokość montażu: 2.700 m,
Współczynnik konserwacji: 0.77

Wartości Lux, Skala 1:42

Powierzchnia	ρ [%]	E_m [lx]	E_{min} [lx]	E_{max} [lx]	E_{min} / E_m
Płaszczyzna pracy	/	143	30	292	0.206
Podłoga	20	96	34	150	0.356
Sufit	70	50	12	406	0.245
Ściany (6)	50	76	15	690	/

Płaszczyzna pracy:

Wysokość: 0.850 m
Siatka: 64 x 64 Punkty
Margines: 0.100 m

Wykaz opraw

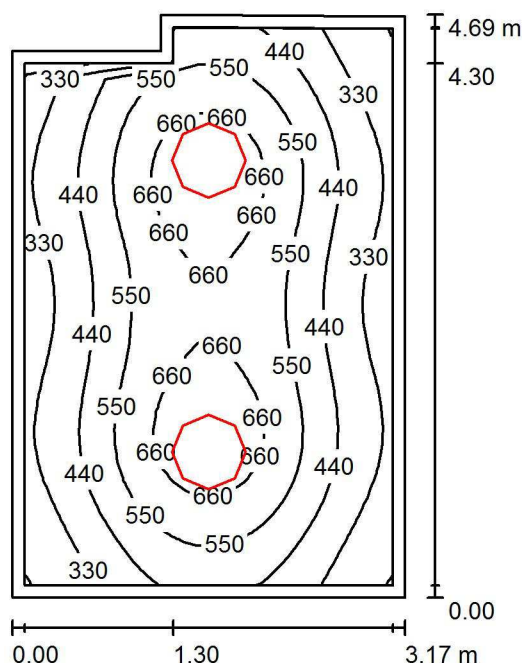
Nr.	Ilość	Etykieta (Czynnik korekcyjny)	Φ (Oprawa) [lm]	Φ (Lampy) [lm]	P [W]
1	1	ESSYSTEM 5856100 REGLUX 540.LED 830 3200lm OPAL (1.000)	3200	3200	30.0
W sumie:			3200	3200	30.0

Specyfikacja mocy przyłączeniowej: $3.30 \text{ W/m}^2 = 2.31 \text{ W/m}^2/100 \text{ lx}$ (Powierzchnia podstawowa: 9.08 m^2)

ES-SYSTEM SA
o. Gdańsk
ul. Biała 1
80-435 Gdańsk

Edytor
Telefon
faks
e-Mail

0.22 Biuro / Podsumowanie



Wysokość pomieszczenia: 2.700 m, Wysokość montażu: 2.700 m,
Współczynnik konserwacji: 0.77

Wartości Lux, Skala 1:61

Powierzchnia	ρ [%]	E_m [lx]	E_{min} [lx]	E_{max} [lx]	E_{min} / E_m
Płaszczyzna pracy	/	496	218	740	0.440
Podłoga	20	369	228	481	0.617
Sufit	70	82	58	110	0.699
Ściany (6)	50	185	65	419	/

Płaszczyzna pracy:

Wysokość: 0.850 m
Siatka: 32 x 32 Punkty
Margines: 0.100 m

Wykaz opraw

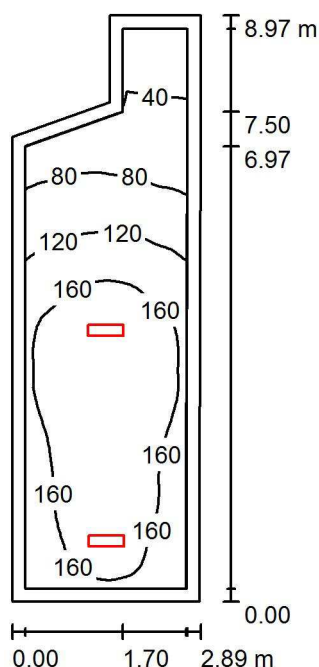
Nr.	Ilość	Etykieta (Czynnik korekcyjny)	Φ (Oprawa) [lm]	Φ (Lampy) [lm]	P [W]
1	2	ES-SYSTEM S.A. 59532_1 KTE LED 597 5500lm (1.000)	5597	5600	51.0
W sumie:			11195	11200	102.0

Specyfikacja mocy przyłączeniowej: $7.02 \text{ W/m}^2 = 1.42 \text{ W/m}^2/100 \text{ lx}$ (Powierzchnia podstawowa: 14.52 m^2)

ES-SYSTEM SA
o. Gdańsk
ul. Biała 1
80-435 Gdańsk

Edytor
Telefon
faks
e-Mail

0.23 0.24 Komunikacja / Podsumowanie



Wysokość pomieszczenia: 2.900 m, Wysokość montażu: 2.900 m,
Współczynnik konserwacji: 0.77

Wartości Lux, Skala 1:116

Powierzchnia	ρ [%]	E_m [lx]	E_{min} [lx]	E_{max} [lx]	E_{min} / E_m
Płaszczyzna pracy	/	135	29	191	0.217
Podłoga	20	129	27	192	0.209
Sufit	70	51	12	441	0.238
Ściany (6)	50	91	12	378	/

Płaszczyzna pracy:

Wysokość: 0.000 m
Siatka: 64 x 32 Punkty
Margines: 0.200 m

Wykaz oprav

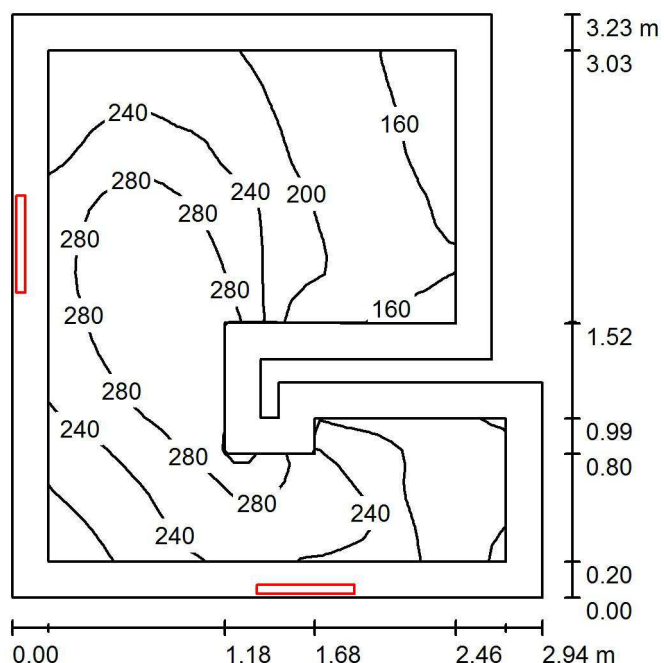
Nr.	Ilość	Etykieta (Czynnik korekcyjny)	Φ (Oprawa) [lm]	Φ (Lampy) [lm]	P [W]
1	1	ESSYSTEM 5856000 REGLUX 540.LED 830 4300lm OPAL (1.000)	4300	4300	40.0
2	1	ESSYSTEM 5856100 REGLUX 540.LED 830 3200lm OPAL (1.000)	3200	3200	30.0
W sumie:			7500	7500	70.0

Specyfikacja mocy przyłączeniowej: $2.99 \text{ W/m}^2 = 2.22 \text{ W/m}^2/100 \text{ lx}$ (Powierzchnia podstawowa: 23.40 m^2)

ES-SYSTEM SA
o. Gdańsk
ul. Biała 1
80-435 Gdańsk

Edytor
Telefon
faks
e-Mail

0.25 WC / Podsumowanie



Wysokość pomieszczenia: 2.900 m, Wysokość montażu: 2.700 m,
Współczynnik konserwacji: 0.77

Wartości Lux, Skala 1:42

Powierzchnia	ρ [%]	E_m [lx]	E_{min} [lx]	E_{max} [lx]	E_{min} / E_m
Płaszczyzna pracy	/	230	133	321	0.579
Podłoga	20	142	86	195	0.609
Sufit	70	382	63	5651	0.165
Ściany (10)	50	169	50	1165	/

Płaszczyzna pracy:

Wysokość: 0.850 m
Siatka: 32 x 32 Punkty
Margines: 0.200 m

Wykaz opraw

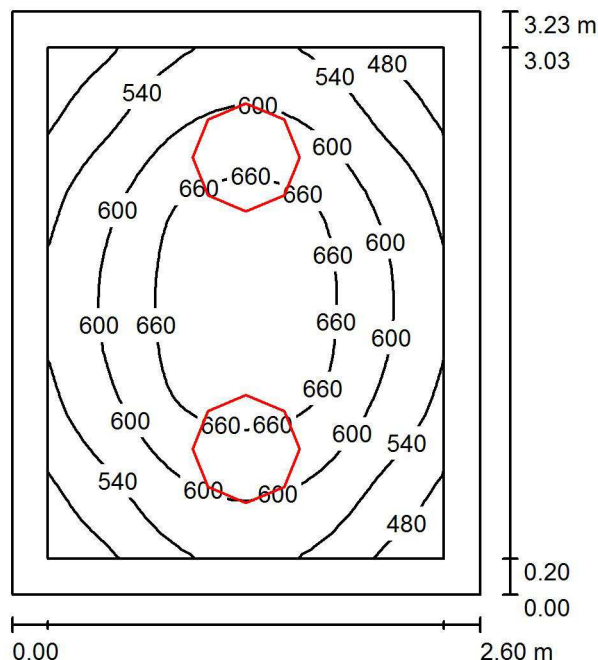
Nr.	Ilość	Etykieta (Czynnik korekcyjny)	Φ (Oprawa) [lm]	Φ (Lampy) [lm]	P [W]
1	1	ESSYSTEM 5856000 REGLUX 540.LED 830 4300lm OPAL (1.000)	4300	4300	40.0
2	1	ESSYSTEM 5856100 REGLUX 540.LED 830 3200lm OPAL (1.000)	3200	3200	30.0
W sumie:			7500	7500	70.0

Specyfikacja mocy przyłączeniowej: $8.01 \text{ W/m}^2 = 3.48 \text{ W/m}^2/100 \text{ lx}$ (Powierzchnia podstawowa: 8.74 m^2)

ES-SYSTEM SA
o. Gdańsk
ul. Biała 1
80-435 Gdańsk

Edytor
Telefon
faks
e-Mail

0.26 Biuro / Podsumowanie



Wysokość pomieszczenia: 3.300 m, Wysokość montażu: 3.300 m,
Współczynnik konserwacji: 0.77

Wartości Lux, Skala 1:42

Powierzchnia	ρ [%]	E_m [lx]	E_{min} [lx]	E_{max} [lx]	E_{min} / E_m
Płaszczyzna pracy	/	591	429	701	0.727
Podłoga	20	407	301	471	0.742
Sufit	70	131	94	165	0.716
Ściany (4)	50	287	107	713	/

Płaszczyzna pracy:

Wysokość: 0.850 m
Siatka: 32 x 32 Punkty
Margines: 0.200 m

Wykaz opraw

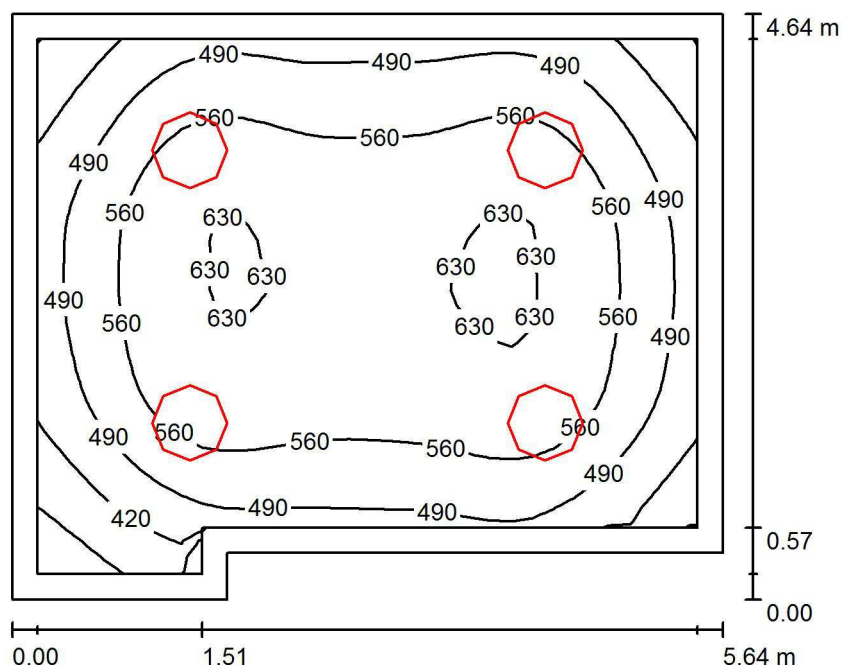
Nr.	Ilość	Etykieta (Czynnik korekcyjny)	Φ (Oprawa) [lm]	Φ (Lampy) [lm]	P [W]
1	2	ES-SYSTEM S.A. 59532_1 KTE LED 597 5500lm (1.000)	5597	5600	51.0
W sumie:			11195	W sumie: 11200	102.0

Specyfikacja mocy przyłączeniowej: $12.15 \text{ W/m}^2 = 2.06 \text{ W/m}^2/100 \text{ lx}$ (Powierzchnia podstawowa: 8.40 m^2)

ES-SYSTEM SA
o. Gdańsk
ul. Biała 1
80-435 Gdańsk

Edytor
Telefon
faks
e-Mail

0.27 Biuro / Podsumowanie



Wysokość pomieszczenia: 3.300 m, Wysokość montażu: 3.300 m,
Współczynnik konserwacji: 0.77

Wartości Lux, Skala 1:60

Powierzchnia	ρ [%]	E_m [lx]	E_{min} [lx]	E_{max} [lx]	E_{min} / E_m
Płaszczyzna pracy	/	541	295	638	0.545
Podłoga	20	428	251	546	0.586
Sufit	70	104	70	127	0.669
Ściany (6)	50	234	79	471	/

Płaszczyzna pracy:

Wysokość: 0.850 m
Siatka: 32 x 32 Punkty
Margines: 0.200 m

Wykaz oprav

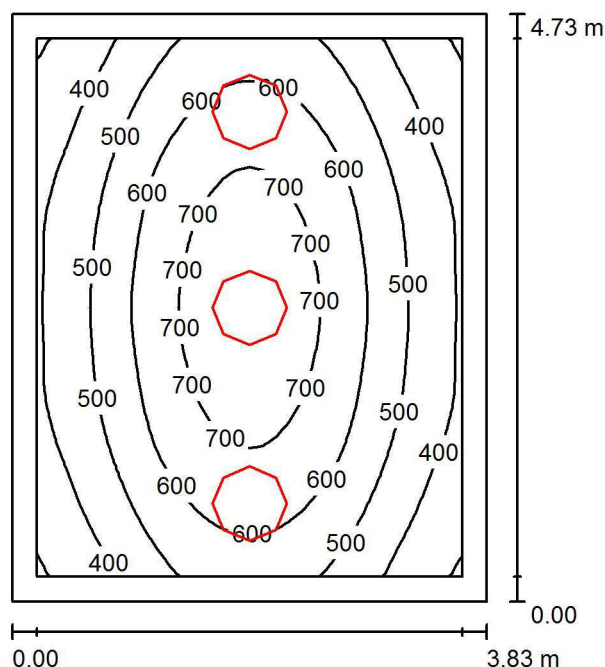
Nr.	Ilość	Etykieta (Czynnik korekcyjny)	Φ (Oprawa) [lm]	Φ (Lampy) [lm]	P [W]
1	4	ES-SYSTEM S.A. 59532_1 KTE LED 597 5500lm (1.000)	5597	5600	51.0
W sumie:			22390	W sumie: 22400	204.0

Specyfikacja mocy przyłączeniowej: $8.26 \text{ W/m}^2 = 1.53 \text{ W/m}^2/100 \text{ lx}$ (Powierzchnia podstawowa: 24.69 m^2)

ES-SYSTEM SA
o. Gdańsk
ul. Biała 1
80-435 Gdańsk

Edytor
Telefon
faks
e-Mail

0.28 Biuro / Podsumowanie



Wysokość pomieszczenia: 3.300 m, Wysokość montażu: 3.300 m,
Współczynnik konserwacji: 0.77

Wartości Lux, Skala 1:61

Powierzchnia	ρ [%]	E_m [lx]	E_{min} [lx]	E_{max} [lx]	E_{min} / E_m
Płaszczyzna pracy	/	549	293	767	0.534
Podłoga	20	414	259	540	0.626
Sufit	70	101	69	133	0.679
Ściany (4)	50	223	80	710	/

Płaszczyzna pracy:

Wysokość: 0.850 m
Siatka: 32 x 32 Punkty
Margines: 0.200 m

UGR

Wzdłuż- W poprzek do osi oświetlenia
Lewa ściana 17 17
Dolna ściana 17 17
(CIE, SHR = 0.25.)

Wykaz opraw

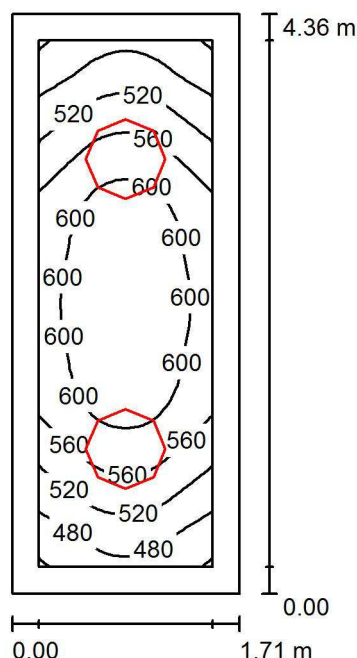
Nr.	Ilość	Etykieta (Czynnik korekcyjny)	Φ (Oprawa) [lm]	Φ (Lampy) [lm]	P [W]
1	3	ES-SYSTEM S.A. 59532_1 KTE LED 597 5500lm (1.000)	5597	5600	51.0
W sumie:			16792	16800	153.0

Specyfikacja mocy przyłączeniowej: $8.44 \text{ W/m}^2 = 1.54 \text{ W/m}^2/100 \text{ lx}$ (Powierzchnia podstawowa: 18.12 m^2)

ES-SYSTEM SA
o. Gdańsk
ul. Biała 1
80-435 Gdańsk

Edytor
Telefon
faks
e-Mail

0.29 Biuro / Podsumowanie



Wysokość pomieszczenia: 3.300 m, Wysokość montażu: 3.300 m,
Współczynnik konserwacji: 0.77

Wartości Lux, Skala 1:57

Powierzchnia	ρ [%]	E_m [lx]	E_{min} [lx]	E_{max} [lx]	E_{min} / E_m
Płaszczyzna pracy	/	560	438	633	0.782
Podłoga	20	380	287	441	0.753
Sufit	70	143	97	166	0.676
Ściany (4)	50	299	116	655	/

Płaszczyzna pracy:

Wysokość: 0.850 m
Siatka: 16 x 32 Punkty
Margines: 0.200 m

UGR

Wzdłuż- W poprzek do osi oświetlenia
Lewa ściana 17 17
Dolna ściana 17 17
(CIE, SHR = 0.25.)

Wykaz opraw

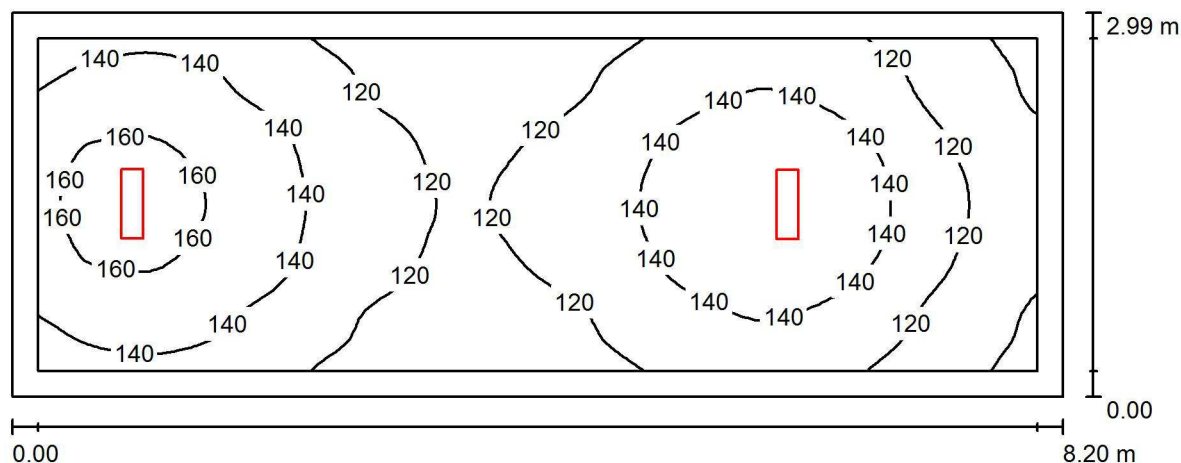
Nr.	Ilość	Etykieta (Czynnik korekcyjny)	Φ (Oprawa) [lm]	Φ (Lampy) [lm]	P [W]
1	2	ES-SYSTEM S.A. 59532_1 KTE LED 597 5500lm (1.000)	5597	5600	51.0
W sumie:			11195	W sumie: 11200	102.0

Specyfikacja mocy przyłączeniowej: $13.68 \text{ W/m}^2 = 2.44 \text{ W/m}^2/100 \text{ lx}$ (Powierzchnia podstawowa: 7.46 m^2)

ES-SYSTEM SA
o. Gdańsk
ul. Biała 1
80-435 Gdańsk

Edytor
Telefon
faks
e-Mail

1.1 Korytarz / Podsumowanie



Wysokość pomieszczenia: 3.150 m, Wysokość montażu: 3.150 m,
Współczynnik konserwacji: 0.77

Wartości Lux, Skala 1:59

Powierzchnia	ρ [%]	E_m [lx]	E_{min} [lx]	E_{max} [lx]	E_{min} / E_m
Płaszczyzna pracy	/	132	93	166	0.706
Podłoga	20	128	83	166	0.649
Sufit	70	55	32	483	0.571
Ściany (4)	50	104	52	462	/

Płaszczyzna pracy:

Wysokość: 0.000 m
Siatka: 64 x 32 Punkty
Margines: 0.200 m

Wykaz opraw

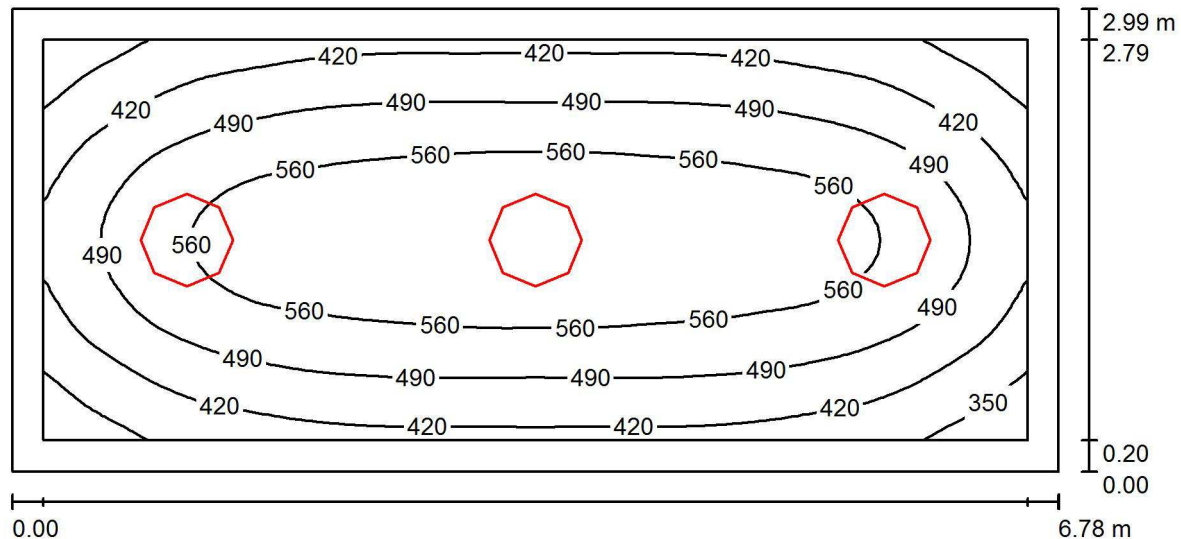
Nr.	Ilość	Etykieta (Czynnik korekcyjny)	Φ (Oprawa) [lm]	Φ (Lampy) [lm]	P [W]
1	2	ESSYSTEM 5856000 REGLUX 540.LED 830 4300lm OPAL (1.000)	4300	4300	40.0
W sumie:			8599	8600	80.0

Specyfikacja mocy przyłączeniowej: $3.26 \text{ W/m}^2 = 2.47 \text{ W/m}^2/100 \text{ lx}$ (Powierzchnia podstawowa: 24.53 m^2)

ES-SYSTEM SA
o. Gdańsk
ul. Biała 1
80-435 Gdańsk

Edytor
Telefon
faks
e-Mail

1.2 Hall / BIURO / Podsumowanie



Wysokość pomieszczenia: 3.150 m, Wysokość montażu: 3.150 m,
Współczynnik konserwacji: 0.77

Wartości Lux, Skala 1:49

Powierzchnia	ρ [%]	E_m [lx]	E_{min} [lx]	E_{max} [lx]	E_{min} / E_m
Płaszczyzna pracy	/	494	294	625	0.595
Podłoga	20	372	229	466	0.617
Sufit	70	89	62	98	0.698
Ściany (4)	50	204	73	389	/

Płaszczyzna pracy:

Wysokość: 0.850 m
Siatka: 64 x 32 Punkty
Margines: 0.200 m

Wykaz opraw

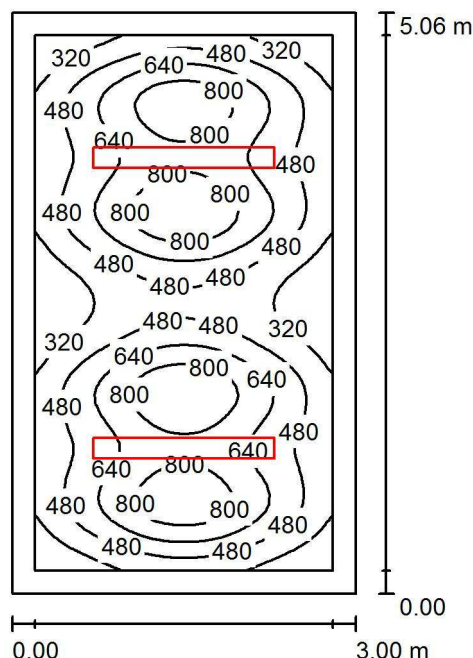
Nr.	Ilość	Etykieta (Czynnik korekcyjny)	Φ (Oprawa) [lm]	Φ (Lampy) [lm]	P [W]
1	3	ES-SYSTEM S.A. 59532_1 KTE LED 597 5500lm (1.000)	5597	5600	51.0
W sumie:			16792W	sumie: 16800	153.0

Specyfikacja mocy przyłączeniowej: $7.54 \text{ W/m}^2 = 1.53 \text{ W/m}^2/100 \text{ lx}$ (Powierzchnia podstawowa: 20.28 m^2)

ES-SYSTEM SA
o. Gdańsk
ul. Biała 1
80-435 Gdańsk

Edytor
Telefon
faks
e-Mail

1.4 Biuro / Podsumowanie



Wysokość pomieszczenia: 3.150 m, Wysokość montażu: 2.750 m,
Współczynnik konserwacji: 0.77

Wartości Lux, Skala 1:66

Powierzchnia	ρ [%]	E_m [lx]	E_{min} [lx]	E_{max} [lx]	E_{min} / E_m
Płaszczyzna pracy	/	558	165	943	0.296
Podłoga	20	418	193	615	0.462
Sufit	70	56	41	67	0.731
Ściany (4)	50	110	39	220	/

Płaszczyzna pracy:

Wysokość: 0.850 m
Siatka: 64 x 64 Punkty
Margines: 0.200 m

UGR

Wzdłuż- W poprzek do osi oświetlenia
Lewa ściana 15 16
Dolna ściana 15 16
(CIE, SHR = 0.25.)

Wykaz opraw

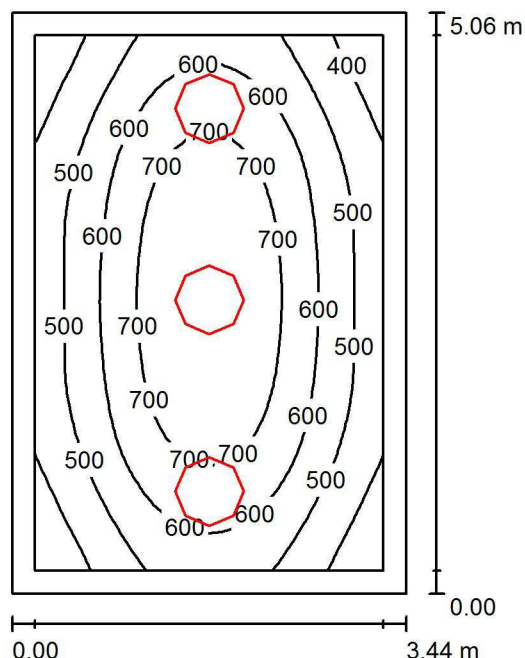
Nr.	Ilość	Etykieta (Czynnik korekcyjny)	Φ (Oprawa) [lm]	Φ (Lampy) [lm]	P [W]
1	2	ES-SYSTEM DTW0000561 VERA LED 1580 (1.000)	5300	5300	44.3
W sumie:			10599	10600	88.6

Specyfikacja mocy przyłączeniowej: $5.84 \text{ W/m}^2 = 1.05 \text{ W/m}^2/100 \text{ lx}$ (Powierzchnia podstawowa: 15.17 m^2)

ES-SYSTEM SA
o. Gdańsk
ul. Biała 1
80-435 Gdańsk

Edytor
Telefon
faks
e-Mail

1.5 Biuro / Podsumowanie



Wysokość pomieszczenia: 3.150 m, Wysokość montażu: 3.150 m,
Współczynnik konserwacji: 0.77

Wartości Lux, Skala 1:66

Powierzchnia	ρ [%]	E_m [lx]	E_{min} [lx]	E_{max} [lx]	E_{min} / E_m
Płaszczyzna pracy	/	582	319	793	0.549
Podłoga	20	435	276	564	0.634
Sufit	70	104	72	133	0.689
Ściany (4)	50	234	84	653	/

Płaszczyzna pracy:

Wysokość: 0.850 m
Siatka: 32 x 32 Punkty
Margines: 0.200 m

UGR

Wzdłuż- W poprzek do osi oświetlenia
Lewa ściana 17 17
Dolna ściana 18 18
(CIE, SHR = 0.25.)

Wykaz opraw

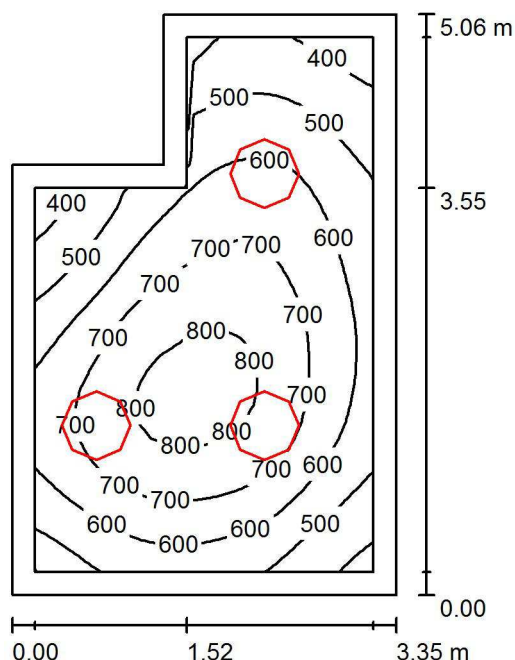
Nr.	Ilość	Etykieta (Czynnik korekcyjny)	Φ (Oprawa) [lm]	Φ (Lampy) [lm]	P [W]
1	3	ES-SYSTEM S.A. 59532_1 KTE LED 597 5500lm (1.000)	5597	5600	51.0
W sumie:			16792	W sumie: 16800	153.0

Specyfikacja mocy przyłączeniowej: $8.78 \text{ W/m}^2 = 1.51 \text{ W/m}^2/100 \text{ lx}$ (Powierzchnia podstawowa: 17.43 m^2)

ES-SYSTEM SA
o. Gdańsk
ul. Biała 1
80-435 Gdańsk

Edytor
Telefon
faks
e-Mail

1.6 Biuro / Podsumowanie



Wysokość pomieszczenia: 3.150 m, Wysokość montażu: 3.150 m,
Współczynnik konserwacji: 0.77

Wartości Lux, Skala 1:66

Powierzchnia	ρ [%]	E_m [lx]	E_{min} [lx]	E_{max} [lx]	E_{min} / E_m
Płaszczyzna pracy	/	622	343	836	0.551
Podłoga	20	458	266	597	0.581
Sufit	70	116	79	169	0.683
Ściany (6)	50	255	87	816	/

Płaszczyzna pracy:

Wysokość: 0.850 m
Siatka: 32 x 32 Punkty
Margines: 0.200 m

Wykaz opraw

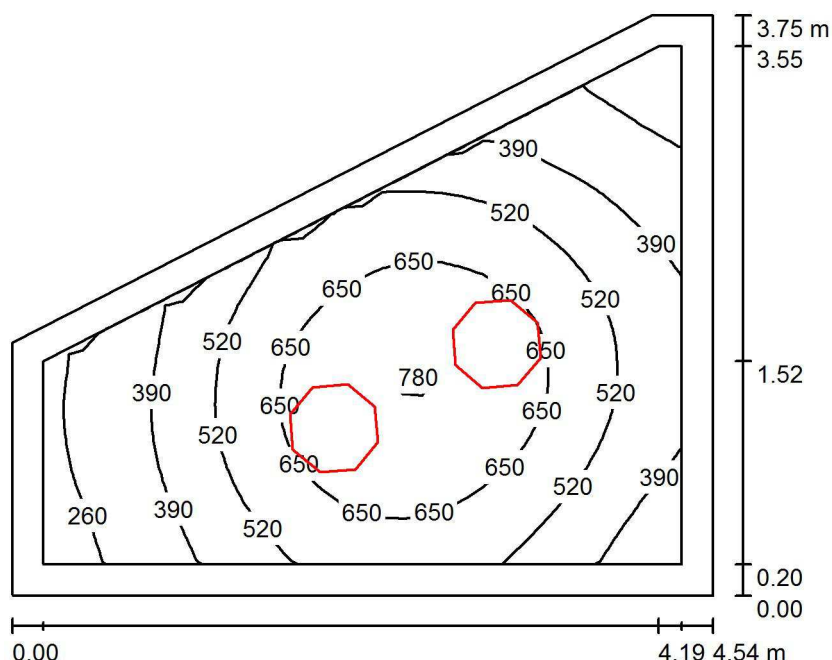
Nr.	Ilość	Etykieta (Czynnik korekcyjny)	Φ (Oprawa) [lm]	Φ (Lampy) [lm]	P [W]
1	3	ES-SYSTEM S.A. 59532_1 KTE LED 597 5500lm (1.000)	5597	5600	51.0
W sumie:			16792	16800	153.0

Specyfikacja mocy przyłączeniowej: $10.04 \text{ W/m}^2 = 1.61 \text{ W/m}^2/100 \text{ lx}$ (Powierzchnia podstawowa: 15.24 m^2)

ES-SYSTEM SA
o. Gdańsk
ul. Biała 1
80-435 Gdańsk

Edytor
Telefon
faks
e-Mail

1.7 Biuro / Podsumowanie



Wysokość pomieszczenia: 3.150 m, Wysokość montażu: 3.150 m,
Współczynnik konserwacji: 0.77

Wartości Lux, Skala 1:49

Powierzchnia	ρ [%]	E_m [lx]	E_{min} [lx]	E_{max} [lx]	E_{min} / E_m
Płaszczyzna pracy	/	517	173	786	0.334
Podłoga	20	363	183	493	0.503
Sufit	70	88	57	106	0.651
Ściany (5)	50	196	61	443	/

Płaszczyzna pracy:

Wysokość: 0.850 m
Siatka: 32 x 32 Punkty
Margines: 0.200 m

Wykaz opraw

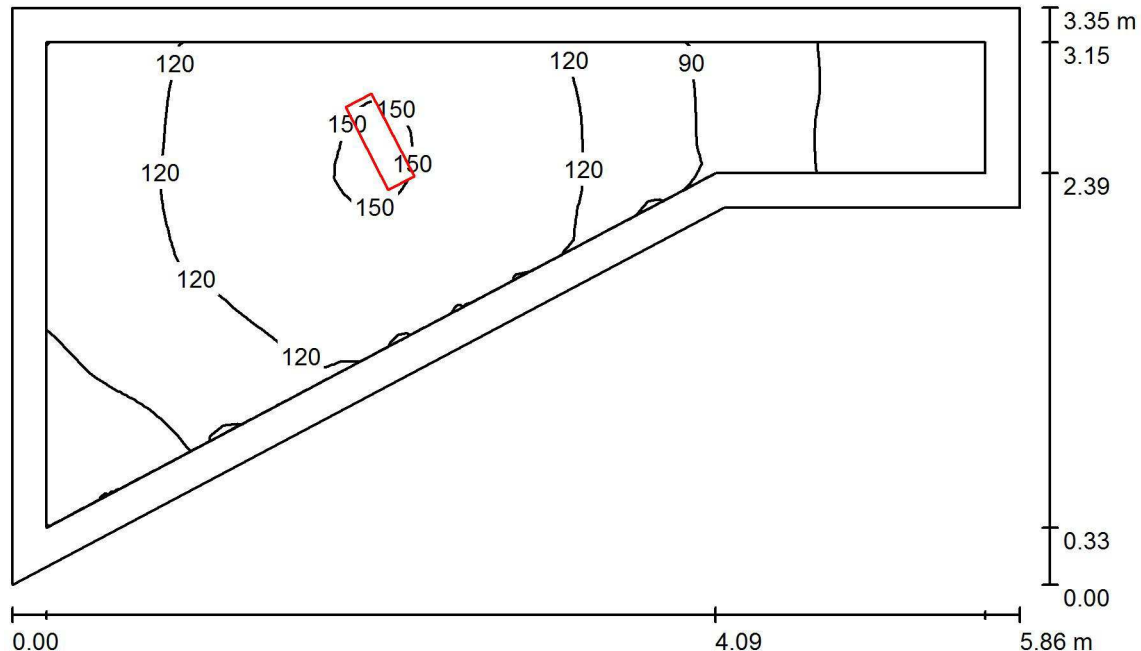
Nr.	Ilość	Etykieta (Czynnik korekcyjny)	Φ (Oprawa) [lm]	Φ (Lampy) [lm]	P [W]
1	2	ES-SYSTEM S.A. 59532_1 KTE LED 597 5500lm (1.000)	5597	5600	51.0
W sumie:			11195	W sumie: 11200	102.0

Specyfikacja mocy przyłączeniowej: $8.06 \text{ W/m}^2 = 1.56 \text{ W/m}^2/100 \text{ lx}$ (Powierzchnia podstawowa: 12.65 m^2)

ES-SYSTEM SA
o. Gdańsk
ul. Biała 1
80-435 Gdańsk

Edytor
Telefon
faks
e-Mail

1.8 Korytarz / Podsumowanie



Wysokość pomieszczenia: 3.150 m, Wysokość montażu: 3.150 m,
Współczynnik konserwacji: 0.77

Wartości Lux, Skala 1:44

Powierzchnia	ρ [%]	E_m [lx]	E_{min} [lx]	E_{max} [lx]	E_{min} / E_m
Płaszczyzna pracy	/	111	41	152	0.370
Podłoga	20	104	39	152	0.374
Sufit	70	55	15	488	0.267
Ściany (5)	50	82	18	555	/

Płaszczyzna pracy:

Wysokość: 0.000 m
Siatka: 32 x 64 Punkty
Margines: 0.200 m

Wykaz opraw

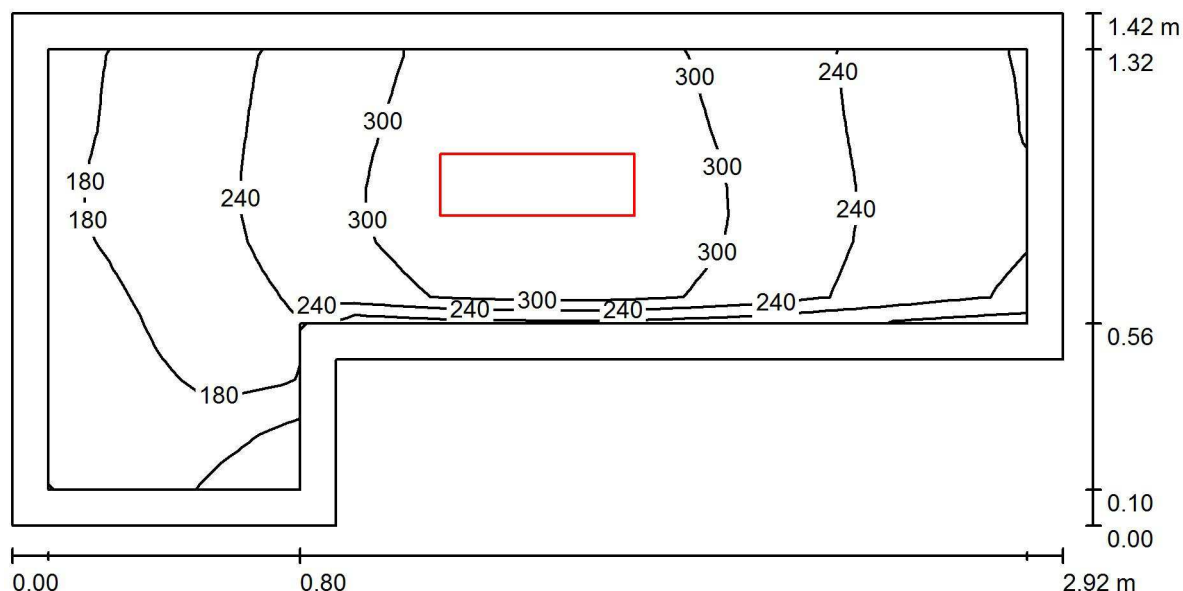
Nr.	Ilość	Etykieta (Czynnik korekcyjny)	Φ (Oprawa) [lm]	Φ (Lampy) [lm]	P [W]
1	1	ESSYSTEM 5856000 REGLUX 540.LED 830 4300lm OPAL (1.000)	4300	4300	40.0
W sumie:			4300	4300	40.0

Specyfikacja mocy przyłączeniowej: $3.53 \text{ W/m}^2 = 3.17 \text{ W/m}^2/100 \text{ lx}$ (Powierzchnia podstawowa: 11.33 m^2)

ES-SYSTEM SA
o. Gdańsk
ul. Biała 1
80-435 Gdańsk

Edytor
Telefon
faks
e-Mail

1.9 WC / Podsumowanie



Wysokość pomieszczenia: 2.700 m, Wysokość montażu: 2.700 m,
Współczynnik konserwacji: 0.77

Wartości Lux, Skala 1:21

Powierzchnia	ρ [%]	E_m [lx]	E_{min} [lx]	E_{max} [lx]	E_{min} / E_m
Płaszczyzna pracy	/	247	60	342	0.241
Podłoga	20	139	45	172	0.326
Sufit	70	137	47	505	0.344
Ściany (6)	50	168	28	1238	/

Płaszczyzna pracy:

Wysokość: 0.850 m
Siatka: 32 x 16 Punkty
Margines: 0.100 m

Wykaz opraw

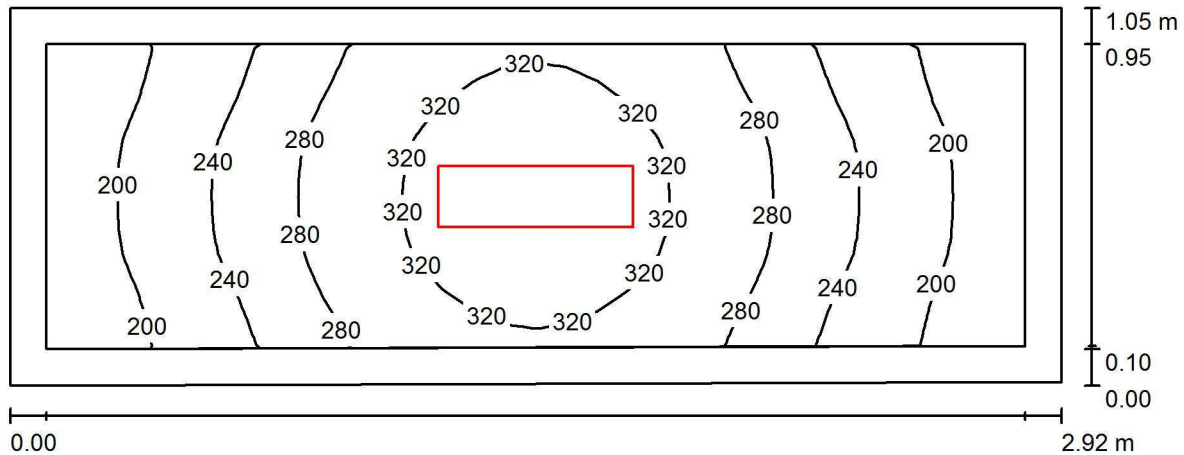
Nr.	Ilość	Etykieta (Czynnik korekcyjny)	Φ (Oprawa) [lm]	Φ (Lampy) [lm]	P [W]
1	1	ESSYSTEM 5856100 REGLUX 540.LED 830 3200lm OPAL (1.000)	3200	3200	30.0
W sumie:			3200	3200	30.0

Specyfikacja mocy przyłączeniowej: $9.32 \text{ W/m}^2 = 3.78 \text{ W/m}^2/100 \text{ lx}$ (Powierzchnia podstawowa: 3.22 m^2)

ES-SYSTEM SA
o. Gdańsk
ul. Biała 1
80-435 Gdańsk

Edytor
Telefon
faks
e-Mail

WC / Podsumowanie



Wysokość pomieszczenia: 2.700 m, Wysokość montażu: 2.700 m,
Współczynnik konserwacji: 0.77

Wartości Lux, Skala 1:21

Powierzchnia	ρ [%]	E_m [lx]	E_{min} [lx]	E_{max} [lx]	E_{min} / E_m
Płaszczyzna pracy	/	264	171	342	0.649
Podłoga	20	149	117	174	0.787
Sufit	70	145	59	468	0.406
Ściany (4)	50	184	54	1078	/

Płaszczyzna pracy:

Wysokość: 0.850 m
Siatka: 16 x 32 Punkty
Margines: 0.100 m

Wykaz opraw

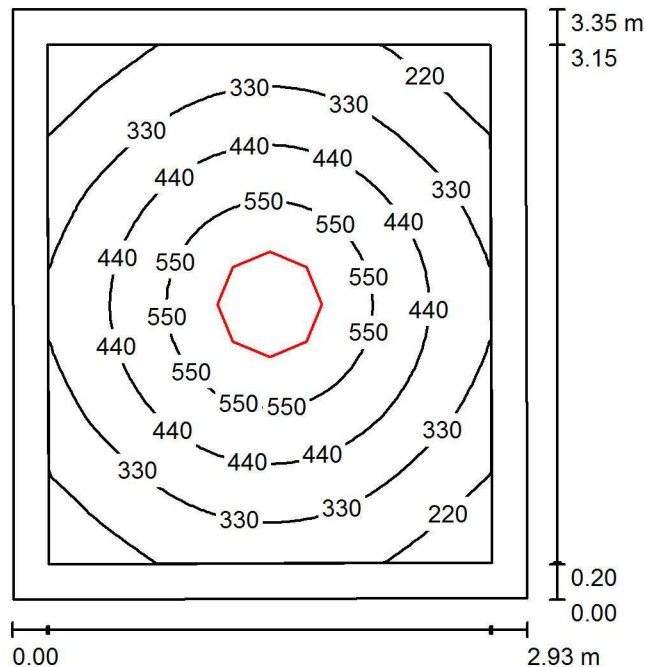
Nr.	Ilość	Etykieta (Czynnik korekcyjny)	Φ (Oprawa) [lm]	Φ (Lampy) [lm]	P [W]
1	1	ESSYSTEM 5856100 REGLUX 540.LED 830 3200lm OPAL (1.000)	3200	3200	30.0
W sumie:			3200	3200	30.0

Specyfikacja mocy przyłączeniowej: $9.87 \text{ W/m}^2 = 3.75 \text{ W/m}^2/100 \text{ lx}$ (Powierzchnia podstawowa: 3.04 m^2)

ES-SYSTEM SA
o. Gdańsk
ul. Biała 1
80-435 Gdańsk

Edytor
Telefon
faks
e-Mail

1.10 Biuro / Podsumowanie



Wysokość pomieszczenia: 2.700 m, Wysokość montażu: 2.700 m,
Współczynnik konserwacji: 0.77

Wartości Lux, Skala 1:43

Powierzchnia	ρ [%]	E_m [lx]	E_{min} [lx]	E_{max} [lx]	E_{min} / E_m
Płaszczyzna pracy	/	392	146	661	0.373
Podłoga	20	256	156	345	0.609
Sufit	70	56	40	63	0.716
Ściany (4)	50	127	42	229	/

Płaszczyzna pracy:

Wysokość: 0.850 m
Siatka: 32 x 32 Punkty
Margines: 0.200 m

Wykaz opraw

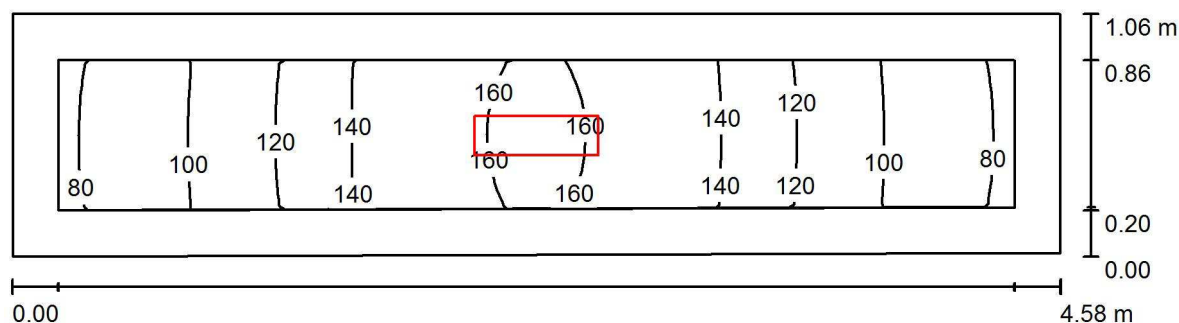
Nr.	Ilość	Etykieta (Czynnik korekcyjny)	Φ (Oprawa) [lm]	Φ (Lampy) [lm]	P [W]
1	1	ES-SYSTEM S.A. 59532_1 KTE LED 597 5500lm (1.000)	5597	5600	51.0
W sumie:			5597	5600	51.0

Specyfikacja mocy przyłączeniowej: $5.22 \text{ W/m}^2 = 1.33 \text{ W/m}^2/100 \text{ lx}$ (Powierzchnia podstawowa: 9.76 m^2)

ES-SYSTEM SA
o. Gdańsk
ul. Biała 1
80-435 Gdańsk

Edytor
Telefon
faks
e-Mail

1.11 Korytarz / Podsumowanie



Wysokość pomieszczenia: 2.700 m, Wysokość montażu: 2.700 m,
Współczynnik konserwacji: 0.77

Wartości Lux, Skala 1:33

Powierzchnia	ρ [%]	E_m [lx]	E_{min} [lx]	E_{max} [lx]	E_{min} / E_m
Płaszczyzna pracy	/	124	78	162	0.628
Podłoga	20	117	68	162	0.584
Sufit	70	95	27	474	0.286
Ściany (4)	50	124	34	1055	/

Płaszczyzna pracy:

Wysokość: 0.000 m
Siatka: 8 x 32 Punkty
Margines: 0.200 m

Wykaz opraw

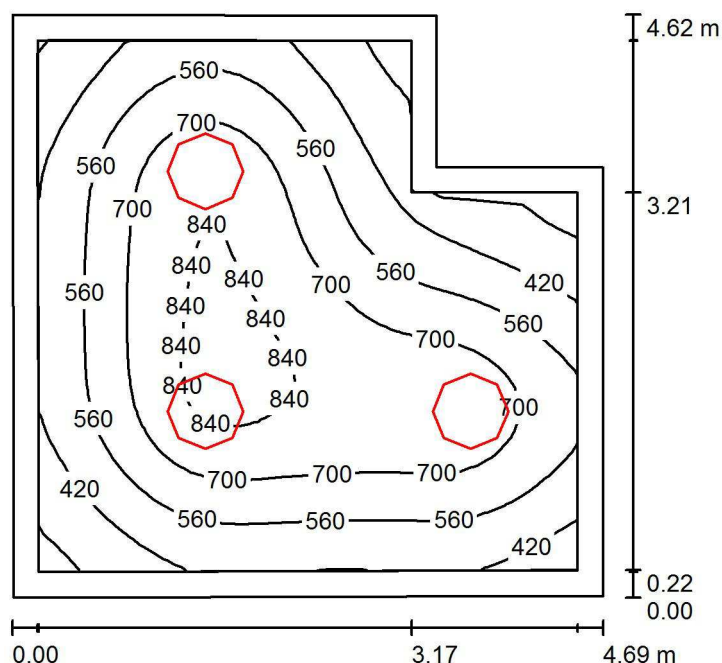
Nr.	Ilość	Etykieta (Czynnik korekcyjny)	Φ (Oprawa) [lm]	Φ (Lampy) [lm]	P [W]
1	1	ESSYSTEM 5856100 REGLUX 540.LED 830 3200lm OPAL (1.000)	3200	3200	30.0
W sumie:			3200	3200	30.0

Specyfikacja mocy przyłączeniowej: $6.26 \text{ W/m}^2 = 5.06 \text{ W/m}^2/100 \text{ lx}$ (Powierzchnia podstawowa: 4.79 m^2)

ES-SYSTEM SA
o. Gdańsk
ul. Biała 1
80-435 Gdańsk

Edytor
Telefon
faks
e-Mail

1.12 Biuro / Podsumowanie



Wysokość pomieszczenia: 2.700 m, Wysokość montażu: 2.700 m,
Współczynnik konserwacji: 0.77

Wartości Lux, Skala 1:60

Powierzchnia	ρ [%]	E_m [lx]	E_{min} [lx]	E_{max} [lx]	E_{min} / E_m
Płaszczyzna pracy	/	601	225	890	0.374
Podłoga	20	450	235	637	0.523
Sufit	70	95	68	109	0.715
Ściany (6)	50	206	73	448	/

Płaszczyzna pracy:

Wysokość: 0.850 m
Siatka: 32 x 32 Punkty
Margines: 0.200 m

Wykaz opraw

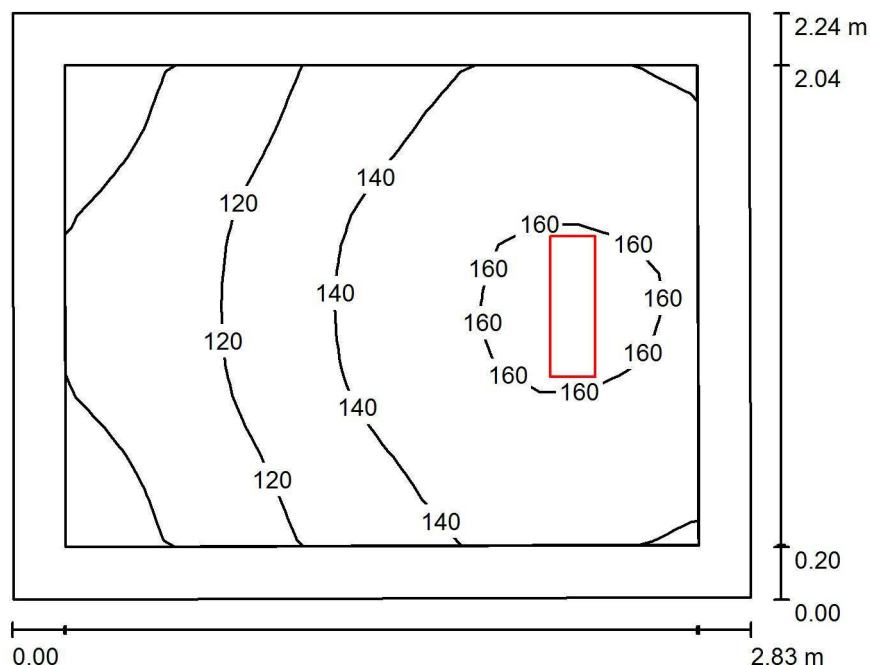
Nr.	Ilość	Etykieta (Czynnik korekcyjny)	Φ (Oprawa) [lm]	Φ (Lampy) [lm]	P [W]
1	3	ES-SYSTEM S.A. 59532_1 KTE LED 597 5500lm (1.000)	5597	5600	51.0
W sumie:			16792	16800	153.0

Specyfikacja mocy przyłączeniowej: $7.67 \text{ W/m}^2 = 1.28 \text{ W/m}^2/100 \text{ lx}$ (Powierzchnia podstawowa: 19.96 m^2)

ES-SYSTEM SA
o. Gdańsk
ul. Biała 1
80-435 Gdańsk

Edytor
Telefon
faks
e-Mail

1.13 Kl. schodowa / Podsumowanie



Wysokość pomieszczenia: 2.700 m, Wysokość montażu: 2.700 m,
Współczynnik konserwacji: 0.77

Wartości Lux, Skala 1:29

Powierzchnia	ρ [%]	E_m [lx]	E_{min} [lx]	E_{max} [lx]	E_{min} / E_m
Płaszczyzna pracy	/	134	91	163	0.681
Podłoga	20	127	80	165	0.625
Sufit	70	75	36	412	0.478
Ściany (4)	50	124	52	621	/

Płaszczyzna pracy:

Wysokość: 0.000 m
Siatka: 16 x 16 Punkty
Margines: 0.200 m

Wykaz opraw

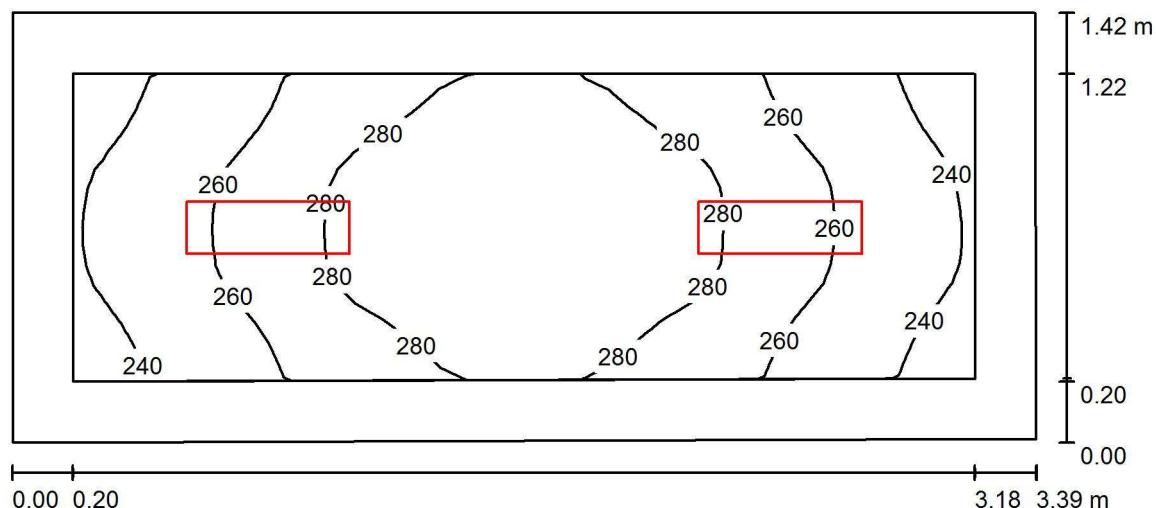
Nr.	Ilość	Etykieta (Czynnik korekcyjny)	Φ (Oprawa) [lm]	Φ (Lampy) [lm]	P [W]
1	1	ESSYSTEM 5856100 REGLUX 540.LED 830 3200lm OPAL (1.000)	3200	3200	30.0
W sumie:			3200	3200	30.0

Specyfikacja mocy przyłączeniowej: $4.74 \text{ W/m}^2 = 3.53 \text{ W/m}^2/100 \text{ lx}$ (Powierzchnia podstawowa: 6.33 m^2)

ES-SYSTEM SA
o. Gdańsk
ul. Biała 1
80-435 Gdańsk

Edytor
Telefon
faks
e-Mail

1.14 Korytarz / Podsumowanie



Wysokość pomieszczenia: 2.700 m, Wysokość montażu: 2.700 m,
Współczynnik konserwacji: 0.77

Wartości Lux, Skala 1:25

Powierzchnia	ρ [%]	E_m [lx]	E_{min} [lx]	E_{max} [lx]	E_{min} / E_m
Płaszczyzna pracy	/	267	229	294	0.858
Podłoga	20	254	202	290	0.792
Sufit	70	190	119	440	0.627
Ściany (4)	50	284	107	699	/

Płaszczyzna pracy:

Wysokość: 0.000 m
Siatka: 16 x 32 Punkty
Margines: 0.200 m

Wykaz opraw

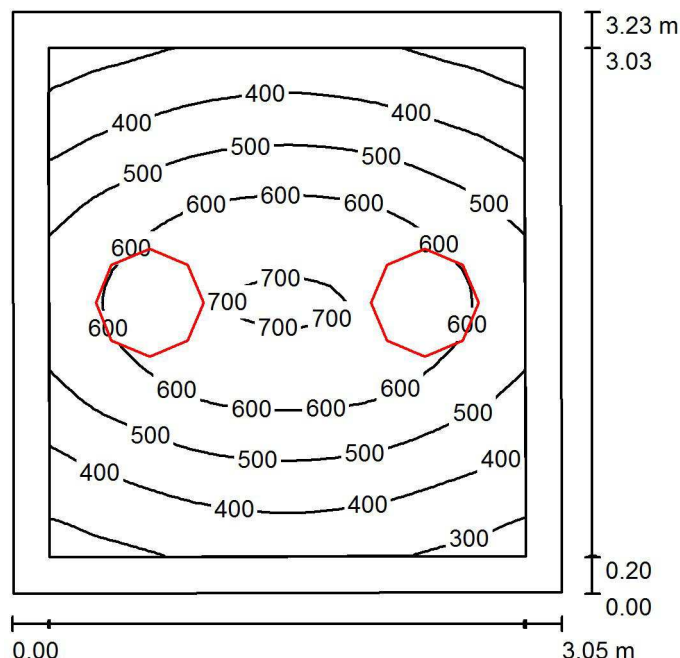
Nr.	Ilość	Etykieta (Czynnik korekcyjny)	Φ (Oprawa) [lm]	Φ (Lampy) [lm]	P [W]
1	2	ESSYSTEM 5856100 REGLUX 540.LED 830 3200lm OPAL (1.000)	3200	3200	30.0
W sumie:			6400	6400	60.0

Specyfikacja mocy przyłączeniowej: $12.57 \text{ W/m}^2 = 4.70 \text{ W/m}^2/100 \text{ lx}$ (Powierzchnia podstawowa: 4.78 m^2)

ES-SYSTEM SA
o. Gdańsk
ul. Biała 1
80-435 Gdańsk

Edytor
Telefon
faks
e-Mail

1.16 Biuro / Podsumowanie



Wysokość pomieszczenia: 2.700 m, Wysokość montażu: 2.700 m,
Współczynnik konserwacji: 0.77

Wartości Lux, Skala 1:42

Powierzchnia	ρ [%]	E_m [lx]	E_{min} [lx]	E_{max} [lx]	E_{min} / E_m
Płaszczyzna pracy	/	500	257	709	0.514
Podłoga	20	341	219	437	0.643
Sufit	70	87	60	111	0.693
Ściany (4)	50	193	67	556	/

Płaszczyzna pracy:

Wysokość: 0.850 m
Siatka: 32 x 32 Punkty
Margines: 0.200 m

Wykaz opraw

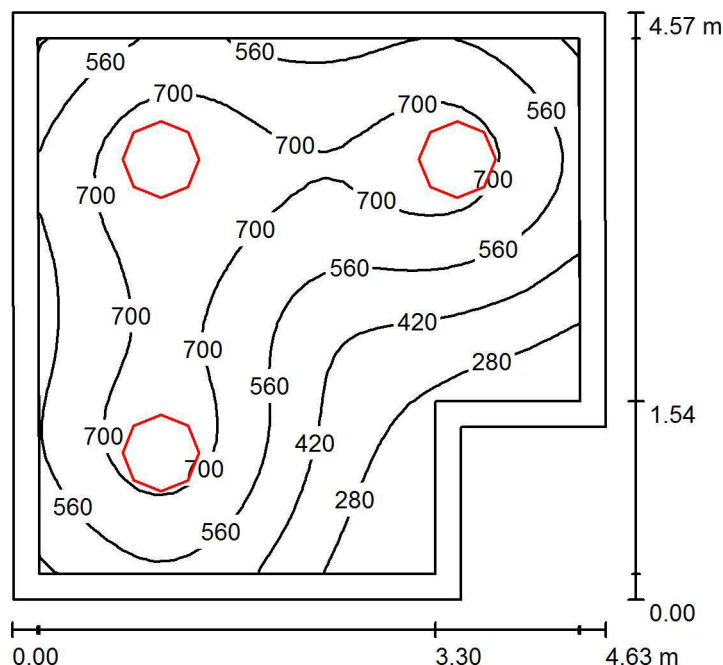
Nr.	Ilość	Etykieta (Czynnik korekcyjny)	Φ (Oprawa) [lm]	Φ (Lampy) [lm]	P [W]
1	2	ES-SYSTEM S.A. 59518_1 KTE LED 597 4000lm (1.000)	3998	4000	40.0
W sumie:			7996	8000	80.0

Specyfikacja mocy przyłączeniowej: $8.17 \text{ W/m}^2 = 1.63 \text{ W/m}^2/100 \text{ lx}$ (Powierzchnia podstawowa: 9.79 m^2)

ES-SYSTEM SA
o. Gdańsk
ul. Biała 1
80-435 Gdańsk

Edytor
Telefon
faks
e-Mail

1.17 Biuro / Podsumowanie



Wysokość pomieszczenia: 2.700 m, Wysokość montażu: 2.700 m,
Współczynnik konserwacji: 0.77

Wartości Lux, Skala 1:59

Powierzchnia	ρ [%]	E_m [lx]	E_{min} [lx]	E_{max} [lx]	E_{min} / E_m
Płaszczyzna pracy	/	573	166	822	0.289
Podłoga	20	434	193	592	0.444
Sufit	70	100	64	117	0.646
Ściany (6)	50	223	75	408	/

Płaszczyzna pracy:

Wysokość: 0.850 m
Siatka: 32 x 32 Punkty
Margines: 0.200 m

Wykaz opraw

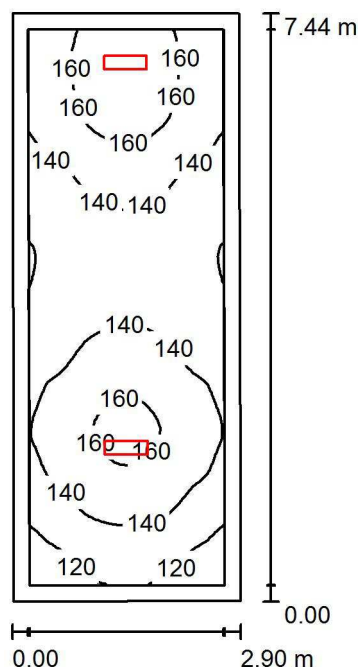
Nr.	Ilość	Etykieta (Czynnik korekcyjny)	Φ (Oprawa) [lm]	Φ (Lampy) [lm]	P [W]
1	3	ES-SYSTEM S.A. 59532_1 KTE LED 597 5500lm (1.000)	5597	5600	51.0
W sumie:			16792	W sumie: 16800	153.0

Specyfikacja mocy przyłączeniowej: $7.80 \text{ W/m}^2 = 1.36 \text{ W/m}^2/100 \text{ lx}$ (Powierzchnia podstawowa: 19.61 m^2)

ES-SYSTEM SA
o. Gdańsk
ul. Biała 1
80-435 Gdańsk

Edytor
Telefon
faks
e-Mail

1.18 Hall / Podsumowanie



Wysokość pomieszczenia: 3.150 m, Wysokość montażu: 3.150 m,
Współczynnik konserwacji: 0.77

Wartości Lux, Skala 1:96

Powierzchnia	ρ [%]	E_m [lx]	E_{min} [lx]	E_{max} [lx]	E_{min} / E_m
Płaszczyzna pracy	/	142	106	173	0.747
Podłoga	20	138	94	172	0.684
Sufit	70	64	37	553	0.569
Ściany (4)	50	119	61	965	/

Płaszczyzna pracy:

Wysokość: 0.000 m
Siatka: 64 x 32 Punkty
Margines: 0.200 m

Wykaz opraw

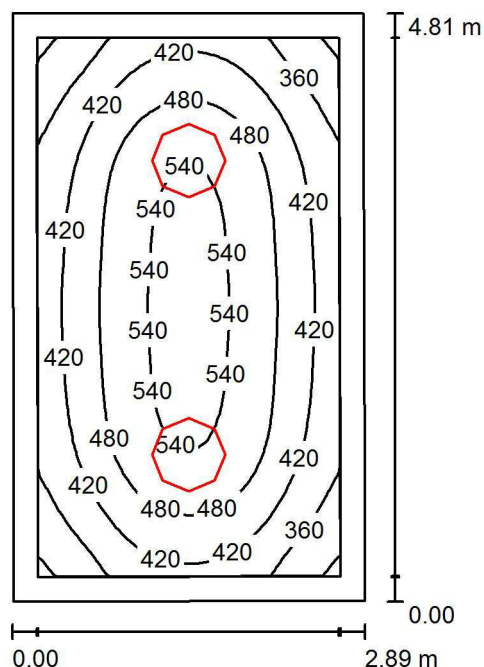
Nr.	Ilość	Etykieta (Czynnik korekcyjny)	Φ (Oprawa) [lm]	Φ (Lampy) [lm]	P [W]
1	2	ESSYSTEM 5856000 REGLUX 540.LED 830 4300lm OPAL (1.000)	4300	4300	40.0
W sumie:			8599	8600	80.0

Specyfikacja mocy przyłączeniowej: $3.74 \text{ W/m}^2 = 2.63 \text{ W/m}^2/100 \text{ lx}$ (Powierzchnia podstawowa: 21.39 m^2)

ES-SYSTEM SA
o. Gdańsk
ul. Biała 1
80-435 Gdańsk

Edytor
Telefon
faks
e-Mail

1.19 Biuro / Podsumowanie



Wysokość pomieszczenia: 3.150 m, Wysokość montażu: 3.150 m,
Współczynnik konserwacji: 0.77

Wartości Lux, Skala 1:62

Powierzchnia	ρ [%]	E_m [lx]	E_{min} [lx]	E_{max} [lx]	E_{min} / E_m
Płaszczyzna pracy	/	454	288	557	0.634
Podłoga	20	328	221	406	0.674
Sufit	70	84	61	96	0.728
Ściany (4)	50	192	69	354	/

Płaszczyzna pracy:

Wysokość: 0.850 m
Siatka: 32 x 32 Punkty
Margines: 0.200 m

Wykaz opraw

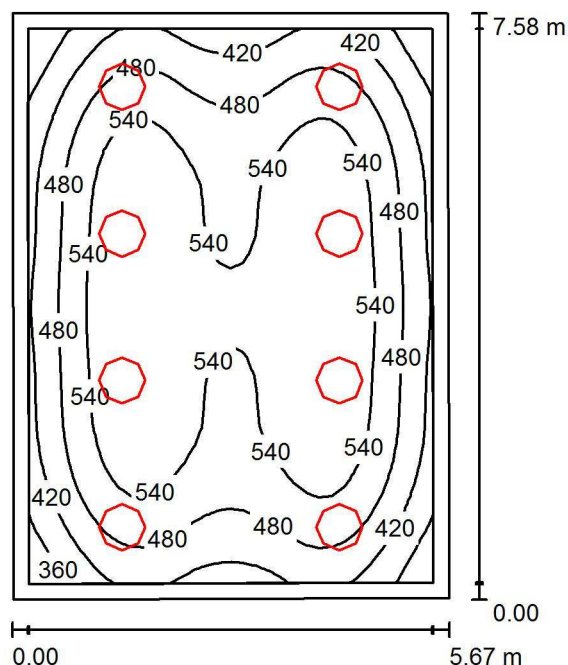
Nr.	Ilość	Etykieta (Czynnik korekcyjny)	Φ (Oprawa) [lm]	Φ (Lampy) [lm]	P [W]
1	2	ES-SYSTEM S.A. 59532_1 KTE LED 597 5500lm (1.000)	5597	5600	51.0
W sumie:			11195	W sumie: 11200	102.0

Specyfikacja mocy przyłączeniowej: $7.38 \text{ W/m}^2 = 1.63 \text{ W/m}^2/100 \text{ lx}$ (Powierzchnia podstawowa: 13.83 m^2)

ES-SYSTEM SA
o. Gdańsk
ul. Biała 1
80-435 Gdańsk

Edytor
Telefon
faks
e-Mail

1.20 Biuro / Podsumowanie



Wysokość pomieszczenia: 3.150 m, Wysokość montażu: 3.150 m,
Współczynnik konserwacji: 0.77

Wartości Lux, Skala 1:98

Powierzchnia	ρ [%]	E_m [lx]	E_{min} [lx]	E_{max} [lx]	E_{min} / E_m
Płaszczyzna pracy	/	504	303	598	0.601
Podłoga	20	422	255	530	0.604
Sufit	70	97	72	114	0.738
Ściany (4)	50	219	84	433	/

Płaszczyzna pracy:

Wysokość: 0.850 m
Siatka: 32 x 32 Punkty
Margines: 0.200 m

Wykaz opraw

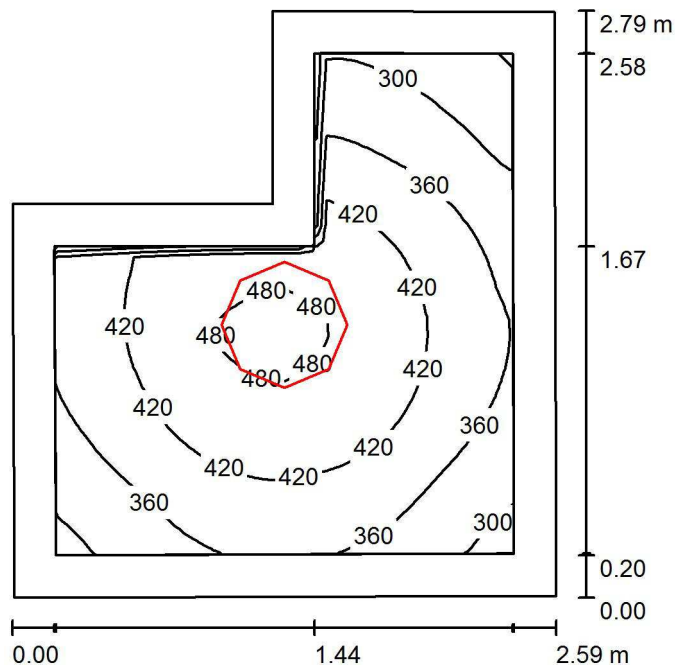
Nr.	Ilość	Etykieta (Czynnik korekcyjny)	Φ (Oprawa) [lm]	Φ (Lampy) [lm]	P [W]
1	8	ES-SYSTEM S.A. 59518_1 KTE LED 597 4000lm (1.000)	3998	4000	40.0
W sumie:			31985	W sumie: 32000	320.0

Specyfikacja mocy przyłączeniowej: $7.49 \text{ W/m}^2 = 1.49 \text{ W/m}^2/100 \text{ lx}$ (Powierzchnia podstawowa: 42.72 m^2)

ES-SYSTEM SA
o. Gdańsk
ul. Biała 1
80-435 Gdańsk

Edytor
Telefon
faks
e-Mail

1.21 Urząd stanu cywilnego / Podsumowanie



Wysokość pomieszczenia: 3.150 m, Wysokość montażu: 3.150 m,
Współczynnik konserwacji: 0.77

Wartości Lux, Skala 1:36

Powierzchnia	ρ [%]	E_m [lx]	E_{min} [lx]	E_{max} [lx]	E_{min} / E_m
Płaszczyzna pracy	/	393	237	493	0.602
Podłoga	20	249	153	295	0.614
Sufit	70	82	45	136	0.543
Ściany (6)	50	175	51	1137	/

Płaszczyzna pracy:

Wysokość: 0.850 m
Siatka: 32 x 32 Punkty
Margines: 0.200 m

Wykaz opraw

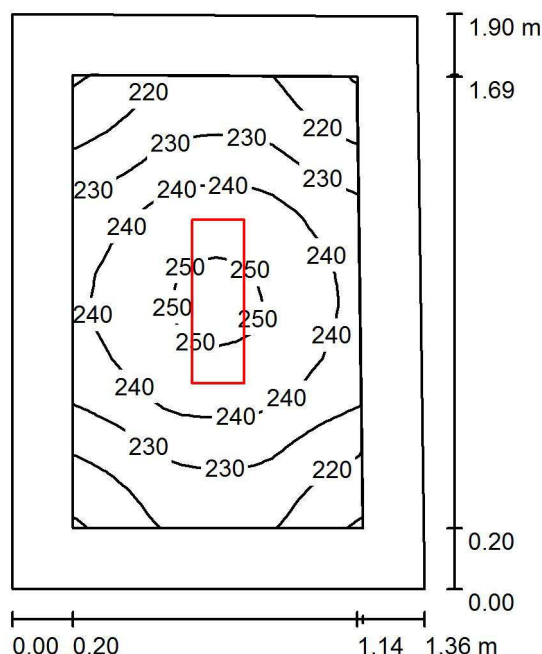
Nr.	Ilość	Etykieta (Czynnik korekcyjny)	Φ (Oprawa) [lm]	Φ (Lampy) [lm]	P [W]
1	1	ES-SYSTEM S.A. 59532_1 KTE LED 597 5500lm (1.000)	5597	5600	51.0
W sumie:			5597	5600	51.0

Specyfikacja mocy przyłączeniowej: $8.44 \text{ W/m}^2 = 2.15 \text{ W/m}^2/100 \text{ lx}$ (Powierzchnia podstawowa: 6.04 m^2)

ES-SYSTEM SA
o. Gdańsk
ul. Biała 1
80-435 Gdańsk

Edytor
Telefon
faks
e-Mail

1.22 Archiwum / Podsumowanie



Wysokość pomieszczenia: 3.150 m, Wysokość montażu: 3.150 m,
Współczynnik konserwacji: 0.77

Wartości Lux, Skala 1:25

Powierzchnia	ρ [%]	E_m [lx]	E_{min} [lx]	E_{max} [lx]	E_{min} / E_m
Płaszczyzna pracy	/	234	210	252	0.896
Podłoga	20	132	117	144	0.885
Sufit	70	168	97	420	0.581
Ściany (4)	50	202	56	710	/

Płaszczyzna pracy:

Wysokość: 0.850 m
Siatka: 16 x 16 Punkty
Margines: 0.200 m

Wykaz opraw

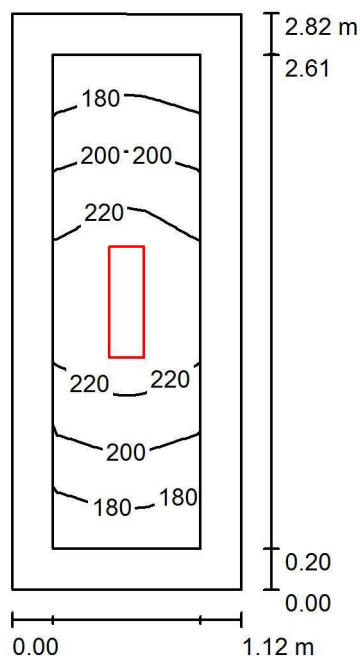
Nr.	Ilość	Etykieta (Czynnik korekcyjny)	Φ (Oprawa) [lm]	Φ (Lampy) [lm]	P [W]
1	1	ESSYSTEM 5856100 REGLUX 540.LED 830 3200lm OPAL (1.000)	3200	3200	30.0
W sumie:			3200	3200	30.0

Specyfikacja mocy przyłączeniowej: $11.75 \text{ W/m}^2 = 5.02 \text{ W/m}^2/100 \text{ lx}$ (Powierzchnia podstawowa: 2.55 m^2)

ES-SYSTEM SA
o. Gdańsk
ul. Biała 1
80-435 Gdańsk

Edytor
Telefon
faks
e-Mail

1.23 WC / Podsumowanie



Wysokość pomieszczenia: 3.150 m, Wysokość montażu: 3.150 m,
Współczynnik konserwacji: 0.77

Wartości Lux, Skala 1:37

Powierzchnia	ρ [%]	E_m [lx]	E_{min} [lx]	E_{max} [lx]	E_{min} / E_m
Płaszczyzna pracy	/	204	165	234	0.810
Podłoga	20	118	99	133	0.841
Sufit	70	139	59	453	0.424
Ściany (4)	50	164	44	938	/

Płaszczyzna pracy:

Wysokość: 0.850 m
Siatka: 16 x 8 Punkty
Margines: 0.200 m

Wykaz opraw

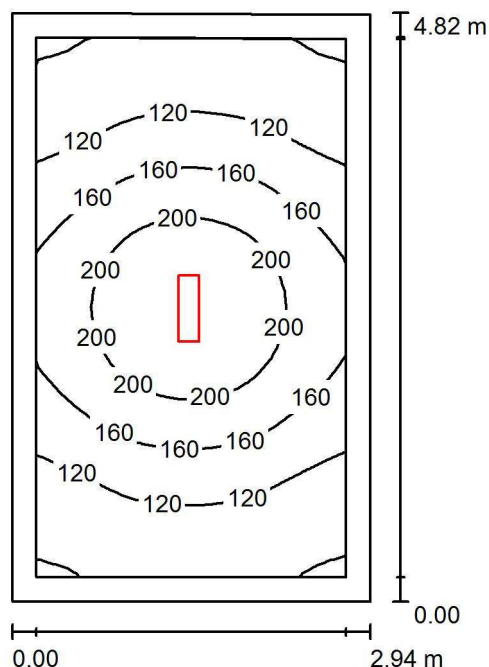
Nr.	Ilość	Etykieta (Czynnik korekcyjny)	Φ (Oprawa) [lm]	Φ (Lampy) [lm]	P [W]
1	1	ESSYSTEM 5856100 REGLUX 540.LED 830 3200lm OPAL (1.000)	3200	3200	30.0
W sumie:			3200	3200	30.0

Specyfikacja mocy przyłączeniowej: $9.53 \text{ W/m}^2 = 4.67 \text{ W/m}^2/100 \text{ lx}$ (Powierzchnia podstawowa: 3.15 m^2)

ES-SYSTEM SA
o. Gdańsk
ul. Biała 1
80-435 Gdańsk

Edytor
Telefon
faks
e-Mail

1.24 Poczekalnia / Podsumowanie



Wysokość pomieszczenia: 3.150 m, Wysokość montażu: 3.150 m,
Współczynnik konserwacji: 0.77

Wartości Lux, Skala 1:62

Powierzchnia	ρ [%]	E_m [lx]	E_{min} [lx]	E_{max} [lx]	E_{min} / E_m
Płaszczyzna pracy	/	149	75	239	0.506
Podłoga	20	104	65	144	0.622
Sufit	70	45	24	474	0.539
Ściany (4)	50	79	34	211	/

Płaszczyzna pracy:

Wysokość: 0.850 m
Siatka: 32 x 32 Punkty
Margines: 0.200 m

Wykaz opraw

Nr.	Ilość	Etykieta (Czynnik korekcyjny)	Φ (Oprawa) [lm]	Φ (Lampy) [lm]	P [W]
1	1	ESSYSTEM 5856000 REGLUX 540.LED 830 4300lm OPAL (1.000)	4300	4300	40.0
W sumie:			4300	4300	40.0

Specyfikacja mocy przyłączeniowej: $2.83 \text{ W/m}^2 = 1.90 \text{ W/m}^2/100 \text{ lx}$ (Powierzchnia podstawowa: 14.12 m^2)