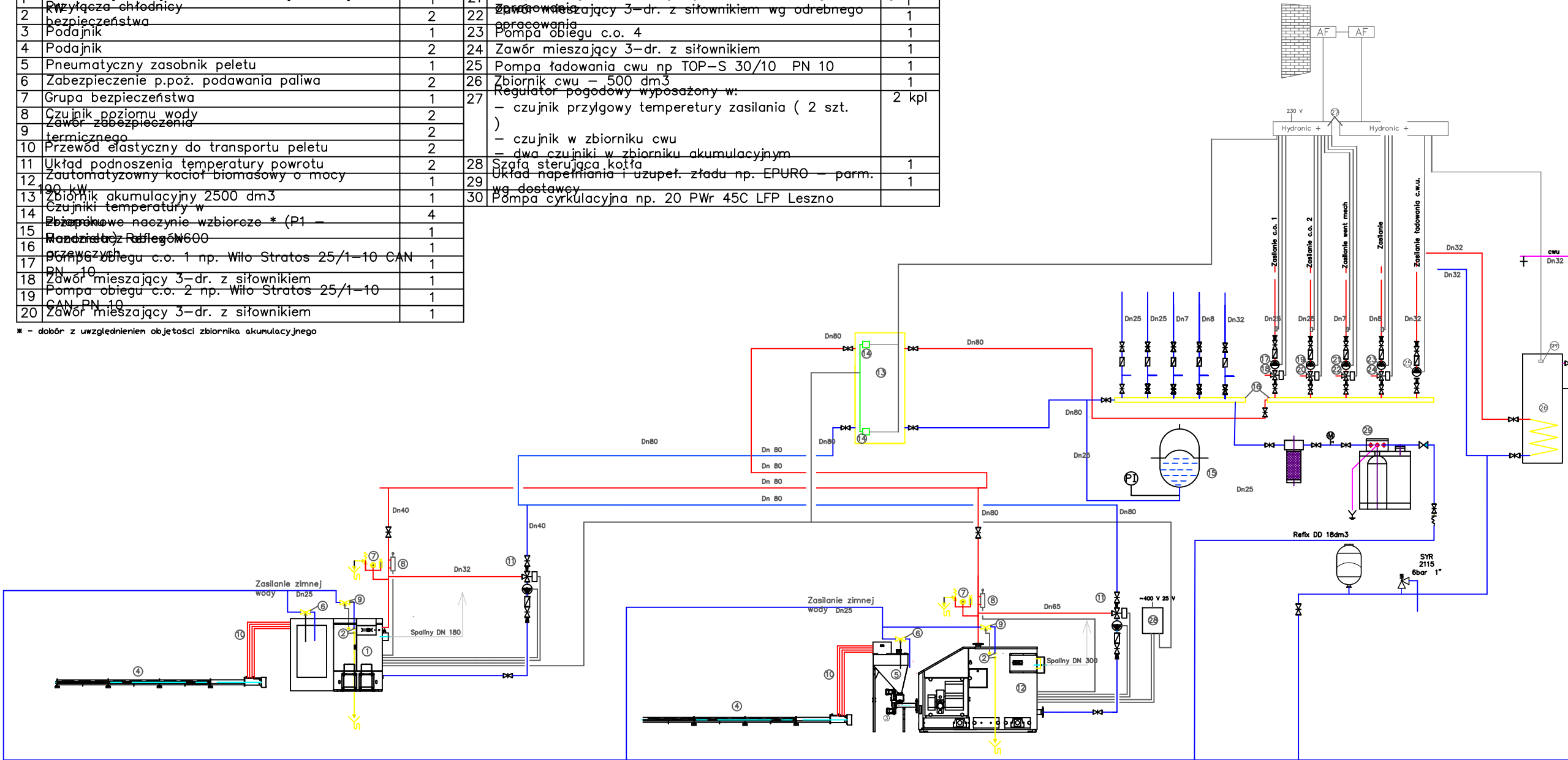


L.p.	Wyszczególnienie	ilość
1	Zautomatyzowany kocioł biomasowy o mocy 65 kW	1
2	Wyłazło chłodnicy	2
3	Grupa bezpieczeństwa	1
4	Podajnik	2
5	Pneumatyczny zasobnik peletu	1
6	Zabezpieczenie p.poż. podawania paliwa	2
7	Grupa bezpieczeństwa	1
8	Czujnik poziomu wody	2
9	Zawór zabezpieczenia termicznego	2
10	Przewód elastyczny do transportu peletu	2
11	Układ podnoszenia temperatury powrotu	2
12	Zautomatyzowany kocioł biomasowy o mocy 190 kW	1
13	Zbiornik akumulacyjny 2500 dm3	1
14	Czujniki temperatury w	4
15	Bezpieczne naczynie wzbiorcze * (P1 -	1
16	Manometr Reflego M600	1
17	Pompa obiegu c.o. 1 np. Wilo Stratos 25/1-10 CAN	1
18	Zawór mieszający 3-dr. z siłownikiem	1
19	Pompa obiegu c.o. 2 np. Wilo Stratos 25/1-10 CAN PN 10	1
20	Zawór mieszający 3-dr. z siłownikiem	1

* - dobór z uwzględnieniem objętości zbiornika akumulacyjnego

L.p.	Wyszczególnienie	ilość
21	Pompa obiegu 3 - wentylacja mechaniczna wg odrębnego	1
22	Zawór mieszający 3-dr. z siłownikiem wg odrębnego	1
23	Pompa obiegu c.o. 4	1
24	Zawór mieszający 3-dr. z siłownikiem	1
25	Pompa ładowania cwu np TOP-S 30/10 PN 10	1
26	Zbiornik cwu - 500 dm3	1
27	Regulator pogodowy wyposażony w: - czujnik przylgowy temperetury zasilania (2 szt. - czujnik w zbiorniku cwu - dwa czujniki w zbiorniku akumulacyjnym	2 kpl
28	Szafa sterująca kotła	1
29	Układ napełniania i uzupeł. zładu np. EPURO - parm.	1
30	Pompa cyrkulacyjna np. 20 PWr 45C LFP Leszno	



Dąbrowka 13A, 42-110 Popów
NIP 574-167-89-56
IDS 240318331

NAZWA OPRACOWANIA	TERMODERNIZACJA BUDYNKÓW ZESPÓŁU SZKÓŁ W PARZYMICZACH Z ZASTOSOWANIEM ODNAWIALNYCH ŹRÓDEŁ ENERGII- INSTALACJA CENTRALNEGO OGRZEWANIA I KOTŁOWNIA NA BIOMASĘ- SZKOŁA PODSTAWOWA		
INWESTOR	GMINA LIPIE, UL. CZĘSTOCHOWSKA 29, 42-165 LIPIE		
ADRES INWESTYCJI	UL. PARKOWA 2, 42-164 PARZYMICZY		
PRZEDMIOT RYSUNKU	SCHEMAT TECHNOLOGICZNY	SKALA 1:50	RYS. 8
OPRACOWAŁ	mgr inż. PIOTR CHĄDZYŃSKI	---	DATA 09.14
PROJEKTOWAŁ	mgr inż. Łukasz Mirczak	nr upr. SLK/1059/PWOS/05	DATA 09.14
SPRAWDZIŁ	mgr inż. Andrzej Frymus	nr upr. SLK/1174/PWOS/06	DATA 09.14