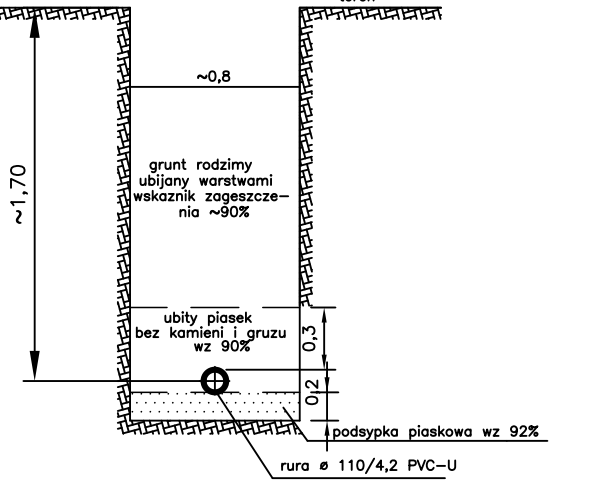
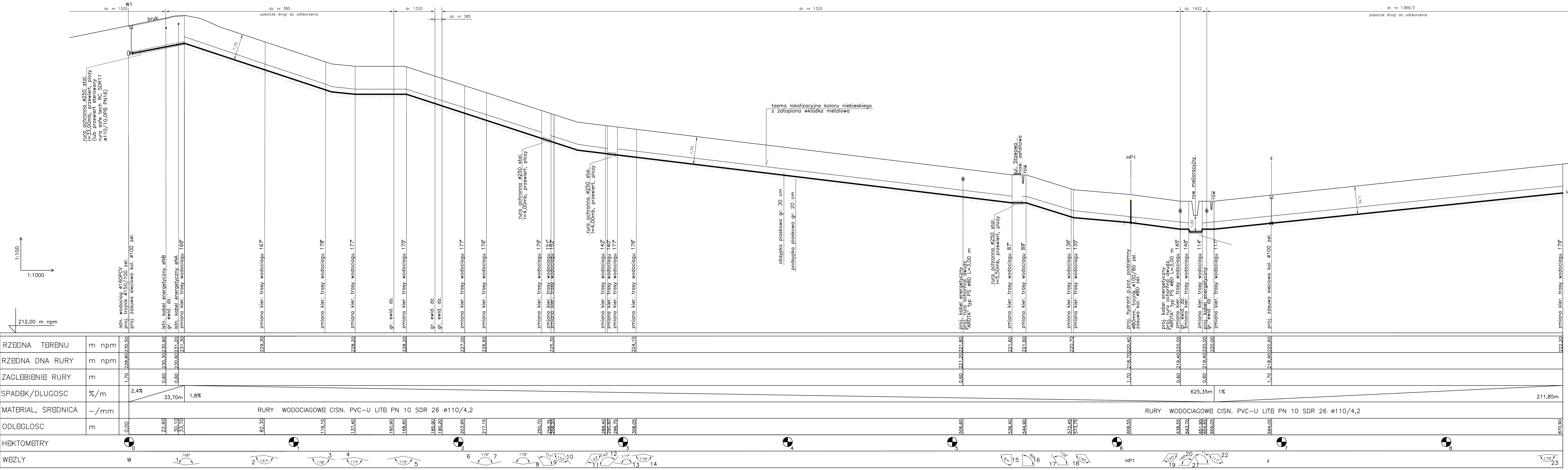


PROFIL PODLUZNY SIECI
WODOCIAGOWEJ Ø110/4,2 PVC-U

ULOZENIE WODOCIAGU I ZASYPANIE 1:25



UWAGA!
W przypadku wystąpienia kolizji na trasie
proj. wodociągu należy skontaktować się z projektnym.



RZĘDNA TERENU	m npm	229.30	228.40	228.20	227.00	226.60	225.30	224.10	222.80	220.60	220.00	222.00																				
RZĘDNA DNA RURY	m npm	228.60	230.30	230.60	230.60	231.20	231.30	221.20	221.20	218.70	220.40	220.00																				
ZAGŁĘBIENIE RURY	m	1.70	0.60	0.60	0.60	0.60	0.60	0.60	0.60	1.70	0.60	0.60																				
SPADKI/DŁUGOŚC	%/m	2,4%	33,70m		1,8%	625,35m					1%	211,85m																				
MATERIAL, ŚREDNICA	-/mm	RURY WODOCIAGOWEJ CISN. PVC-U LITB PN 10 SDR 26 Ø110/4,2																														
ODLEGŁOŚC	m	0.00	22.60	30.10	33.70	82.30	119.10	137.40	160.90	168.60	185.90	190.20	205.95	217.15	250.70	258.40	260.60	266.75	306.05	506.60	536.40	544.90	572.45	573.75	608.55	638.55	643.70	651.95	654.65	659.05	694.05	870.80
HEKTOMETRY		0	1	2	3	4	5	6	7	8	9	10	11	12	13	14	15	16	17	18	19	20	21	22	23	24	25	26	27	28	29	
WZGLY		W	1	2	3	4	5	6	7	8	9	10	11	12	13	14	15	16	17	18	19	20	21	22	23	24	25	26	27	28	29	

BIURO USŁUGOWO-HANDLOWE "WOD-BUD" S.C. 42-100 KŁOBUCK UL. PARKOWA 4A TEL.(34)3171848, 601063297(94)			
Rodzaj dokumentacji	Projekt budowlano-wykonawczy bud. sieci wodociągowej w r. Porzeczce ul. Słowka, obręb Kłobucki dr. nr 1320, 183/2, 1389/1, dz. nr 385, 1422, 1386/1	Rys. nr	2
Inwestor	Gmina Lipie ul. Czestochowska 29	Skala	1:100/1000
Trzeci	Profil podłużny sieci wodociągowej	Podpis	Data
Opracował	STANISLAW SOLUCH Upr. do kierowania i nadzoru w zakresie robot instalacyjnych i sieci sanit. Upr. Nr nr-23861/31/78 Upr. Nr UAN-III-83861/04/85	11.2014r.	
Projektował	mrg inż. LUKASZ MIRCAK upr. nr: SLK/1059/PWOS/05	11.2014r.	
Sprawił	mrg inż. ANDRZĄ BORKOWSKI upr. nr: SLK/1453/PWOS/06	11.2014r.	