

GEZ

KARTA ADRESOWA ZABYTKU NIERUCHOMEGO

3. Miejscowość

JULIANÓW

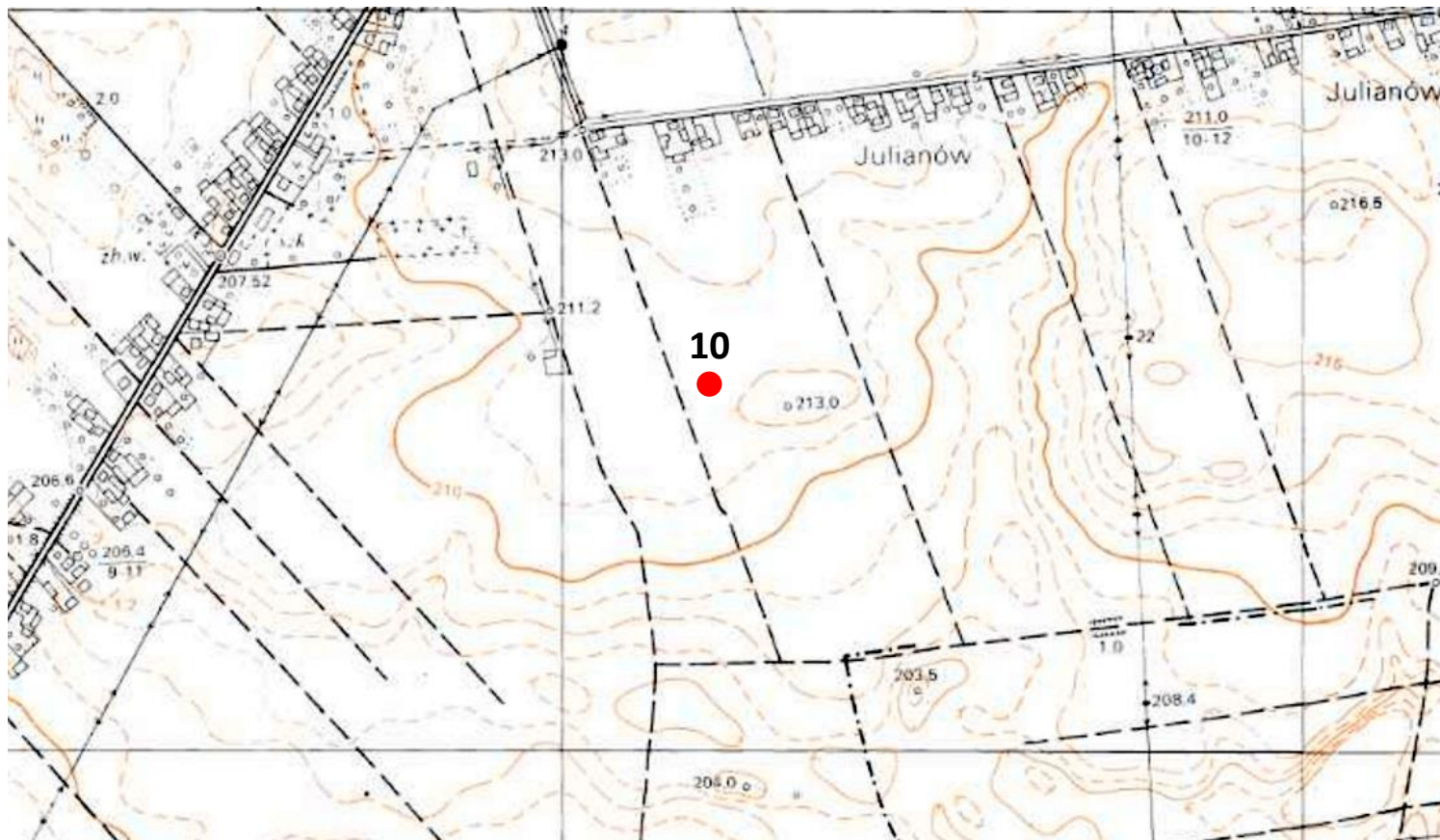
1. Nazwa

STANOWISKO ARCHEOLOGICZNE

2. Czas powstania

Epoka kamienia - ślad osadnictwa

8. Fotografia z opisem wskazującym orientację albo mapa z zaznaczonym stanowiskiem archeologicznym



Godło arkusza (nr i nazwa): 142.111, Popów

4. Adres

AZP: **81-46**
Nr stanowiska w miejscowości: **1**
Nr stanowiska na obszarze: 10

5. Przynależność administracyjna

województwo śląskie

powiat kłobucki

gmina Lipie

6. Formy ochrony

7. Opracowanie karty (autor, data i podpis)

Marta Mokanek, 06.06.2017 r.

chokanek