

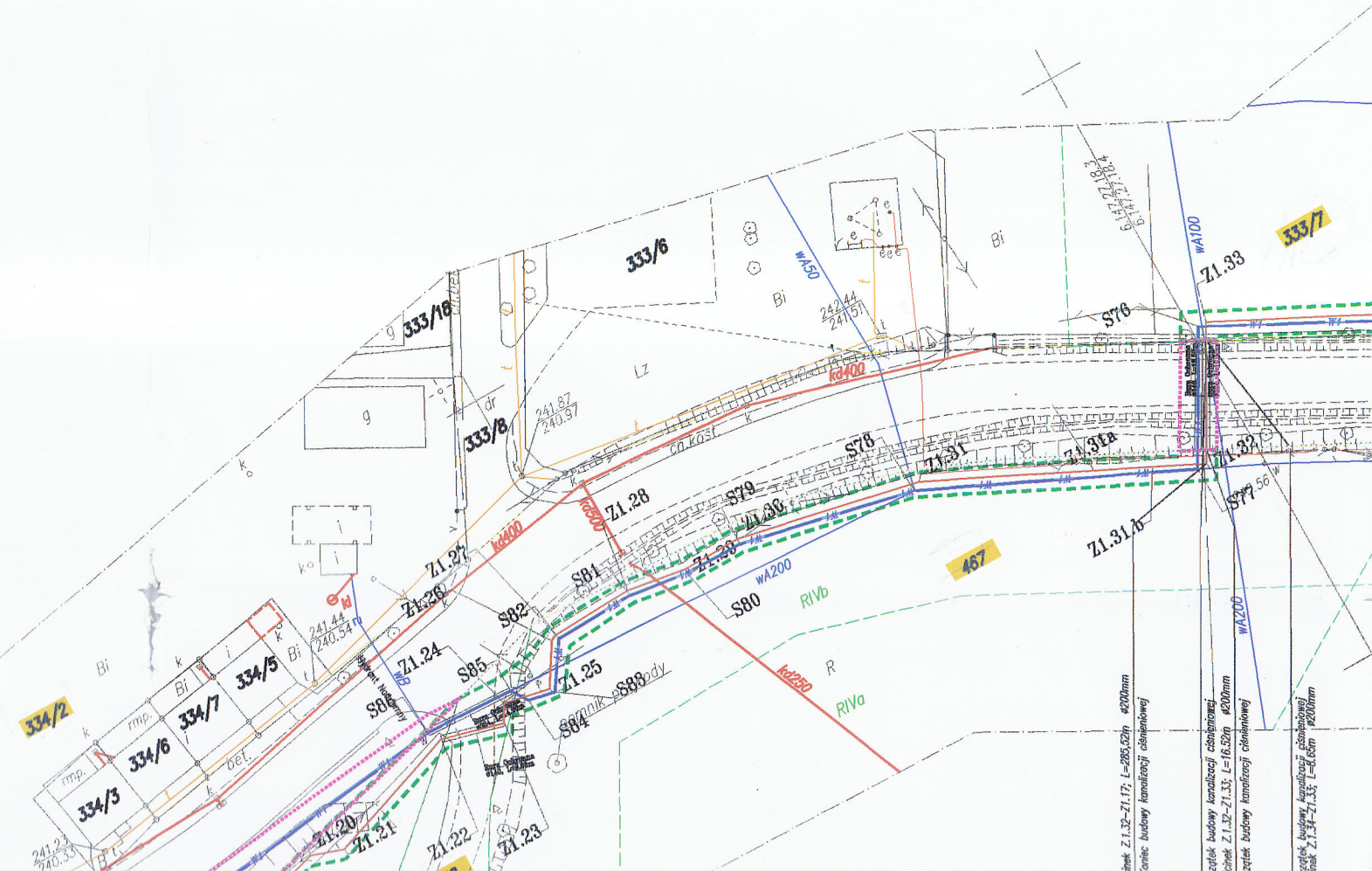
18. Częśćachwasz
 Początek budowy kanalizacji sanitarnej graniczącej
 Odciłek od studni S.1.17 do S.3.19; L=194,02m; ø200mm
 Przyłozca L=459,6m

Początek budowy kanalizacji
 Odciłek od studni S.3.18 do S.3.19; L=17,50m; ø200mm
 Koniec budowy kanalizacji sanitarnej graniczącej
 Odciłek od studni S.3.19 do S.3.19; L=17,50m; ø200mm

Początek budowy kanalizacji sanitarnej graniczącej
 Odciłek od studni S.3.18 do P.3; L=344m; ø200mm

21.16-21.17; L=17,26m; ø200mm
 Budowa kanalizacji
 Budowa kanalizacji

Koniec budowy kanalizacji sanitarnej graniczącej
 Odciłek od studni S.3.18 do S.3.16.5; L=222,81m; ø200mm
 Przyłozca L=20,45m



21.32-21.17; L=285,00m; ø200mm
 Koniec budowy kanalizacji sanitarnej graniczącej

Część budowy kanalizacji sanitarnej graniczącej
 21.32-21.35; L=16,32m; ø200mm

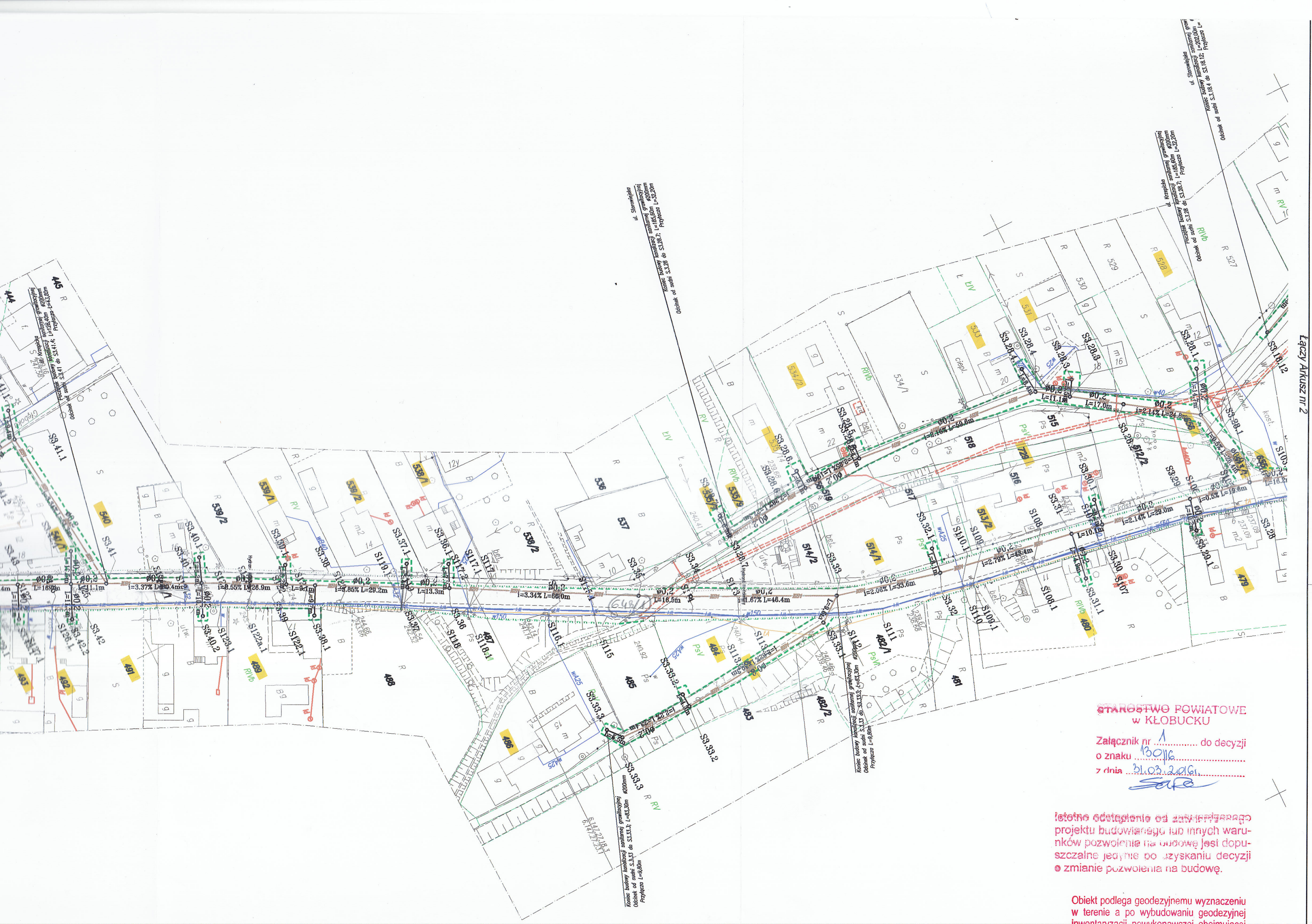
Część budowy kanalizacji sanitarnej graniczącej
 21.34-21.35; L=6,60m; ø200mm



o znac
Niniejsza mapa zo

woj.: śląskie
powiat: kłobucki
jedn. ewid.: 240003
obręb: Parzymiech
Lipie 0008, Zim
obiekt: Projektowa
wodociągów

Układ współrzędny
Układ odn. wys. "K"
Sekcje: 6.147.27.1
19.3, 22.4, 23.1, 2
25.3; 6.146.27.02



ul. Starowiejska
 Komasa budowy kanalizacji sanitarnej graniczącej
 Odciłek od sułki S.3.28 do S.3.28.7; Przejazda L=32,20m

ul. Krzepka
 Komasa budowy kanalizacji sanitarnej graniczącej
 Odciłek od sułki S.3.28 do S.3.28.7; Przejazda L=32,20m

ul. Starowiejska
 Komasa budowy kanalizacji sanitarnej graniczącej
 Odciłek od sułki S.3.18.4 do S.3.18.12; Przejazda L=...

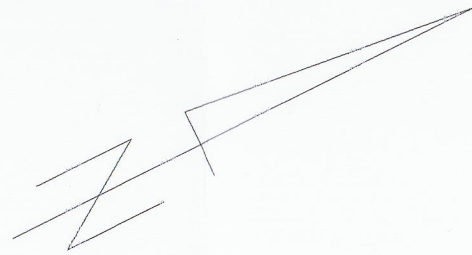
ŁĄCZY ARKUSZ NR 2

**STAROSTWO POWIATOWE
 w KŁOBUCKU**

Załącznik nr do decyzji
 o znaku 13016
 z dnia 21.03.2016
Safa

letnie odstąpienie od zawieszania projektu budowlanego lub innych warunków pozwolenia na budowę jest dopuszczalne jedynie po uzyskaniu decyzji o zmianie pozwolenia na budowę.

Obiekt podlega geodezyjnemu wyznaczeniu w terenie a po wybudowaniu geodezyjnej inwentaryzacji powiększającej obejmującej



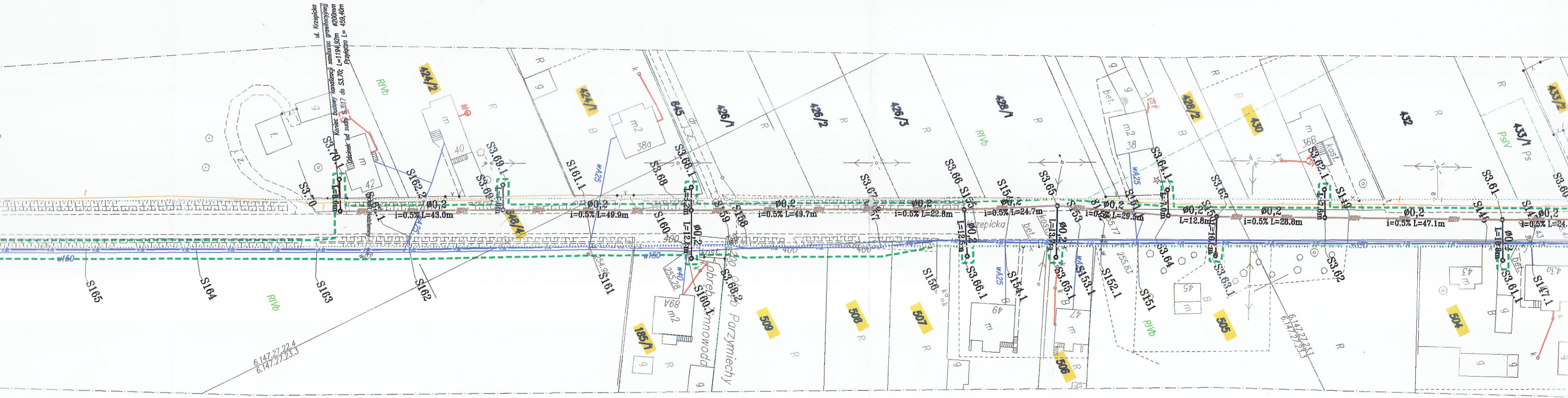
ul. Głęboka
Lokalne budowlane kanalizacji sanitarnej $\varnothing 200mm$
Projekt: S.3.41.1.4. L=128,00m L=43,80m
Przyłącza: L=43,80m
Opis: Wykonanie przyłącza do sieci S.3.41 do S.3.41.1.4. Przyłącza: L=43,80m

Opis: Wykonanie przyłącza do sieci S.3.41 do S.3.41.1.4. Przyłącza: L=43,80m



ul. Krzepicka
Rozmiar: 400x400 mm
Prędkość: 400 mm/s
Prędkość: 400 mm/s

6.147.27.22.4
6.147.27.23.3



3

ul. Krasińska
Kanalizacja wodociągowa
L=1418,12

ul. Krasińska
Kanalizacja sanitarna
L=1194,92m
Przebieg L= 433,60m

